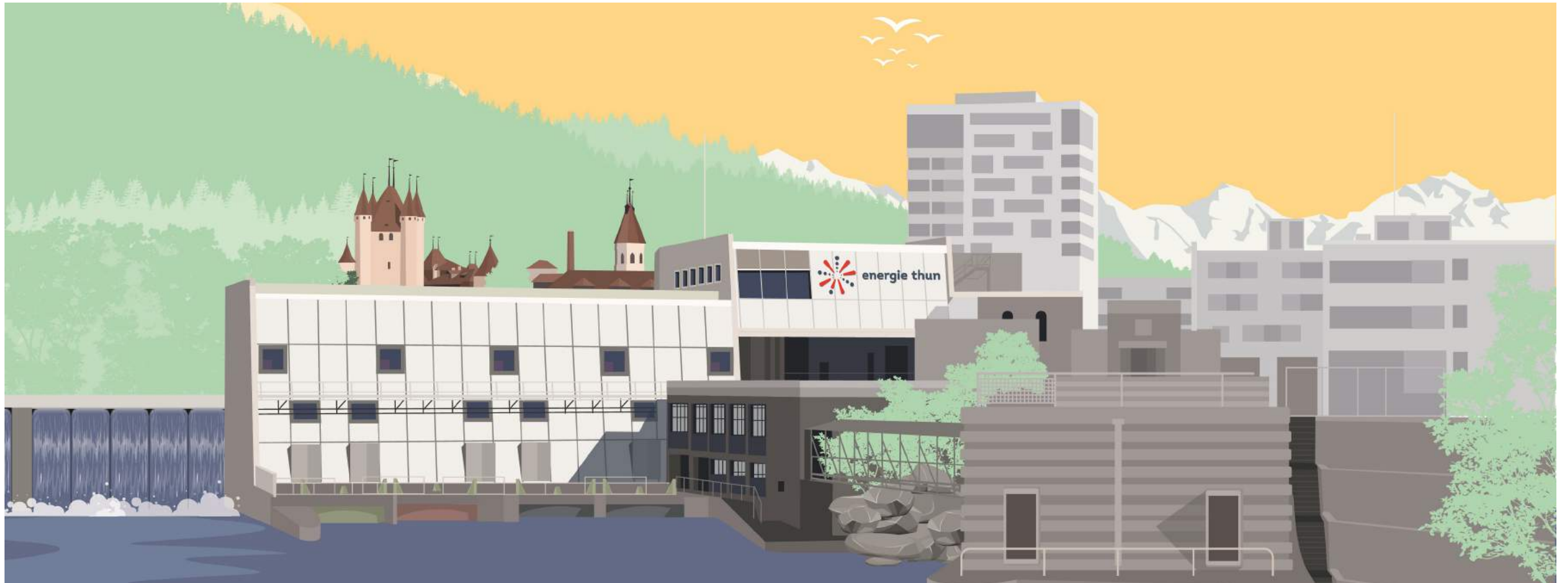


# Zukünftiges Lastmanagement im Netz eines EVU

Warum verschiebbare Lasten wichtig werden



# Energie Thun AG

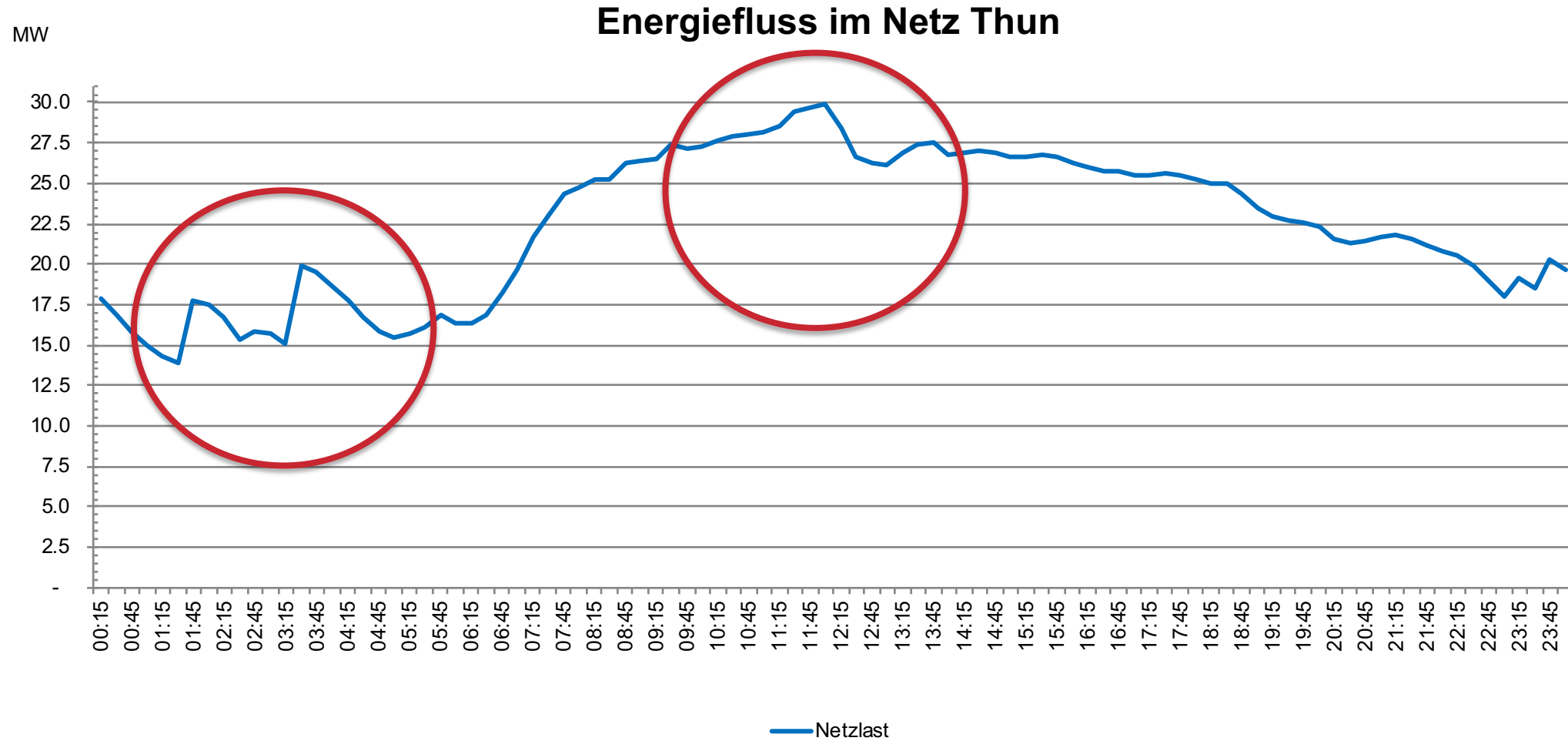


# Lastmanagement heute

- Mittels Rundsteuerung werden flexible Lasten gesteuert:
  - Elektroboiler werden gruppenweise in der Nacht freigegeben
  - Wärmepumpen und Elektroheizungen werden über Mittag gesperrt
- Nutzen:
  - Reduzierung der Lastspitze um die Mittagszeit
  - Verschieben von Lasten in die Nacht
- Einschränkungen:
  - Einwegkommunikation
  - Anzahl Laststeuergruppen beschränkt
  - Nach neuem StromVG (Art. 17b) nicht mehr generell einsetzbar

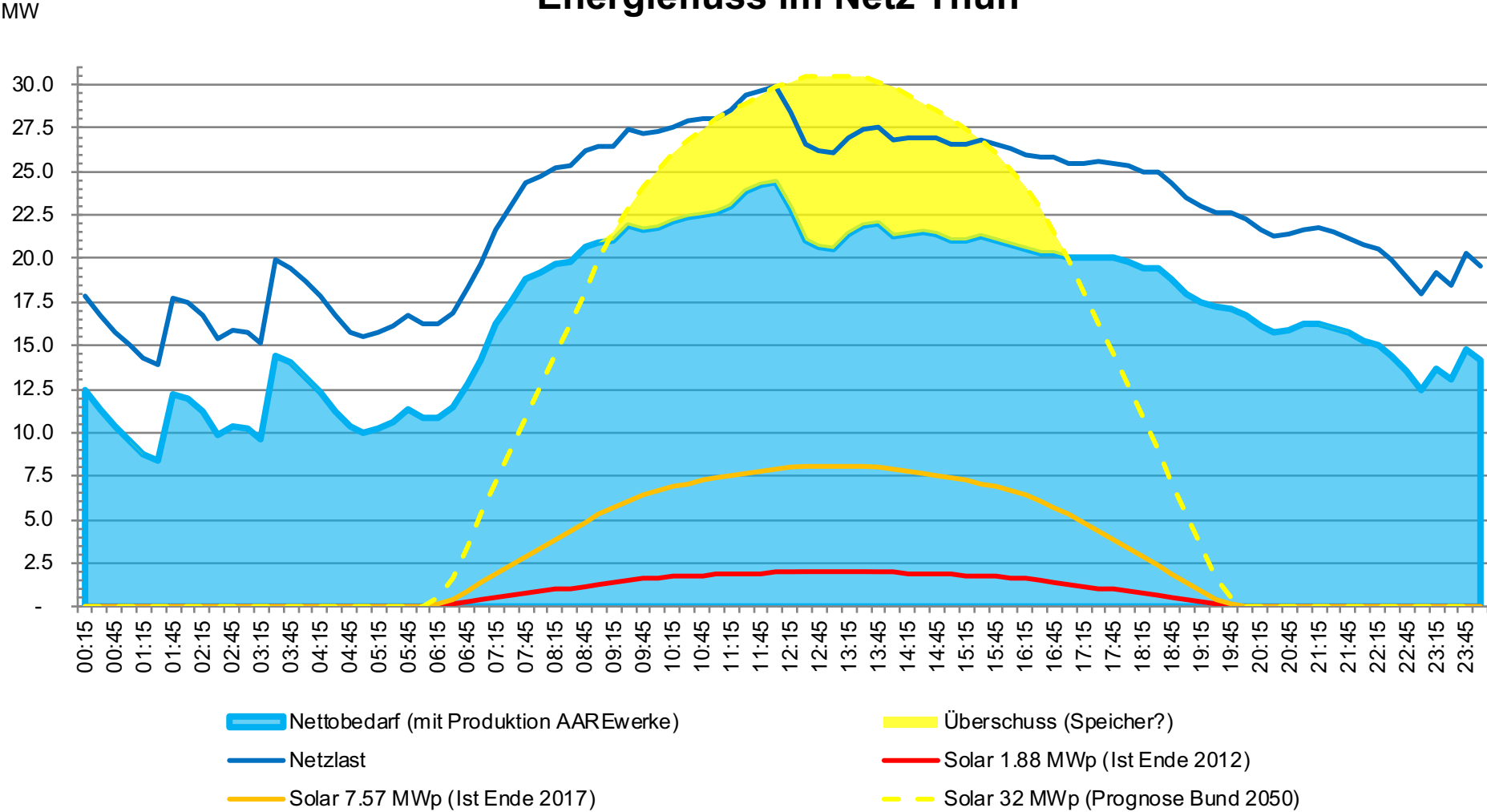


# Lastmanagement heute

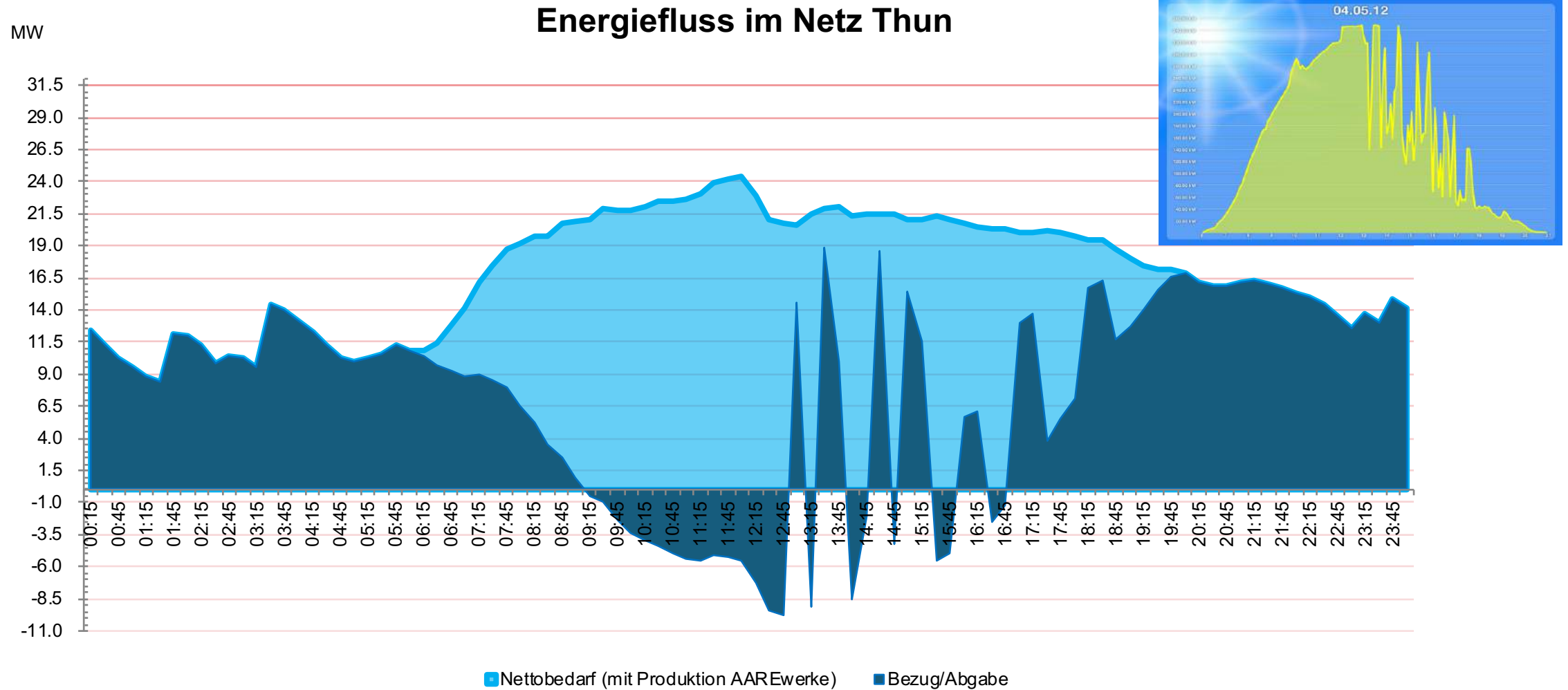


# Ausbau der Erneuerbaren Energien

## Energiefluss im Netz Thun



# Energieflüsse im Netz der Zukunft - Photovoltaik



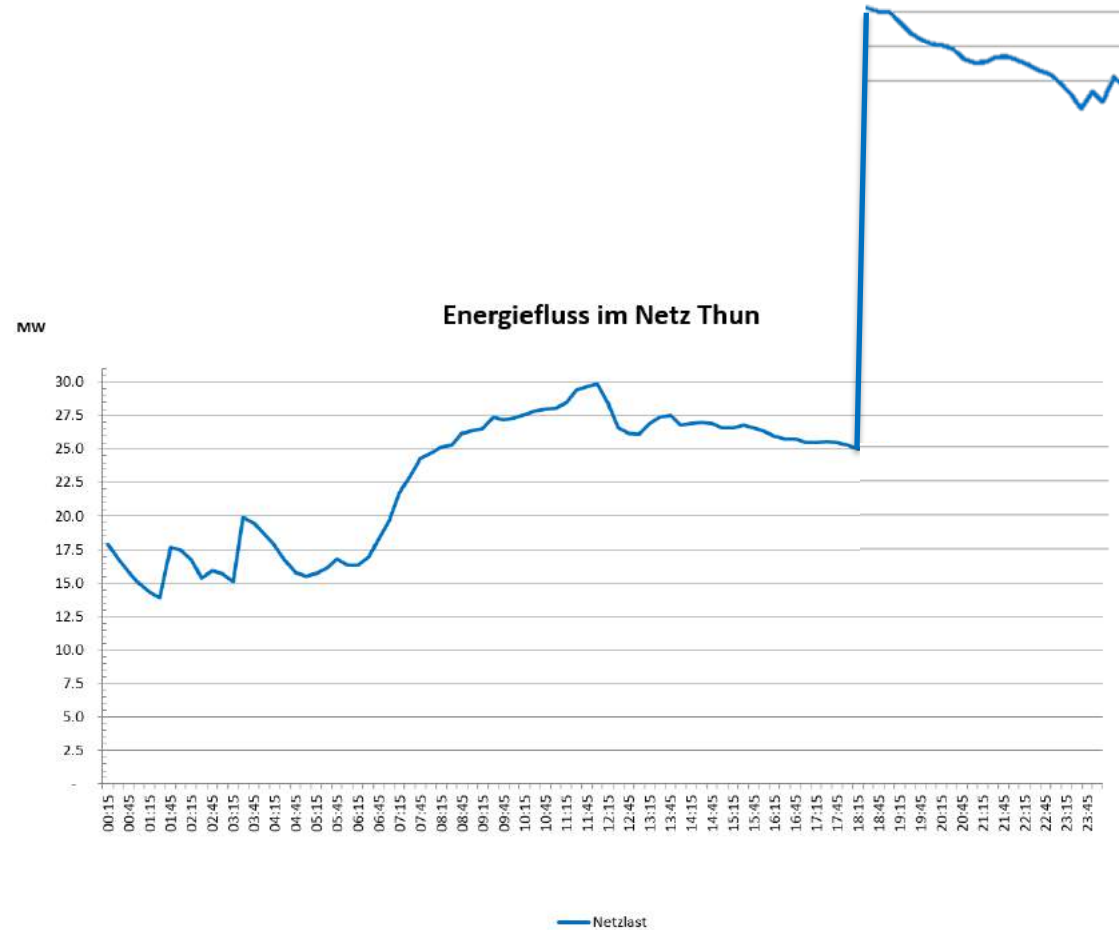
# Energieflüsse im Netz der Zukunft - Elektromobilität

Annahme:

10'000 E-Fahrzeuge  
in Thun

3.7 kW Ladeleistung

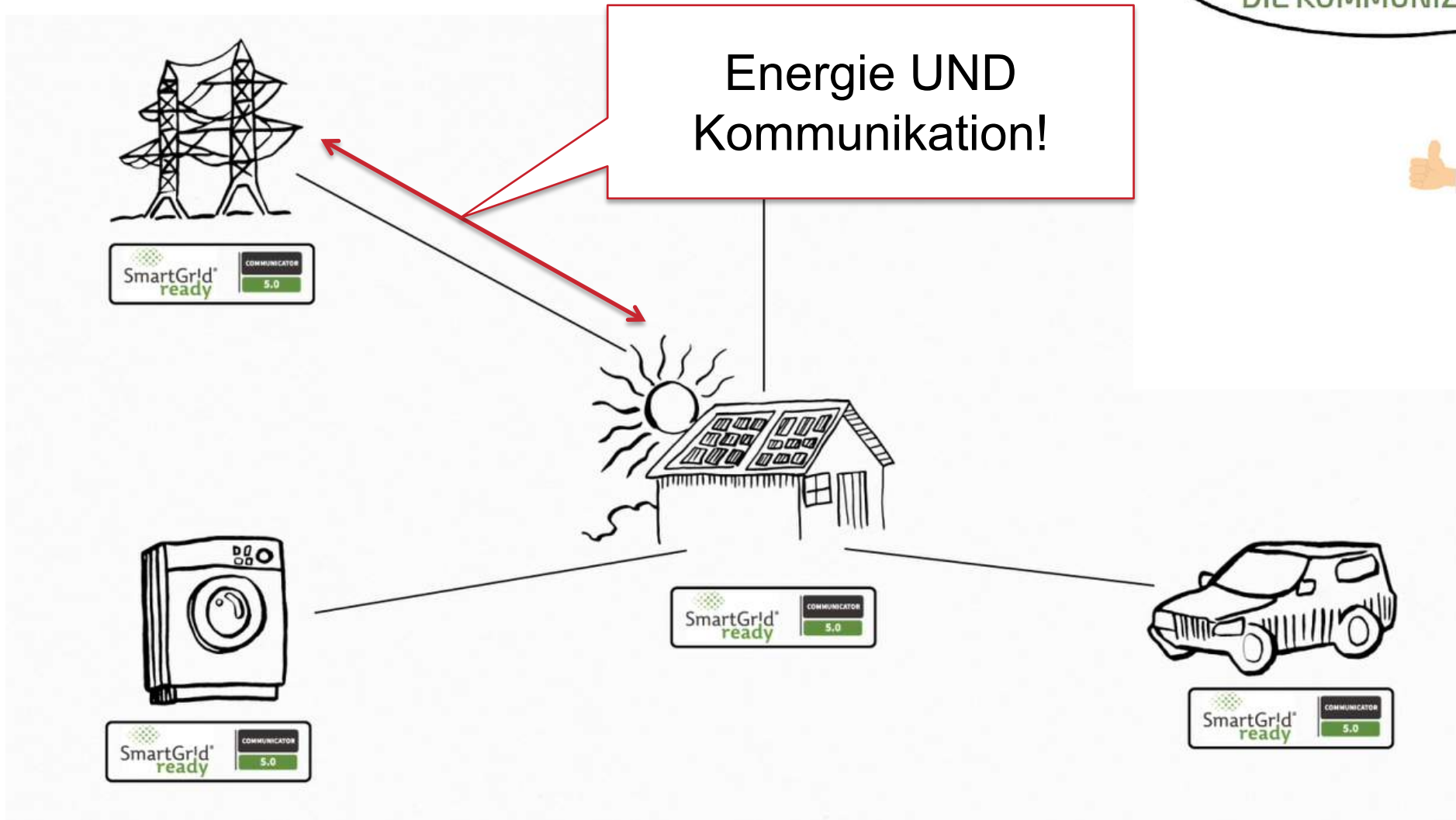
Ladestart 18:00 Uhr







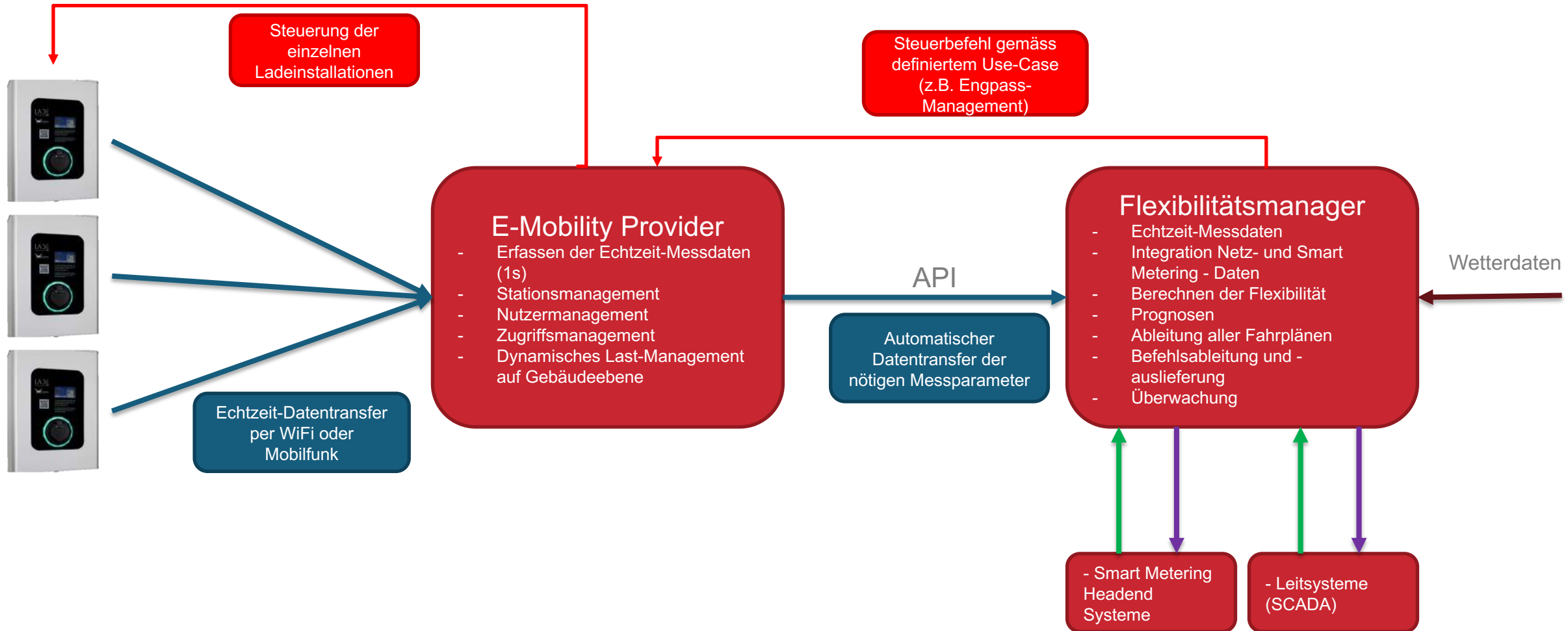
# Kommunikation vs. Kupfer



BEREIT FÜR EINE  
ZUKUNFT VOLLER ENERGIE.  
DIE KOMMUNIZIERT.



# Beispiel Elektromobilität





**Danke**

**für  
die**

**Aufmerksamkeit!**