

Partizipation weiterdenken

Input Swissbau 2026

Hochschule der Künste Bern
Institut Materialität in Kunst und Kultur

Merle Ibach
Wissenschaftliche Mitarbeiterin
Merle.ibach@hkb.bfh.ch

Wohnen in Basel

Ansichten Gebäude



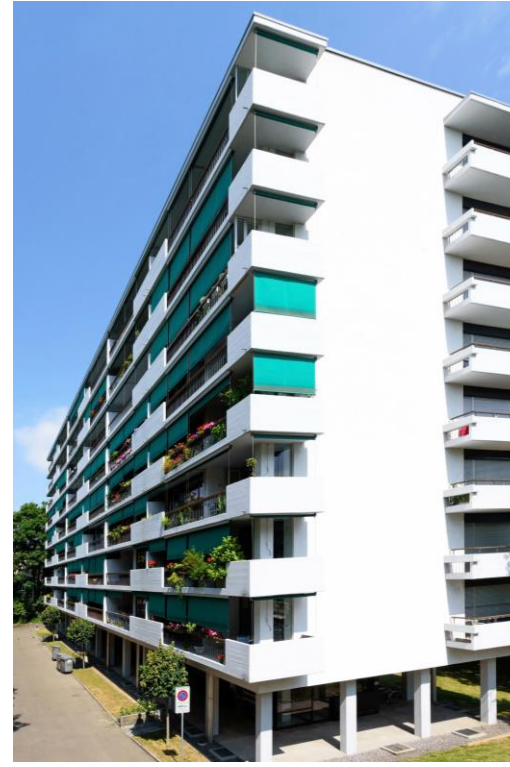
E. Vischer & Fueter, Gundeldingen

1890er



Emil W. Baumgartner, Gotthelfquartier

1920er



Hans Peter Baur, Gellert Areal

1950er

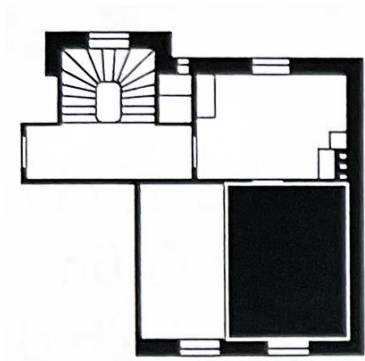


Christ & Gantbein, Volta Platz

2000er

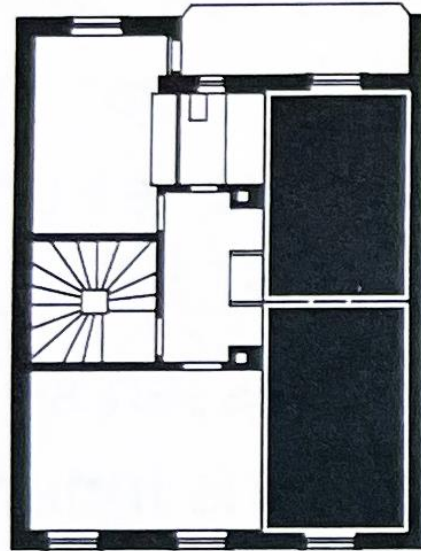
Wohnen in Basel

Ansichten Grundrisse



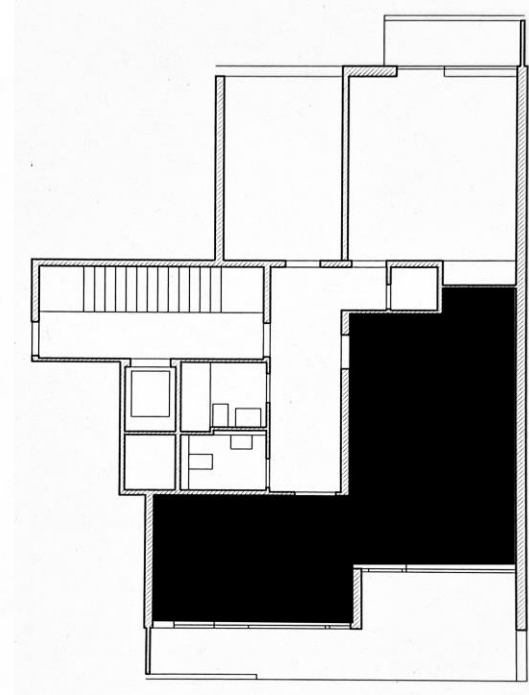
Küche = Wohnraum

1890er



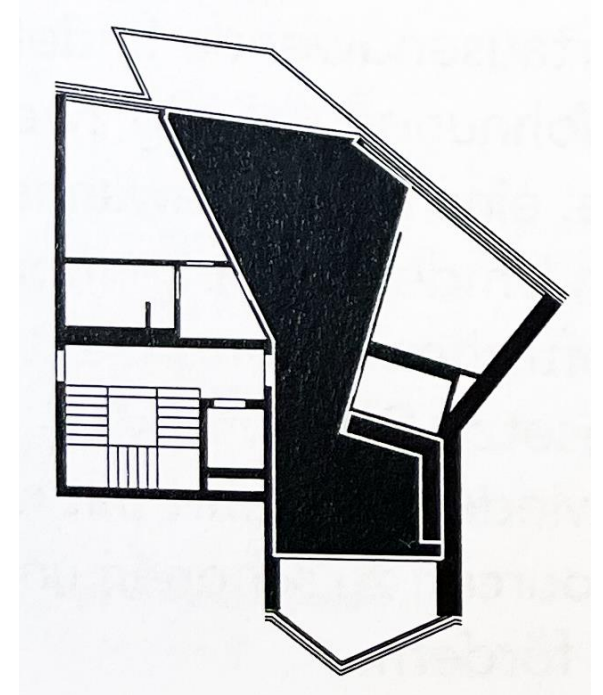
Flexible Nutzung als
Wohn- oder Schlafzimmer

1920er



Offene Wohnküche

1950er



Durchwohnen, das Wohnzimmer
verbindet zwei Fassaden

2000er

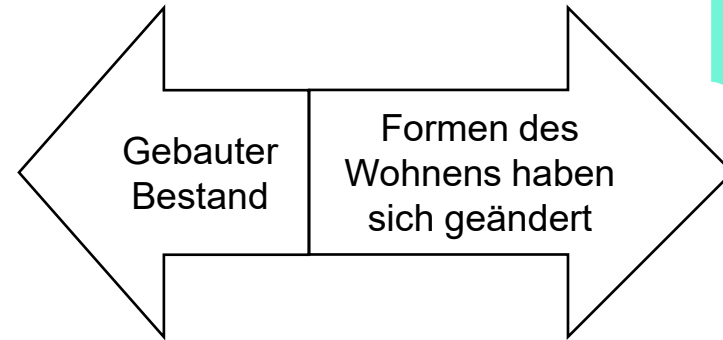
Spannung zwischen Bestand und Bedarf



Industrie im Klybeck-Areal



Wohnhaus Hammer 2,
Diener&Diener, 1980



Kinderlose Paare

Patchwork Familie

Homeoffice

Wochenaufenthalt

Schichtdienst

Alleinerziehende

Mehrgenerationen-WG

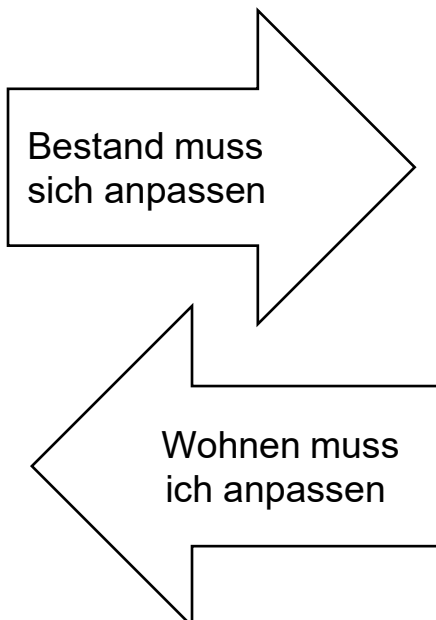
Spannung zwischen Bestand und Bedarf



Industrie im Klybeck-Areal



Wohnhaus Hammer 2,
Diener&Diener, 1980



Kinderlose Paare

Patchwork Familie

Homeoffice

Wochenaufenthalt

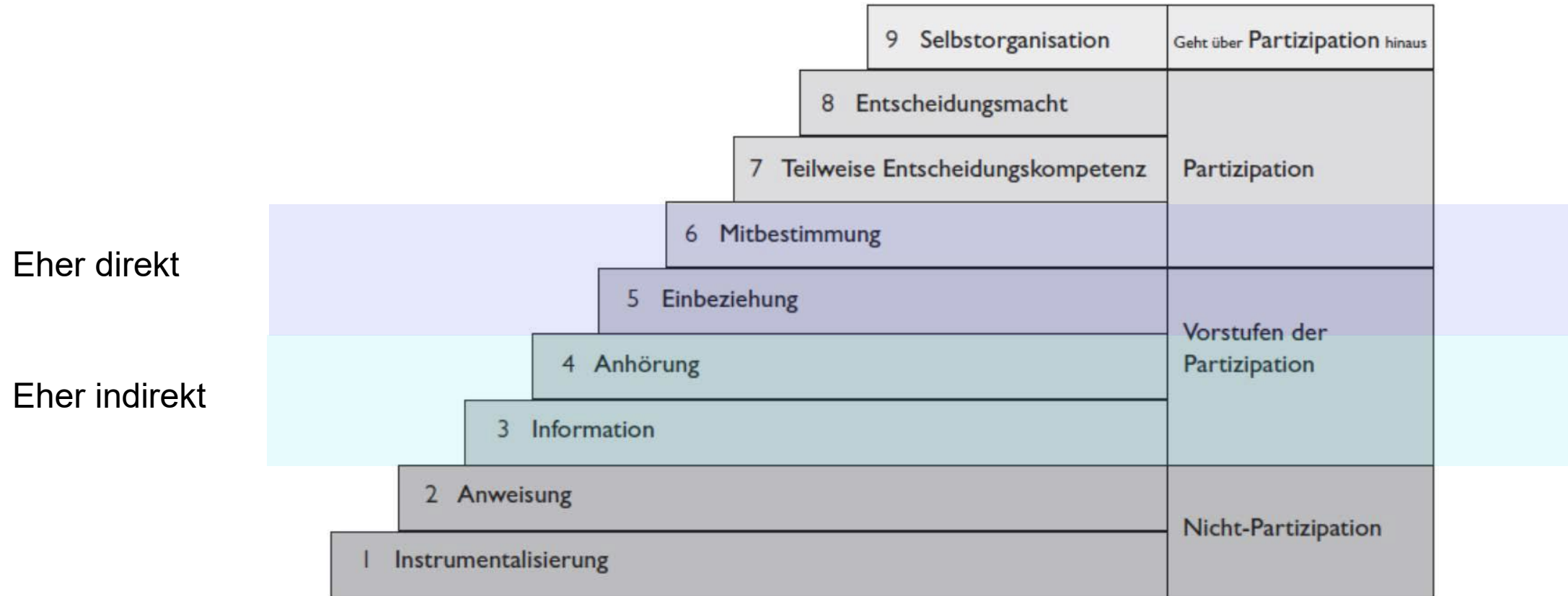
Schichtdienst

Alleinerziehende

Mehrgenerationen-WG

Spannung zwischen Bestand und Bedarf
durch Partizipation überwinden?

Formen der Partizipation

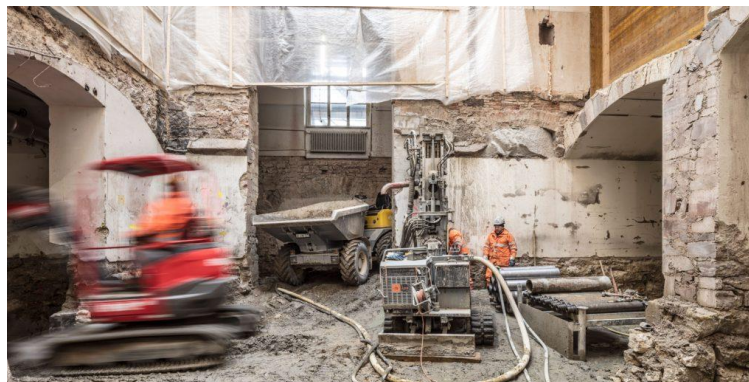


Das kHaus

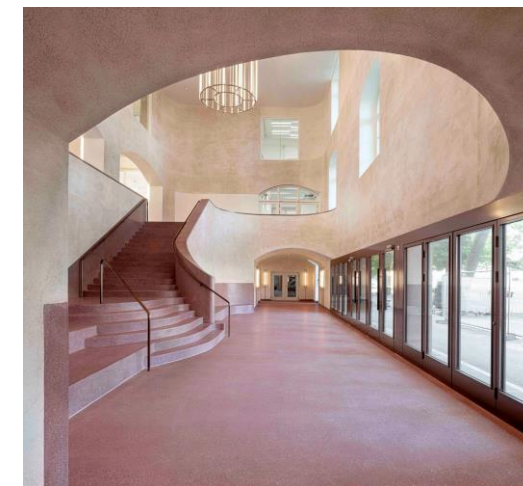
Partizipation durch: Beteiligungsworkshops



Kaserne Basel Hauptbau



Umbau



Beteiligungsworkshop



Öffentliche Nutzung



Die Zentrale Pratteln

Partizipation durch: Pioniernutzung



Ehemalige Verteilzentrale



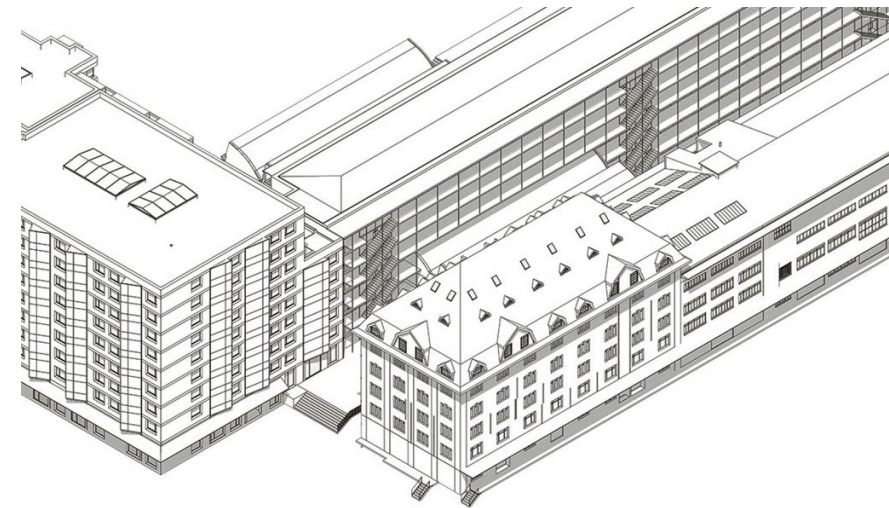
Pioniernutzung



Genossenschaft
Mietshäuser Syndikat



Kreative
Zwischennutzung



Visualisierung Umbau

Forschungsprojekt NFP81

Partizipation durch: Cultural Probes



Domdidier (Fribourg)

Partizipation durch: Cultural Probes



Cultural Probes



Stadtplanung



Ortsbildverzeichnis



Weiche Baukultur Kriterien





Hochschule der Künste Bern
Institut Materialität in Kunst und Kultur

Merle Ibach
Wissenschaftliche Mitarbeiterin
Merle.ibach@hkb.bfh.ch

A department of the
Bern University of Applied Sciences

Quelle: <https://www.hochparterre.ch/nachrichten/planung-staedtebau/ein-labor-der-postmoderne/>;
<https://www.zugerheimatschutz.ch/aktuelles-detail/metalli-zug-baukultur-1975-2000>

