

A complex network diagram with numerous grey nodes connected by thin grey lines, forming a web-like structure that fills the upper half of the page. The nodes are of varying sizes and are interconnected in a dense, non-uniform pattern.

netzwerk_digital

s i a

c' r' b'

KBOB
IPB

bauenschweiz
constructionsuisse
costruzionesvizzera



BAUEN DIGITAL SCHWEIZ
BÂTIR DIGITAL SUISSE
COSTRUZIONE DIGITALE SVIZZERA
CONSTRUIR DIGITAL SVIZRA

Home of



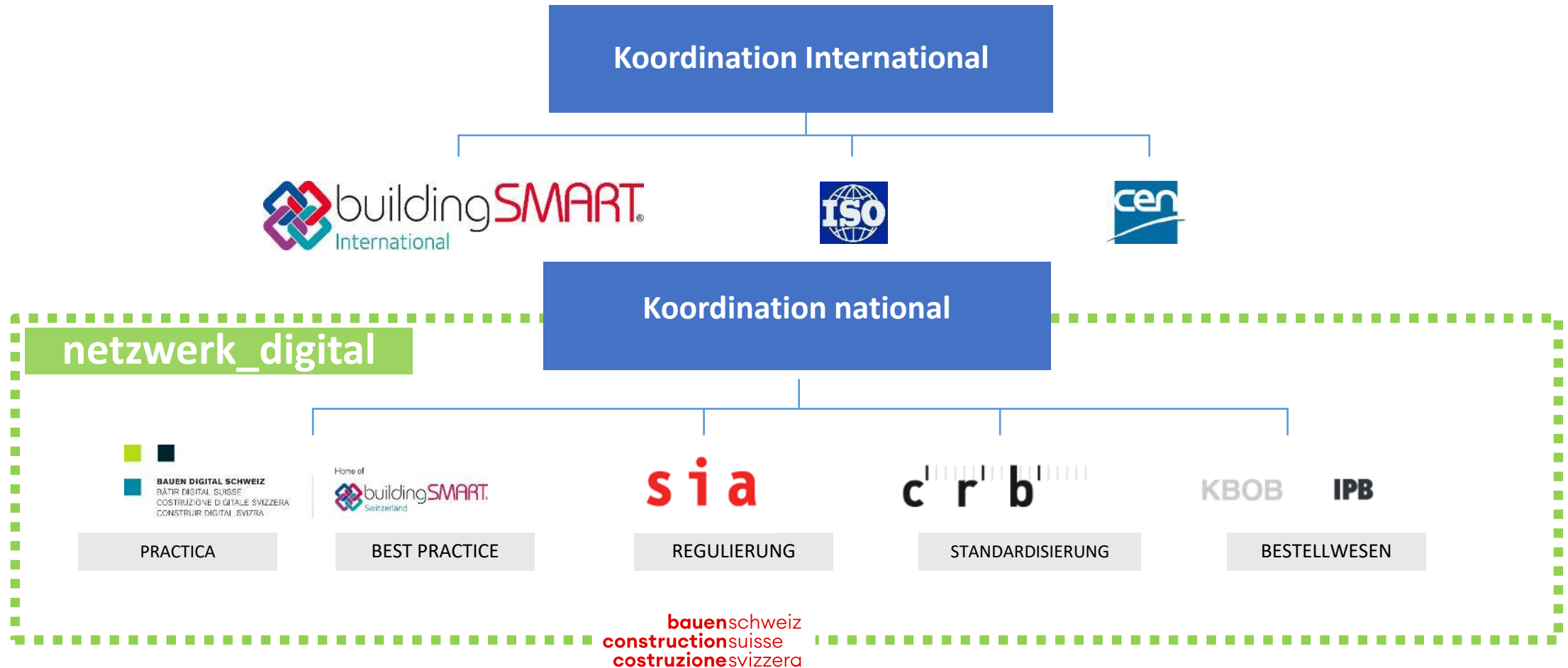
Impulse und Stufenplan für die digitale Transformation

Swissbau Focus Arena / Mittwoch, 17. Januar 2024, 17:00 – 18:00 Uhr

Markus Weber, Vizepräsident netzwerk_digital, Präsident Bauen digital Schweiz / buildingSMART Switzerland

Was machen wir ?

netzwerk_digital



1%

Effizienz

4.7 Mia.

Qualität

digitale Technologien

84%

Nachhaltigkeit

19'212

Attraktivität



digitale Technologien sind unsere neuen Werkzeuge

Cloud Computing

IoT – Internet of Things

Machine Learning

Virtual-/Augmented-Reality

KI – künstliche Intelligenz

Big-Data / Linked-Data

Blockchain

Laser Scanning, Photogrammetrie

Robotik, 3D-Druck

Bau- und Immobilienwirtschaft HEUTE





Digitaler Zwilling datentechnisches, raumzeitliches Abbild von Gegenwart, Vergangenheit und Zukunft.

Digitaler Zwilling

BIM schafft die Grundlage für das
LCDM Lifecycle Data Management

- Objekt n:
- Klassifizierung
 - Dimension
 - Material
 - Trennbarkeit
 - usw.

Die Schweizer Bauwirtschaft ist für rund 84% des gesamten Abfallaufkommens der Schweiz verantwortlich !

Digitaler Kreislaufzwilling

BIM schafft die Grundlage für das LCDM Lifecycle Data Management

- Objekt n:
- Klassifizierung
 - Dimension
 - Material
 - Trennbarkeit
 - usw.

Vernetzung der Wertschöpfungskette

Strategie

Machbarkeit

Planung

Vorfertigung

Ausführung

Bewirtschaftung

Re-Use



Daten Planung + Bau

Daten Bewirtschaftung

Impulse für die Zukunft der Schweizer Bauwirtschaft

netzwerk_digital

netzwerk_digital

Warum digitales Bauen (bim)

Warum digitalisieren? 9 Impulse.

Startseite

Warum digitales Bauen (bim)

Wer wir sind

Blog

Kontakt

1

2

3

4

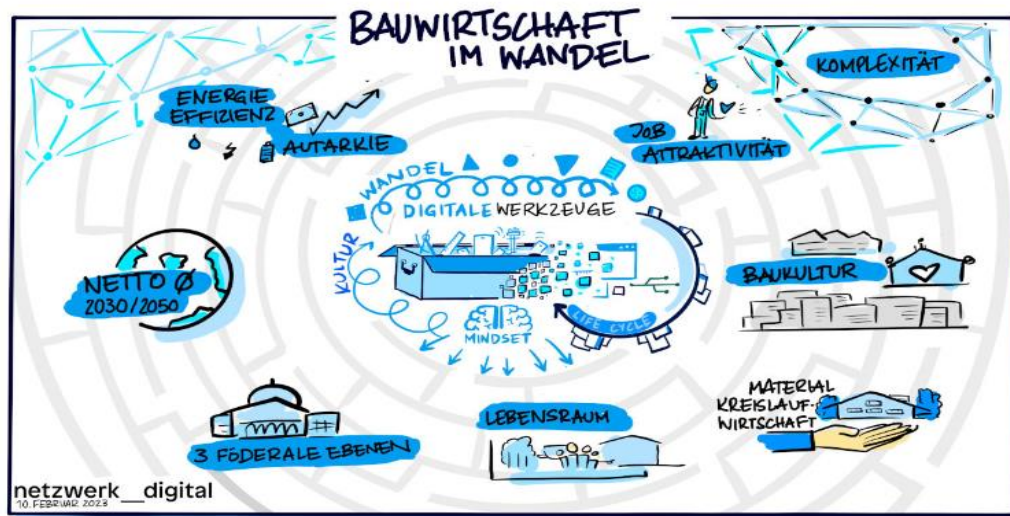
5

6

7

8

9

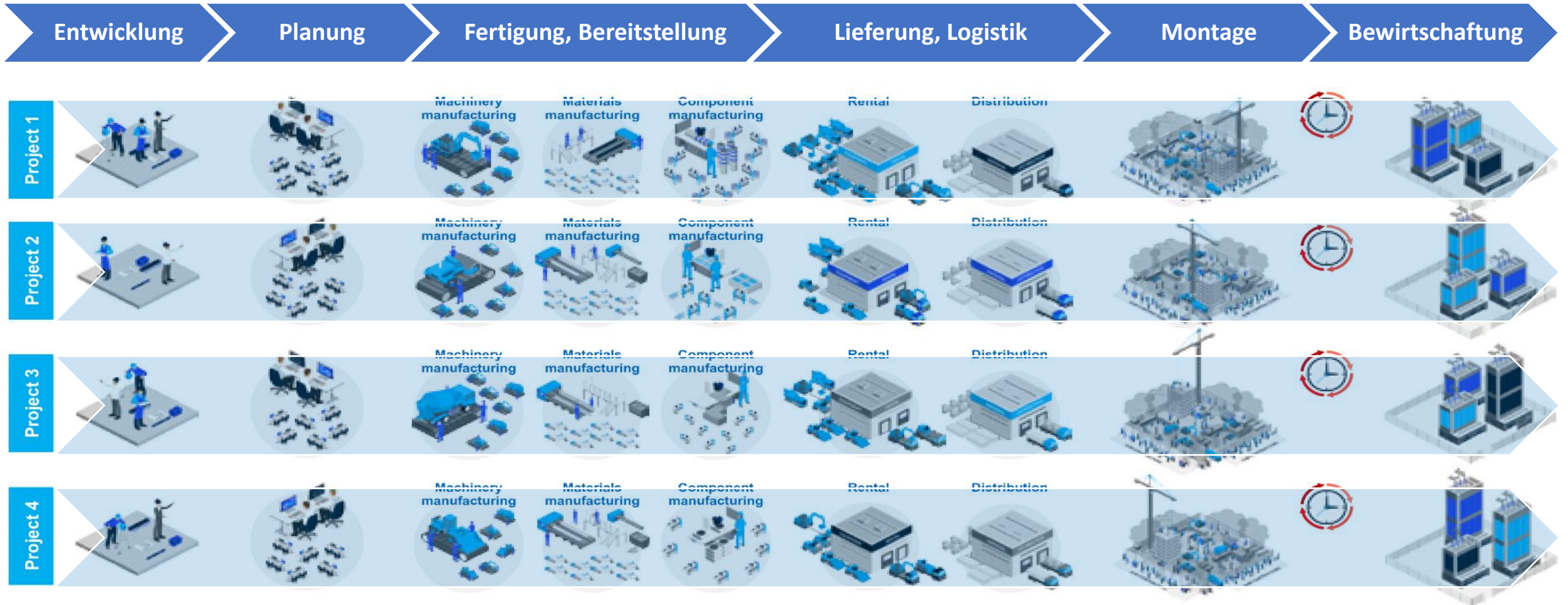


<https://netzwerk-digital.ch/>

Die Bauwirtschaft HEUTE

sequentielle und parallele Prozesse

netzwerk_digital

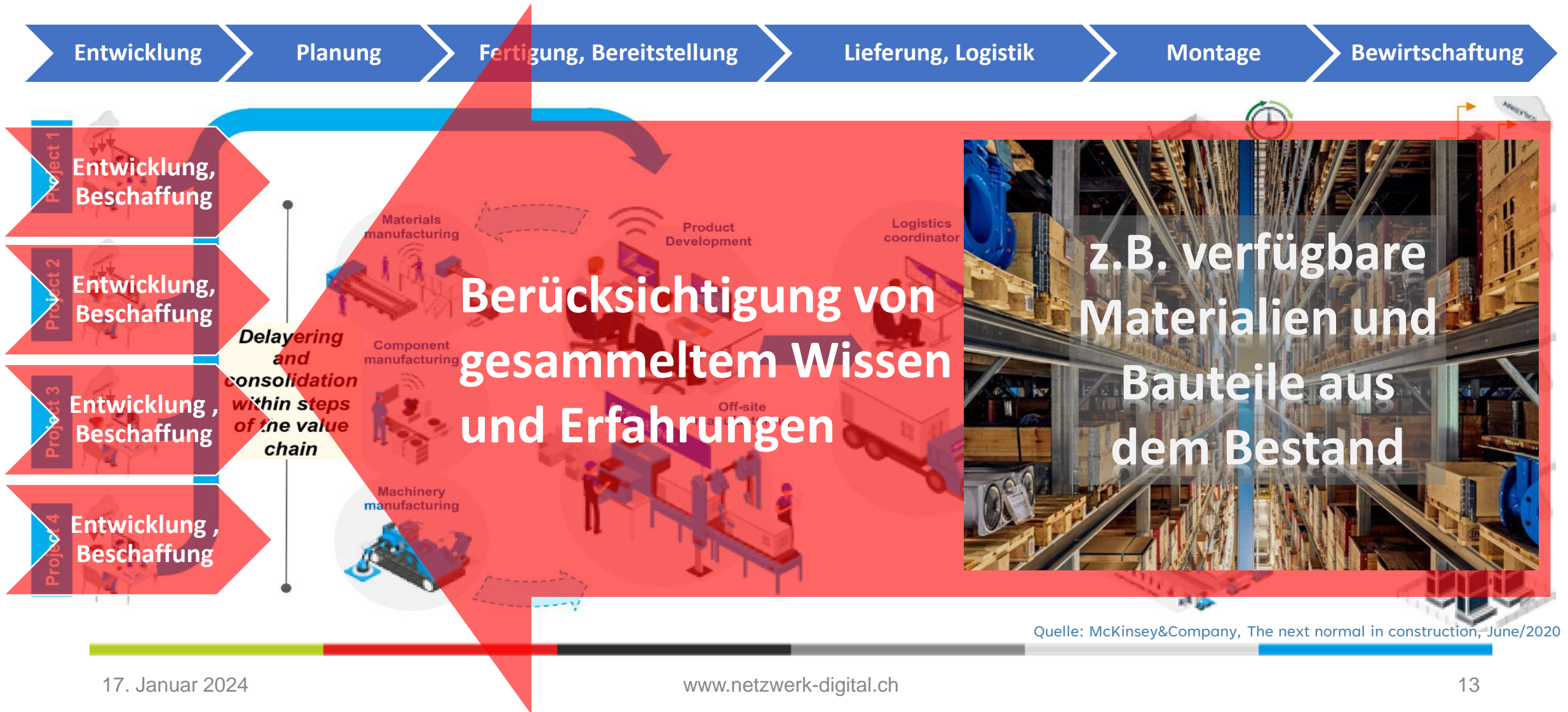


Quelle: McKinsey&Company, The next normal in construction, June/2020

Die Bauwirtschaft **MORGEN**

Integrierte und vernetzte Prozesse

netzwerk_digital



Quelle: McKinsey&Company, The next normal in construction, June/2020

Die Bauwirtschaft **MORGEN**

Integrierte und vernetzte Prozesse

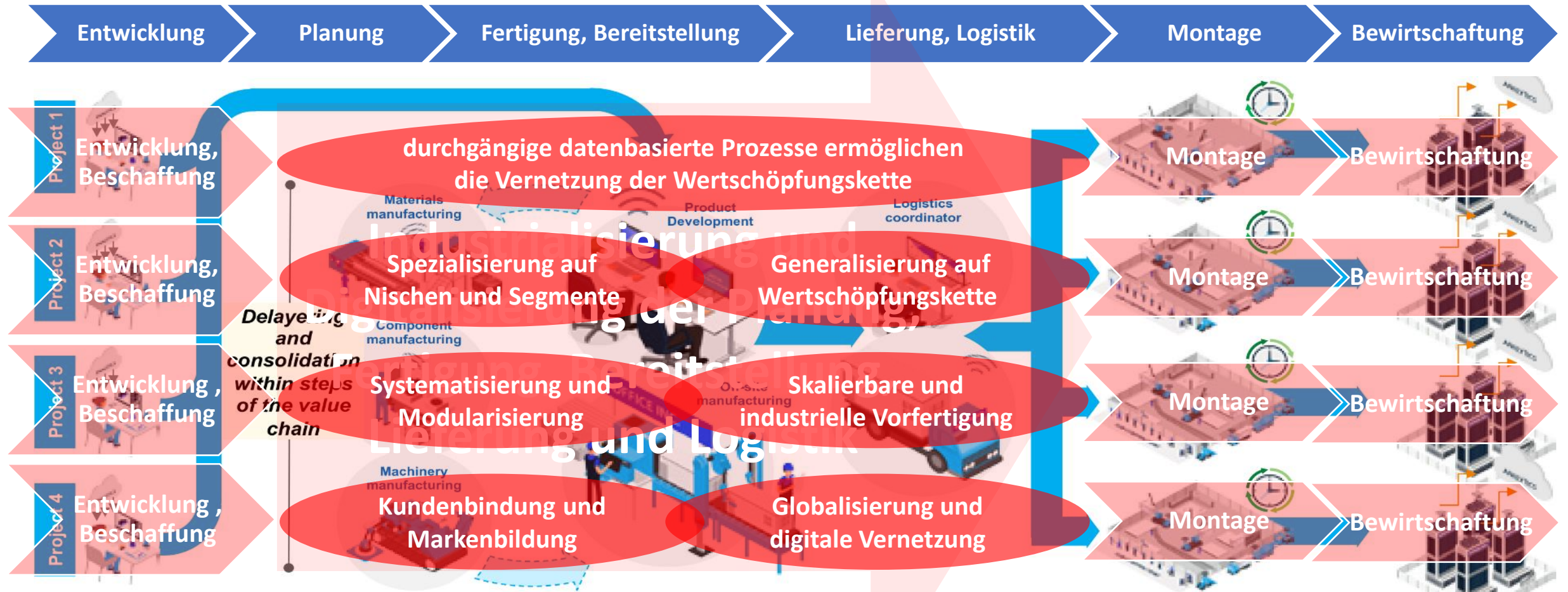
netzwerk_digital



Die Bauwirtschaft **MORGEN**

Integrierte und vernetzte Prozesse

netzwerk_digital

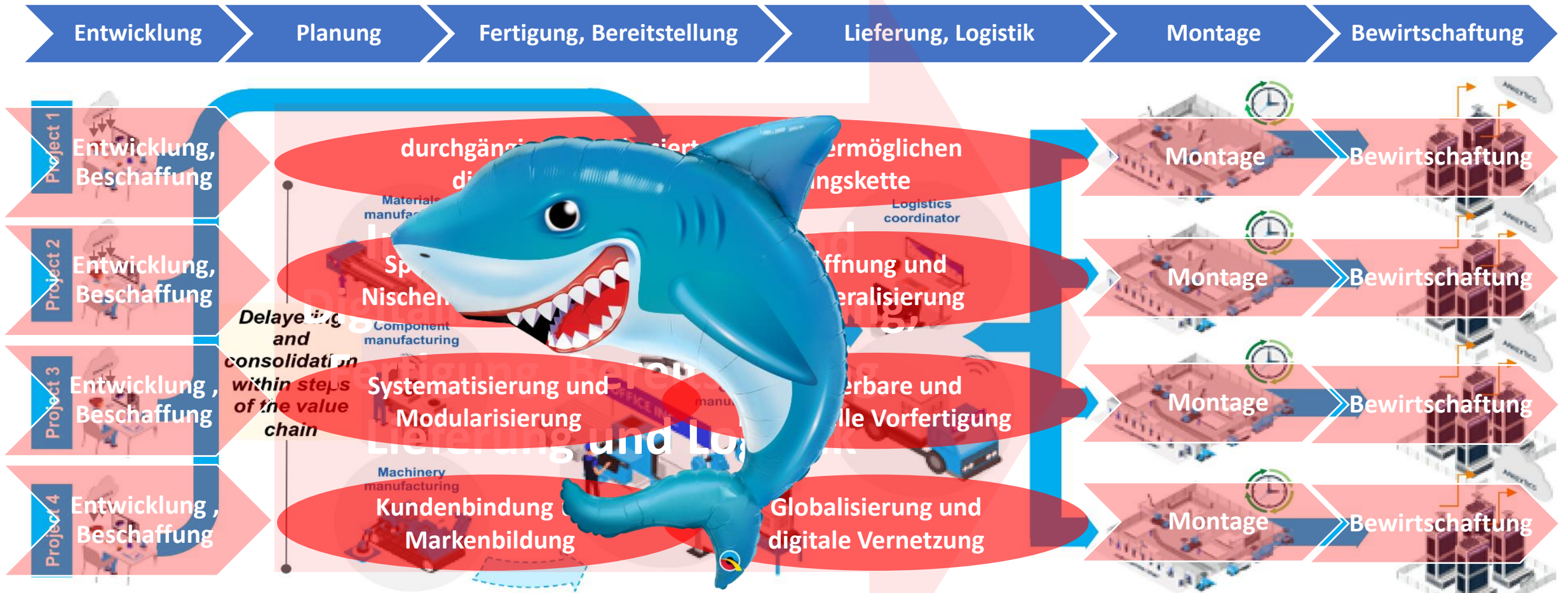


Quelle: McKinsey&Company, The next normal in construction, June/2020

Die Bauwirtschaft **MORGEN**

Integrierte und vernetzte Prozesse

netzwerk_digital



Stufenplan für die Zukunft der Schweizer Bauwirtschaft

netzwerk_digital

0

Status Quo

1

Modellbasierte
Planung
Konventionelle
Kollaboration

2

Manuelle
modellbasierte
Kollaboration

3

Integrierte,
automatisierte
modellbasierte
Kollaboration

4

Kommunizierende
Systeme

wird aktuell überarbeitet
bzw. erweitert/detailliert

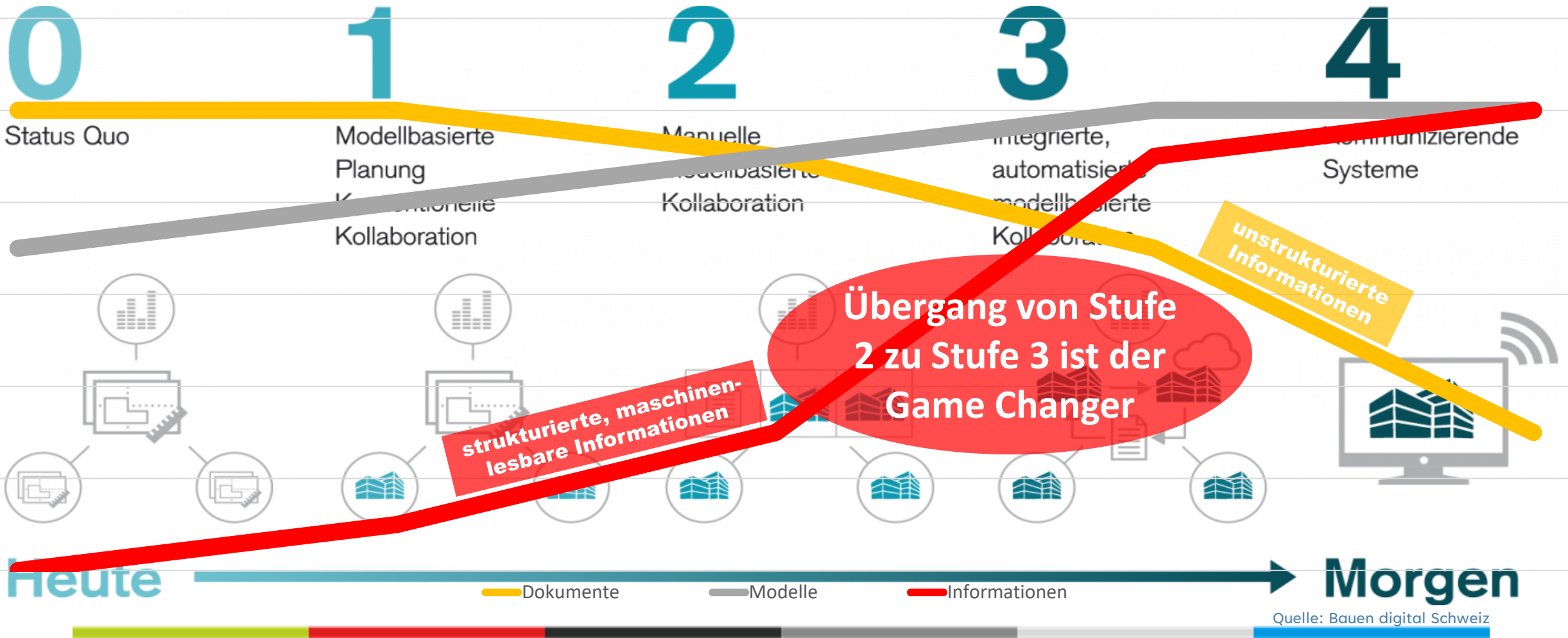


Zunehmender «Reifegrad» der Kollaboration und Automation

Quelle: Bauen digital Schweiz

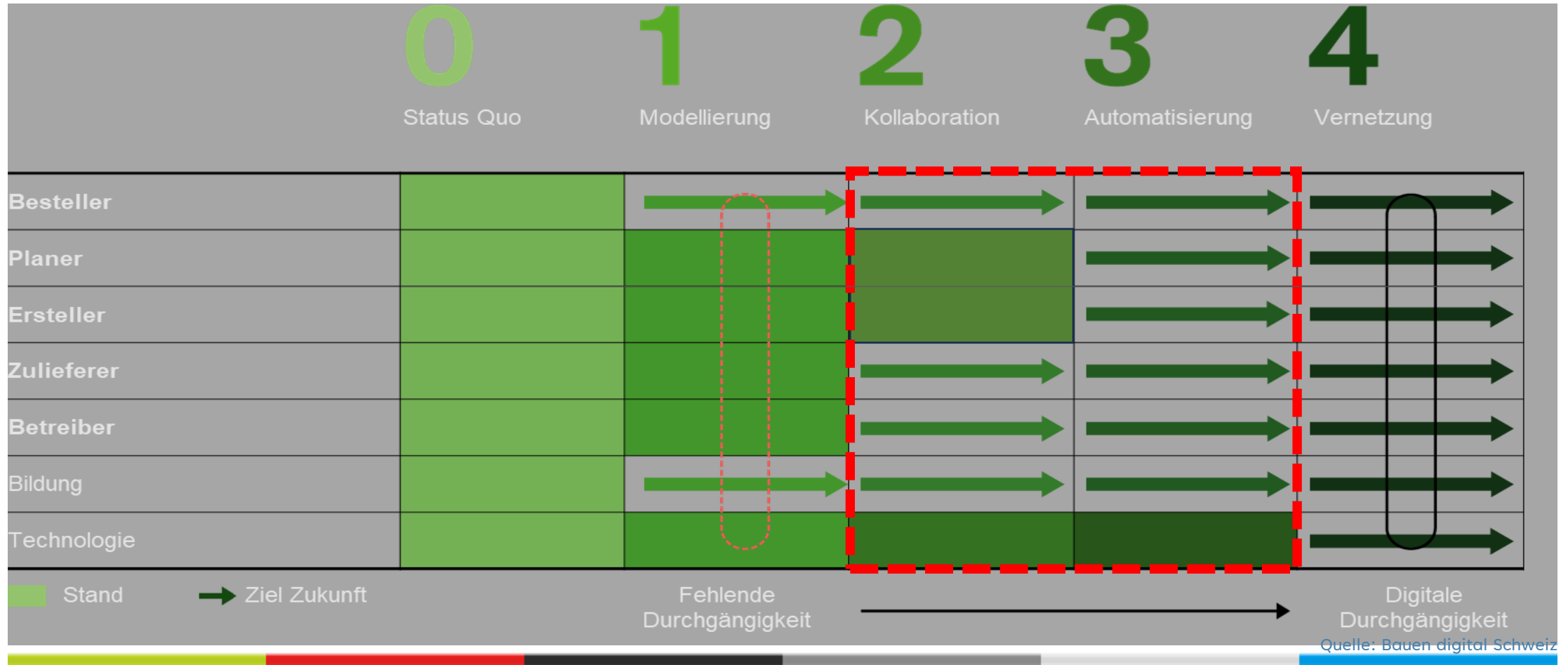
Stufenplan für die Zukunft der Schweizer Bauwirtschaft

netzwerk_digital



Stufenplan für die Zukunft der Schweizer Bauwirtschaft

netzwerk_digital



A complex network diagram with numerous grey nodes connected by thin grey lines, forming a web-like structure that fills the upper half of the page. The nodes are of varying sizes and are interconnected in a dense, non-uniform pattern.

netzwerk_digital

s i a

c' r' b'

KBOB
IPB

bauenschweiz
constructionuisse
costruzione svizzera



BAUEN DIGITAL SCHWEIZ
BÂTIR DIGITAL SUISSE
COSTRUZIONE DIGITALE SVIZZERA
CONSTRUIR DIGITAL SVIZRA

Home of

