


# Wie leben wir 2050 ?

IN EINER 10 MILLIONEN SCHWEIZ

IDEEN AUS DEM  
SMART REGION LAB  
DER HOCHSCHULE  
LUZERN



# Wir wohnen immer weniger in Einfamilienhäusern:

**22 %**

DER WOHNUNGEN WAREN 2021 IN  
EINFAMILIENHÄUSERN.

DER ANTEIL NIMMT SEIT JAHREN AB.

GEHT ES SO WEITER, SIND ES 2050

**16 %**

Schweiz 2021, Wohn- und Bevölkerungsstruktur  
HSLU Wohnkalkulator, Ivo Willimann

Smart Region Lab, HSLU

Datengrundlagen:

Bundesamt für Statistik, Gebäude- und Wohnungsstatistik, GWS, 2020

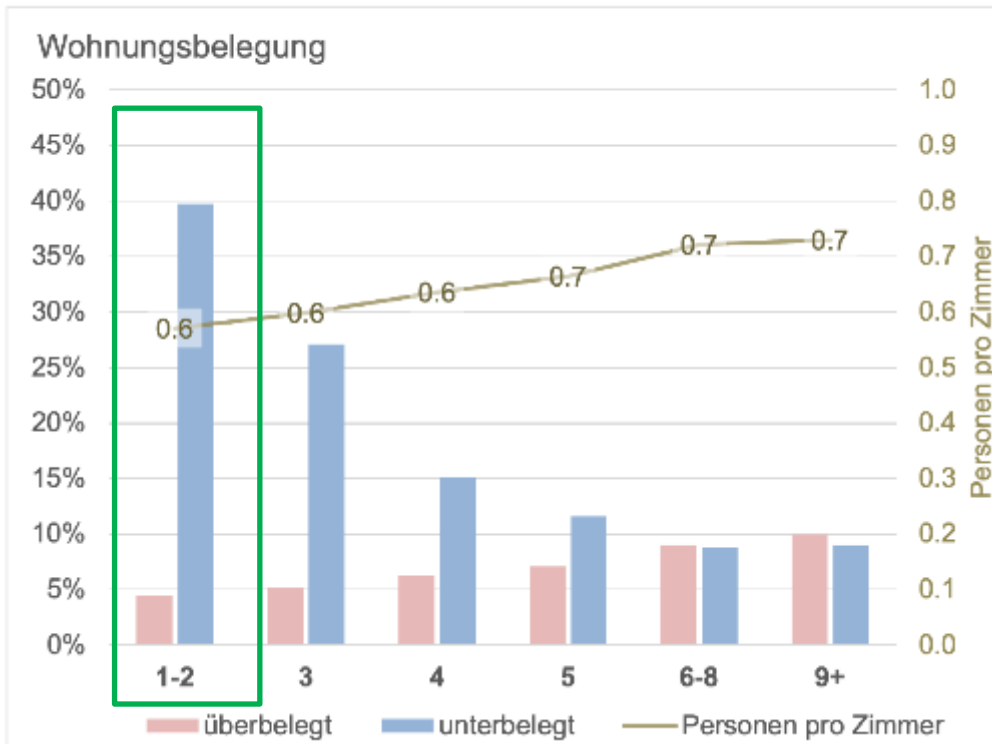
Hintergrundkarte: © swisstopo © Mapbox © MapTiler © OpenStreetMap contributors

**EFH**

mit Bauperiode  
2001-2020

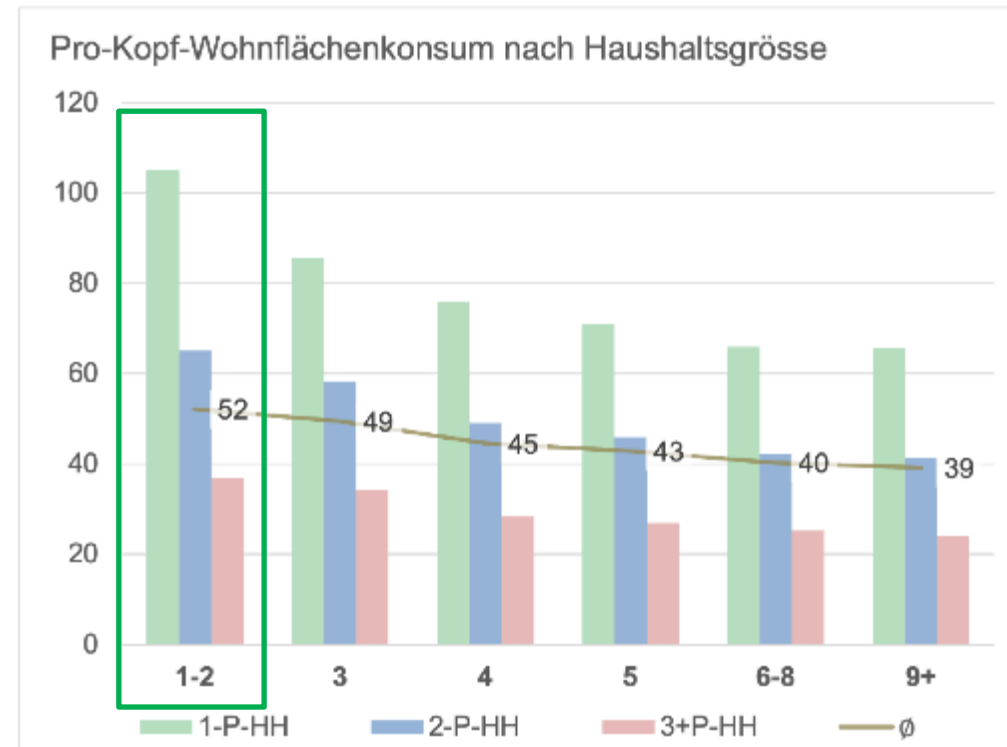
# Weshalb?

## Wohnungsbelegung

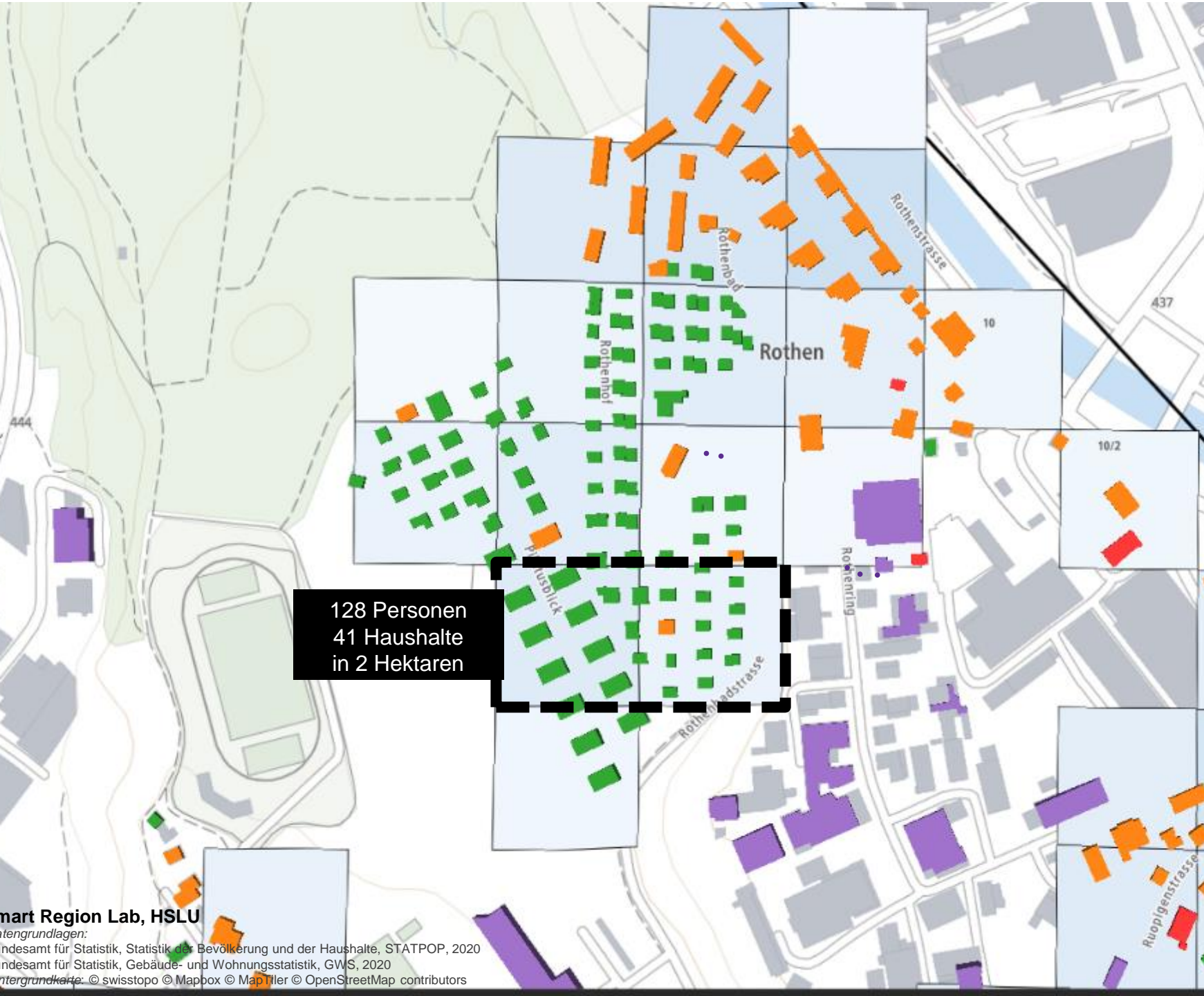


EFH

## Wohnflächenkonsum



EFH



128 Personen  
41 Haushalte  
in 2 Hektaren

**Pilatusblick, Luzern  
2001 –2010, Einzeleigentümer**



Foto: GoogleMaps

**Je blauer die Hektarkachel ist,  
desto mehr Menschen wohnen  
dort.**

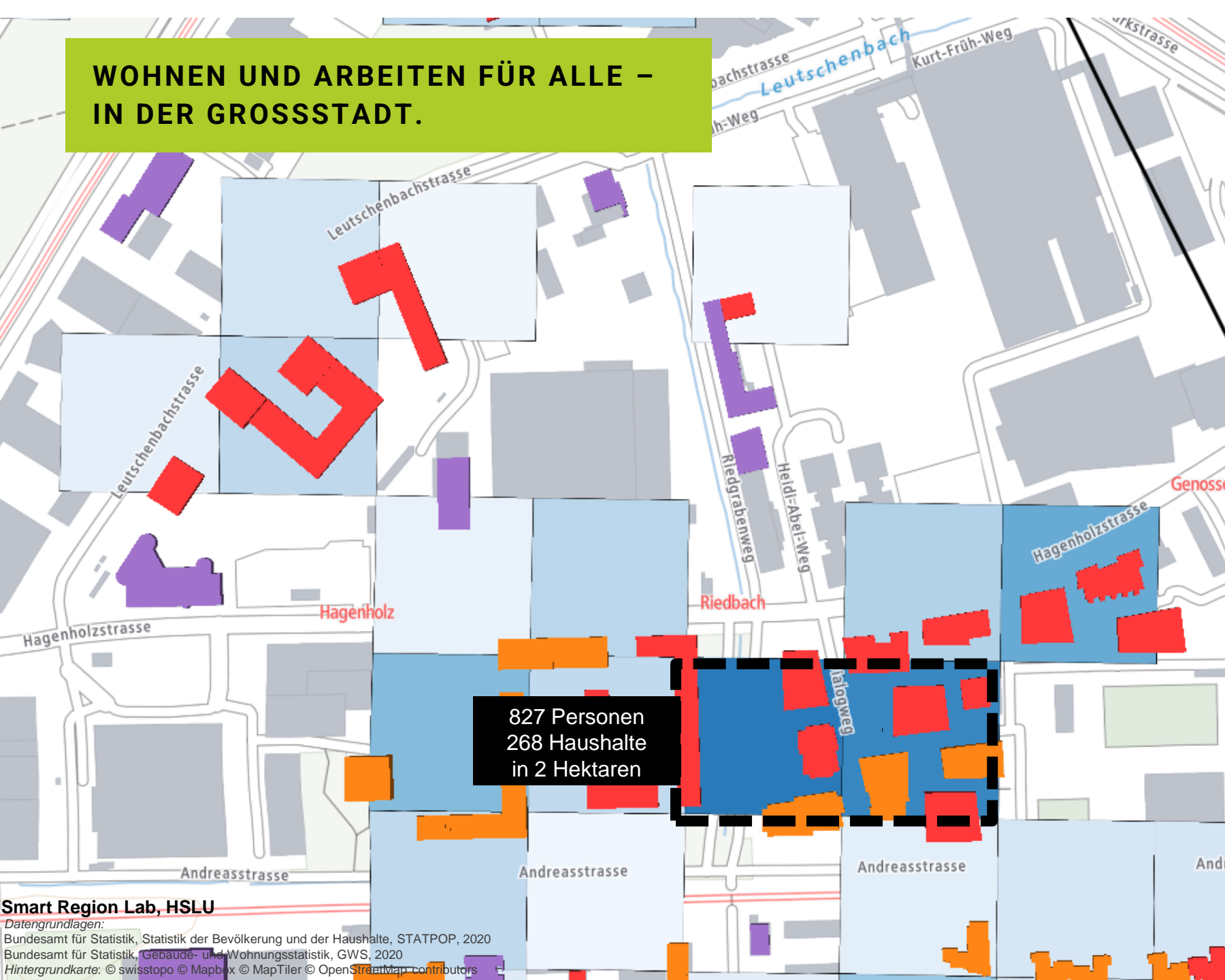
**Ausschnitt:  
2 ha mit 64 Personen / ha**



**Ist dies die Alternative ?**



**WOHNEN UND ARBEITEN FÜR ALLE –  
IN DER GROSSSTADT.**



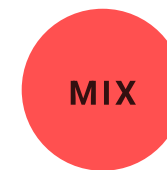
**Hunziker Areal, Zürich  
2011-15, Mehr als Wohnen**



Bild: Zürich.com

**7- bis 9-geschossige Punktbauten  
4.1 ha mit 1300 Bewohner:innen**

**Ausschnitt:  
2 ha mit  $\approx$  413 Personen / ha**



# WOHNEN UND ARBEITEN FÜR ALLE – IN DER AGGLOMERATION.

## Feldbreite, Emmen 2012-22, private Trägerschaft



Foto: R. Rieder, EspaceSuisse

**3- bis 5-geschossige Blockrand-  
und Zeilenbebauung**  
**10.5 ha mit 2000 Bewohner:innen**

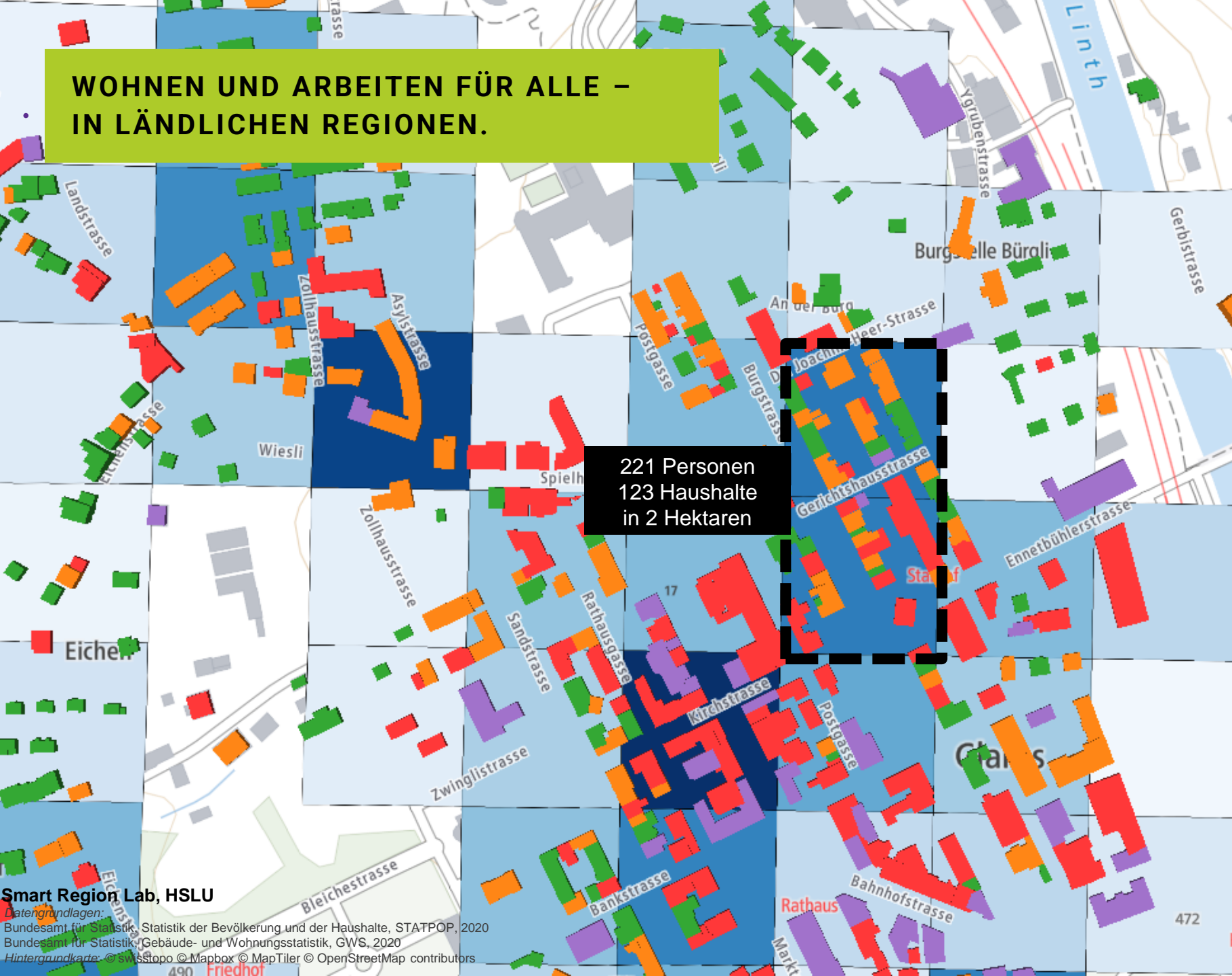
**Ausschnitt:**  
**2 ha mit  $\approx$  185 Personen / ha**

MFH

MIX

370 Personen  
199 Haushalte  
in 2 Hektaren

# WOHNEN UND ARBEITEN FÜR ALLE – IN LÄNDLICHEN REGIONEN.



221 Personen  
123 Haushalte  
in 2 Hektaren

## Glarus, Innenstadt



Foto: Glarus.ch

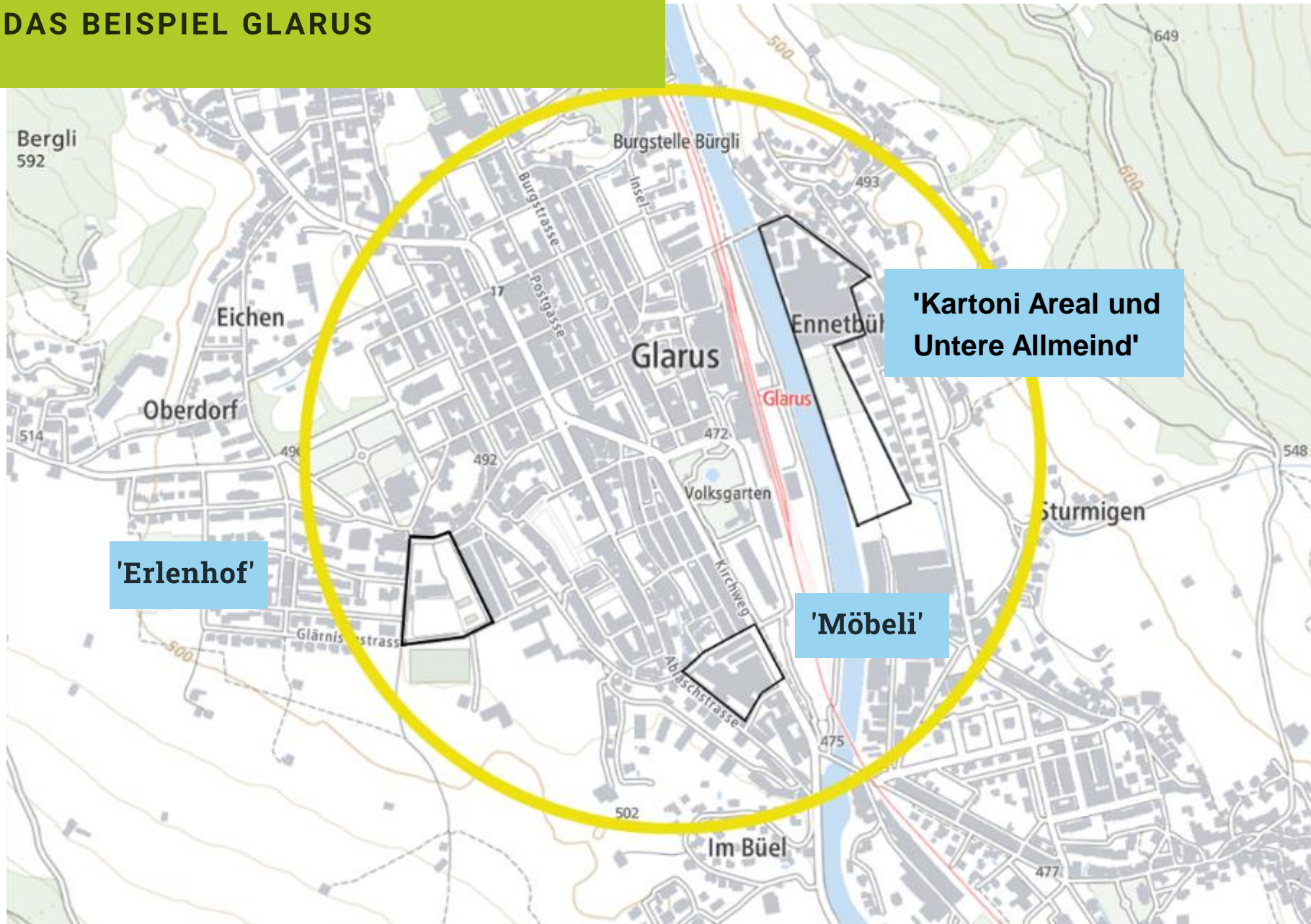
historische Bebauung  
3- bis 4-geschossige Zeilen, aus  
Einzelgebäuden

Ausschnitt:  
2 ha mit  $\approx$  110 Personen / ha





## SZENARIO NEUBAU AUF FREIEN AREALEN – DAS BEISPIEL GLARUS



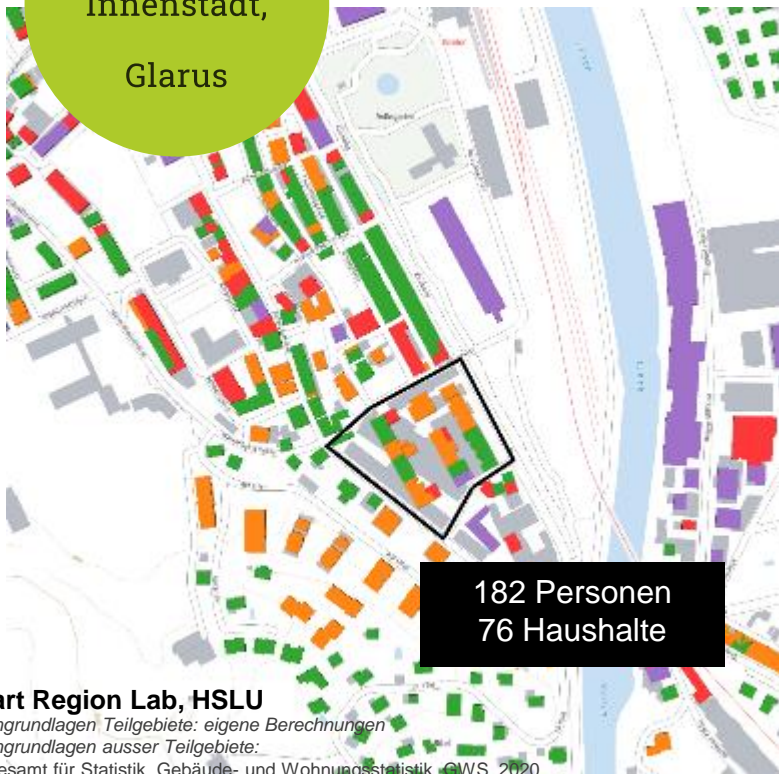
Neue  
Quartiere,  
aber wo?

# WAS WÄRE WENN... 3 GEDANKENEXPERIMENTE



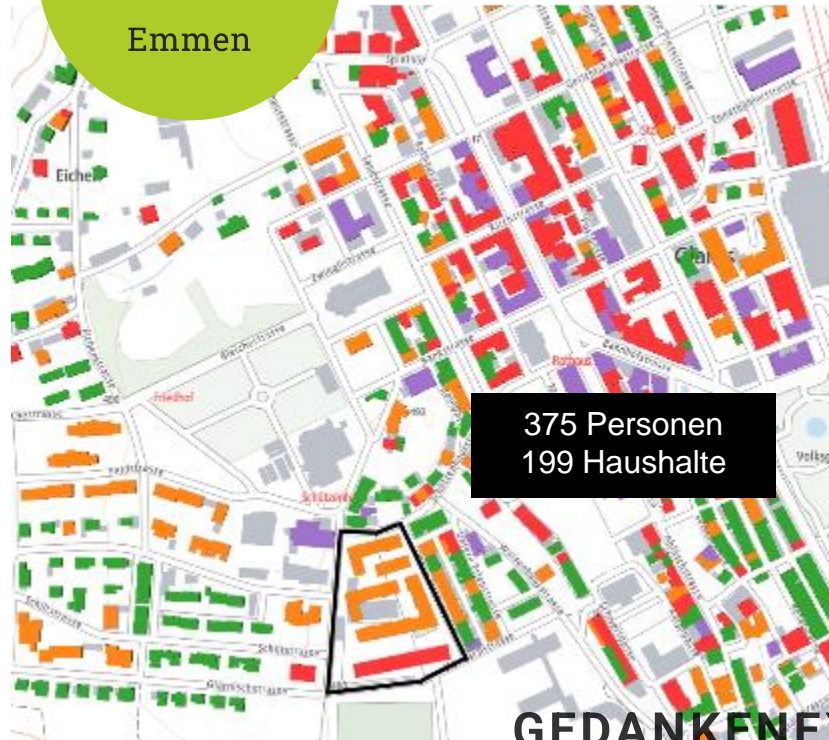
Glarus Möbels

**STRUKTUR:**  
Innenstadt,  
Glarus



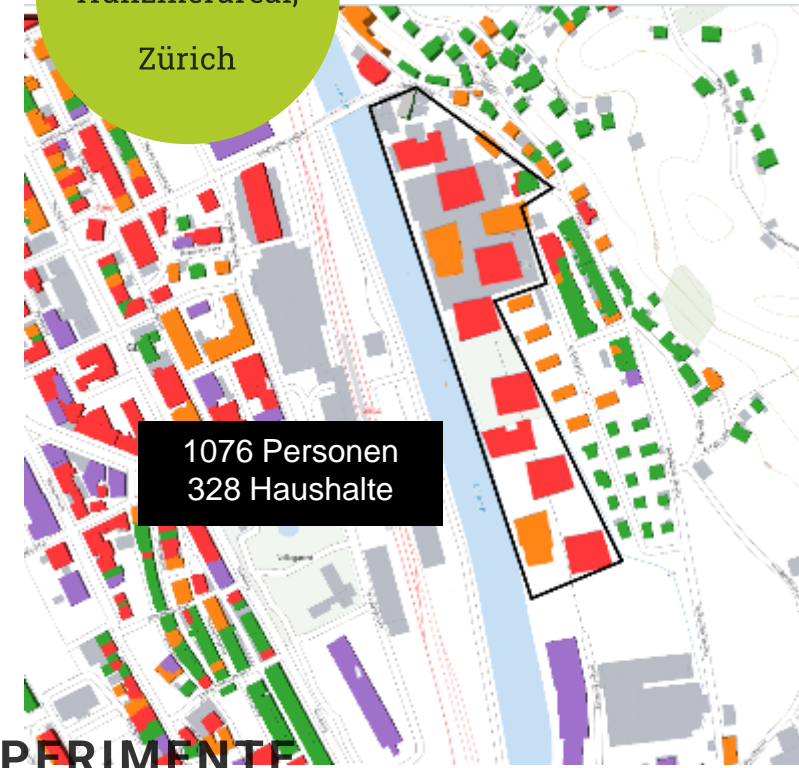
Erlenhof

**STRUKTUR:**  
Feldbreite,  
Emmen



Kartoni und Untere Allmeind

**STRUKTUR:**  
Hunzikerareal,  
Zürich



CHANCE 10 MILLIONEN SCHWEIZ ?

**2050 leben wir an  
dezentralen Orten, die  
Wohnen und Arbeiten  
verbinden.**

IDEEN AUS DEM  
SMART REGION LAB  
DER HOCHSCHULE  
LUZERN

CHANCE 10 MILLIONEN SCHWEIZ ?

*Nutzung des polyzentrischen Gefüges Schweiz*  
*Mischnutzung und Mindstdichte für neue Quartiere*  
*Räumliche Nähe von Wohnen und Arbeiten, Versorgung und öV*  
*mit guter Vernetzung regional und überregional*  
*Vorbereitung auf ein neues Bild der Schweiz*

**2050 leben wir an  
dezentralen Orten, die  
Wohnen und Arbeiten  
verbinden.**

**IDEEN AUS DEM  
SMART REGION LAB  
DER HOCHSCHULE  
LUZERN**