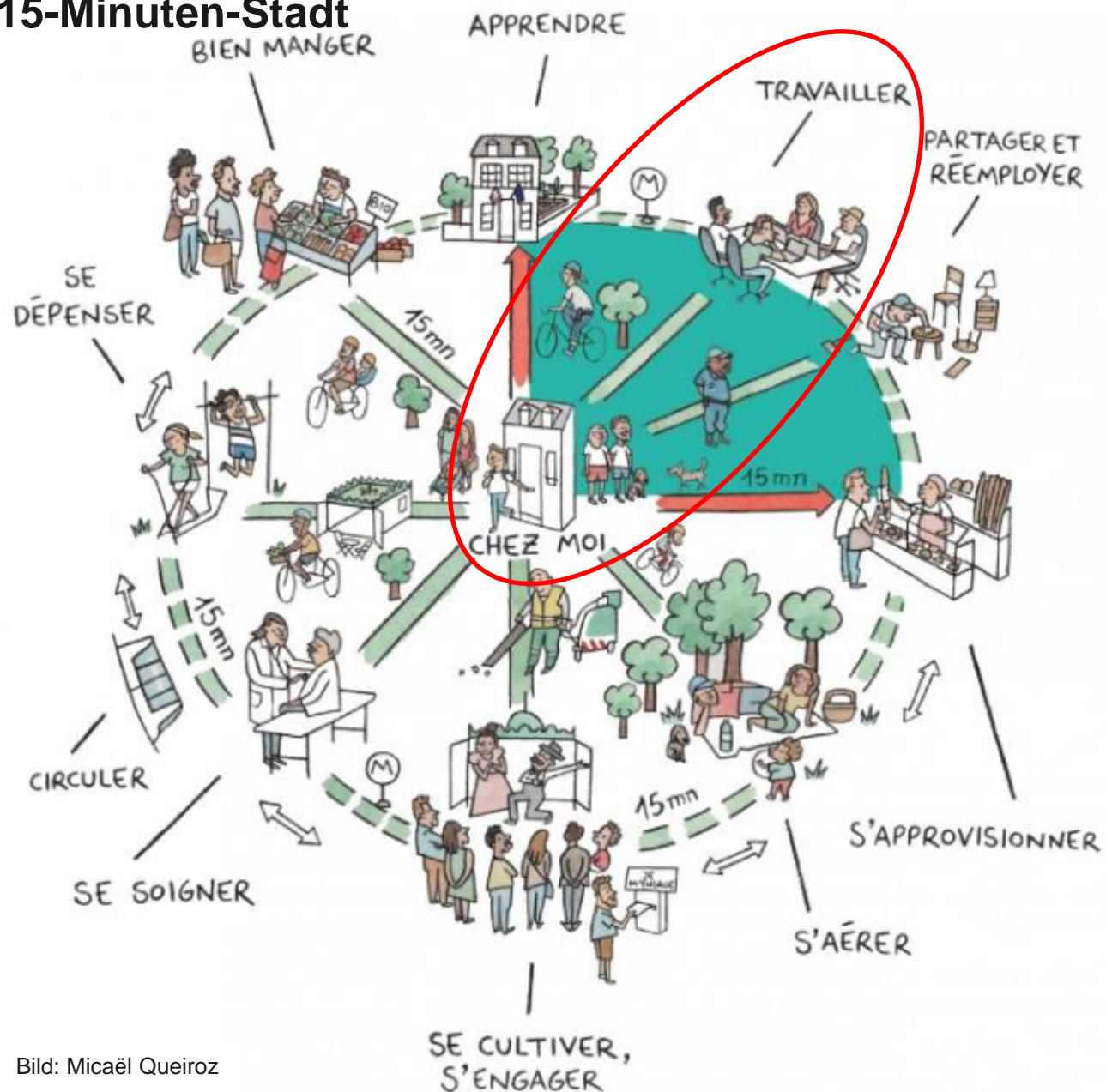




Wie «15-Minuten-Stadt» tauglich ist die Schweiz?

Input zum ARE-Podium
«Zukunft des Raums Schweiz»

15-Minuten-Stadt

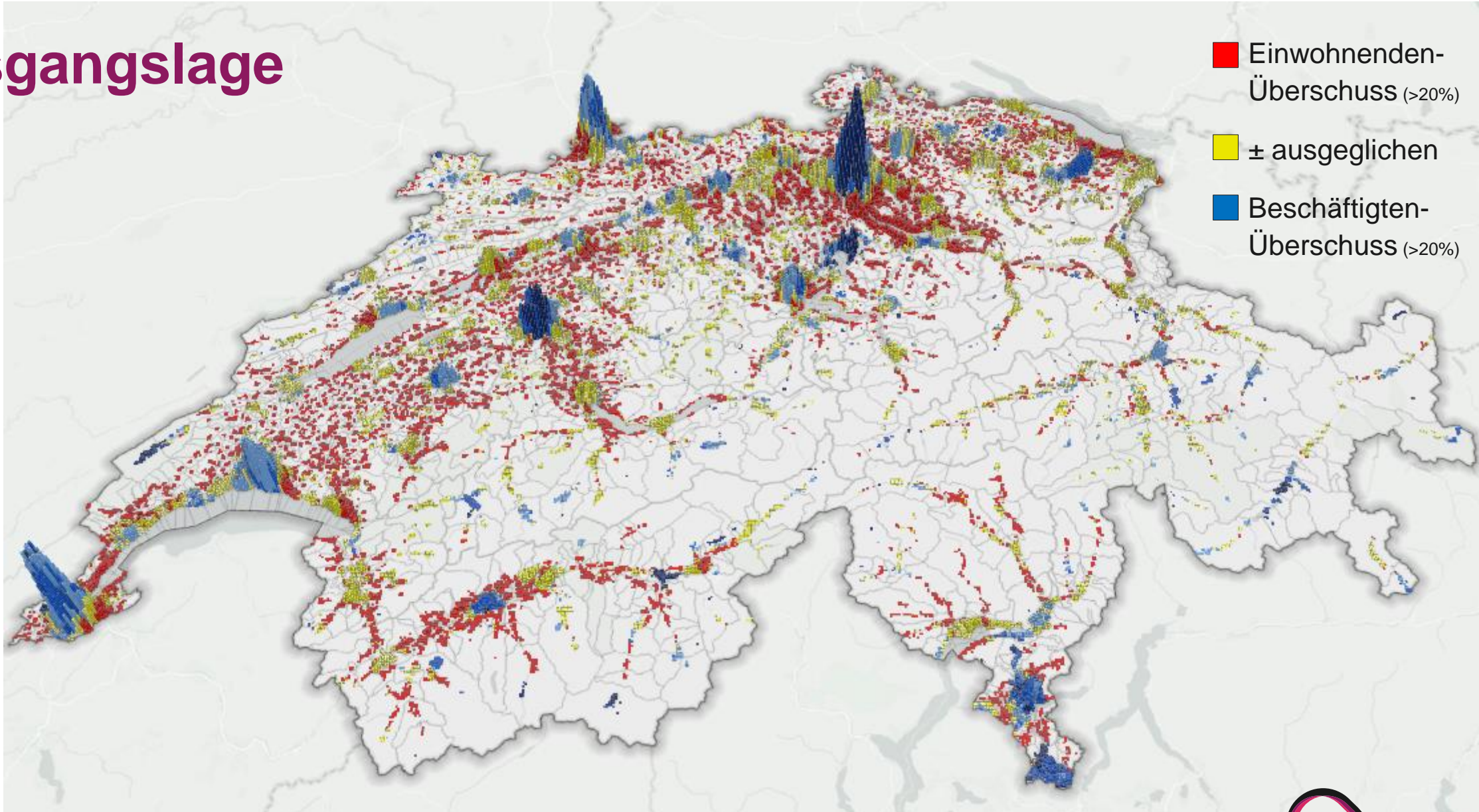


getroffene Annahmen

- muskelgetrieben: 15' = max. 4 km
- Fokus: Wohnen – Arbeiten
- ausgeglichen: 2 Einw. : 1 Besch.vzÄ
- Zentralisierung: Arbeit > Wohnen
- städt. Charakter: Agglo-Definit. 2012
- 5x5 Hektarraster: nur Siedlungsgebiet

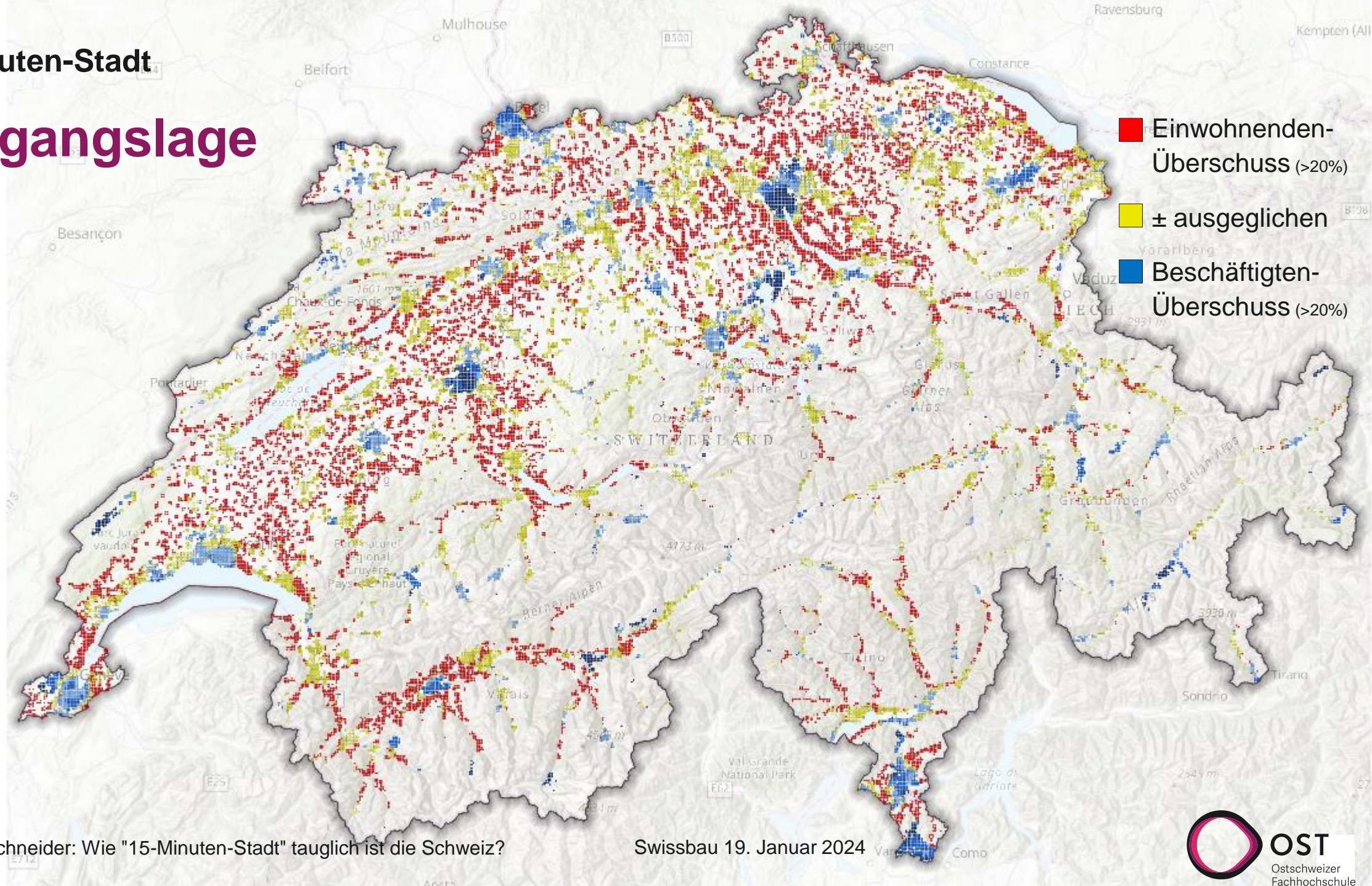
Bild: Micaël Queiroz

Ausgangslage



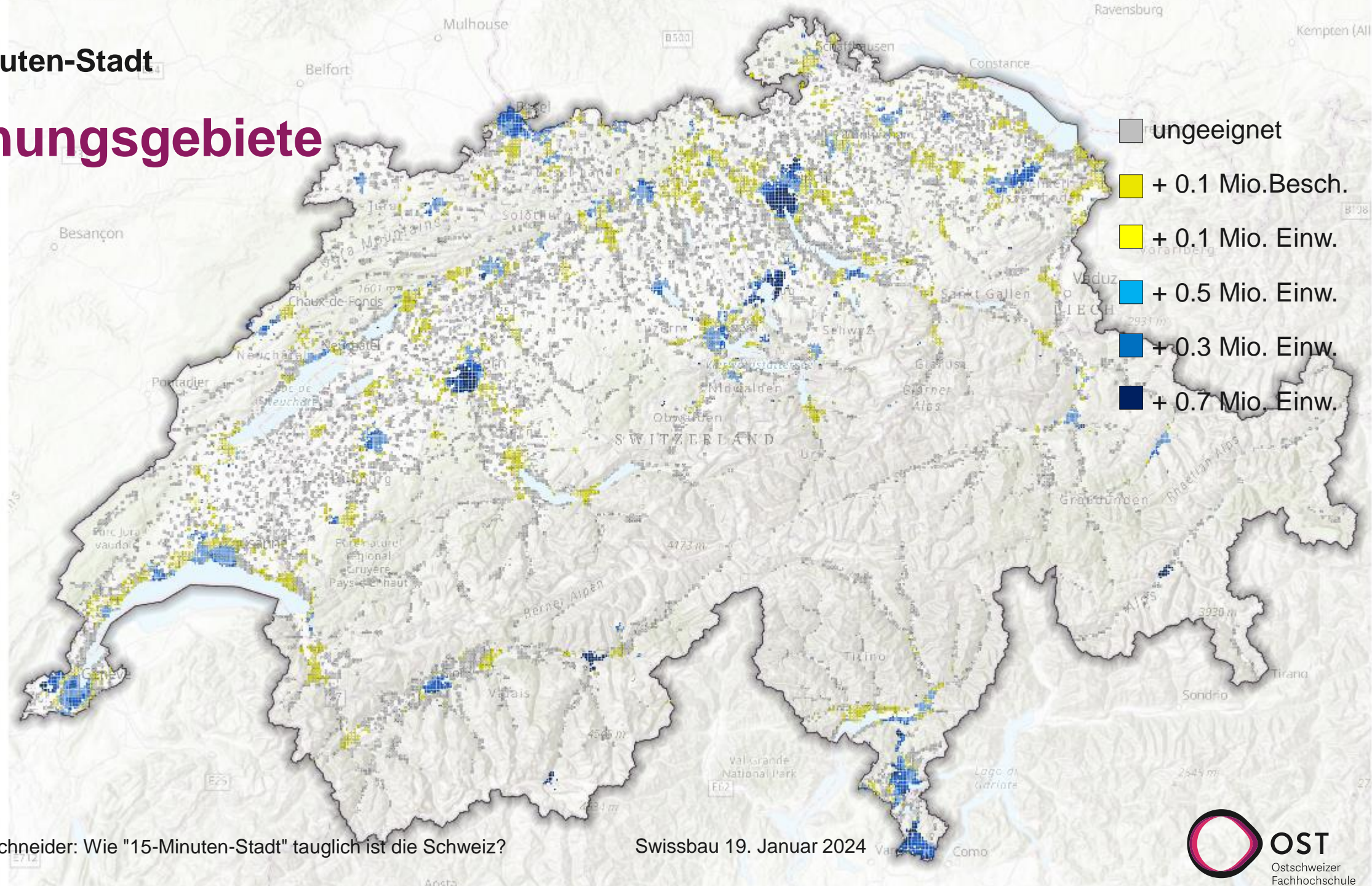
15-Minuten-Stadt

Ausgangslage

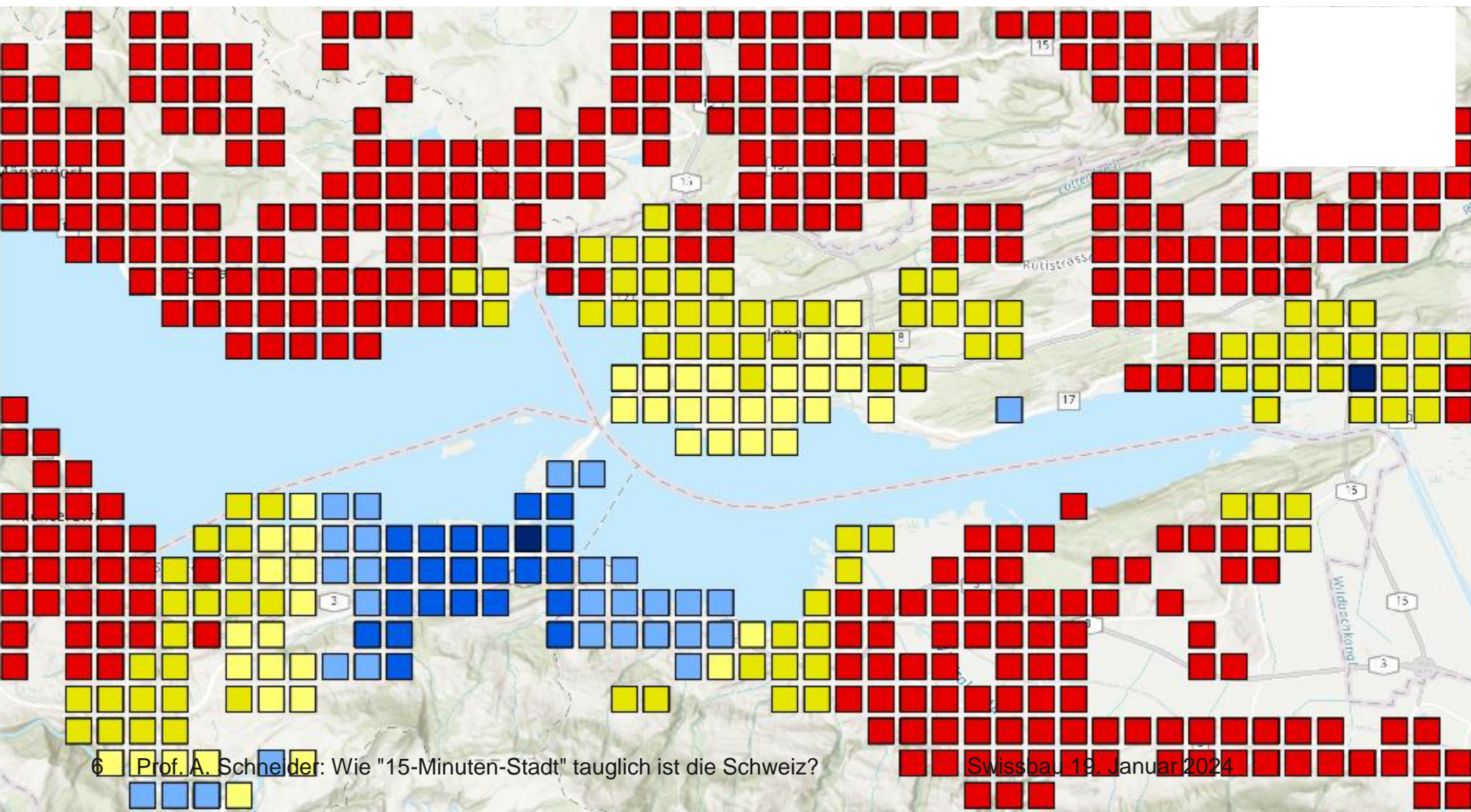


15-Minuten-Stadt

Eignungsgebiete



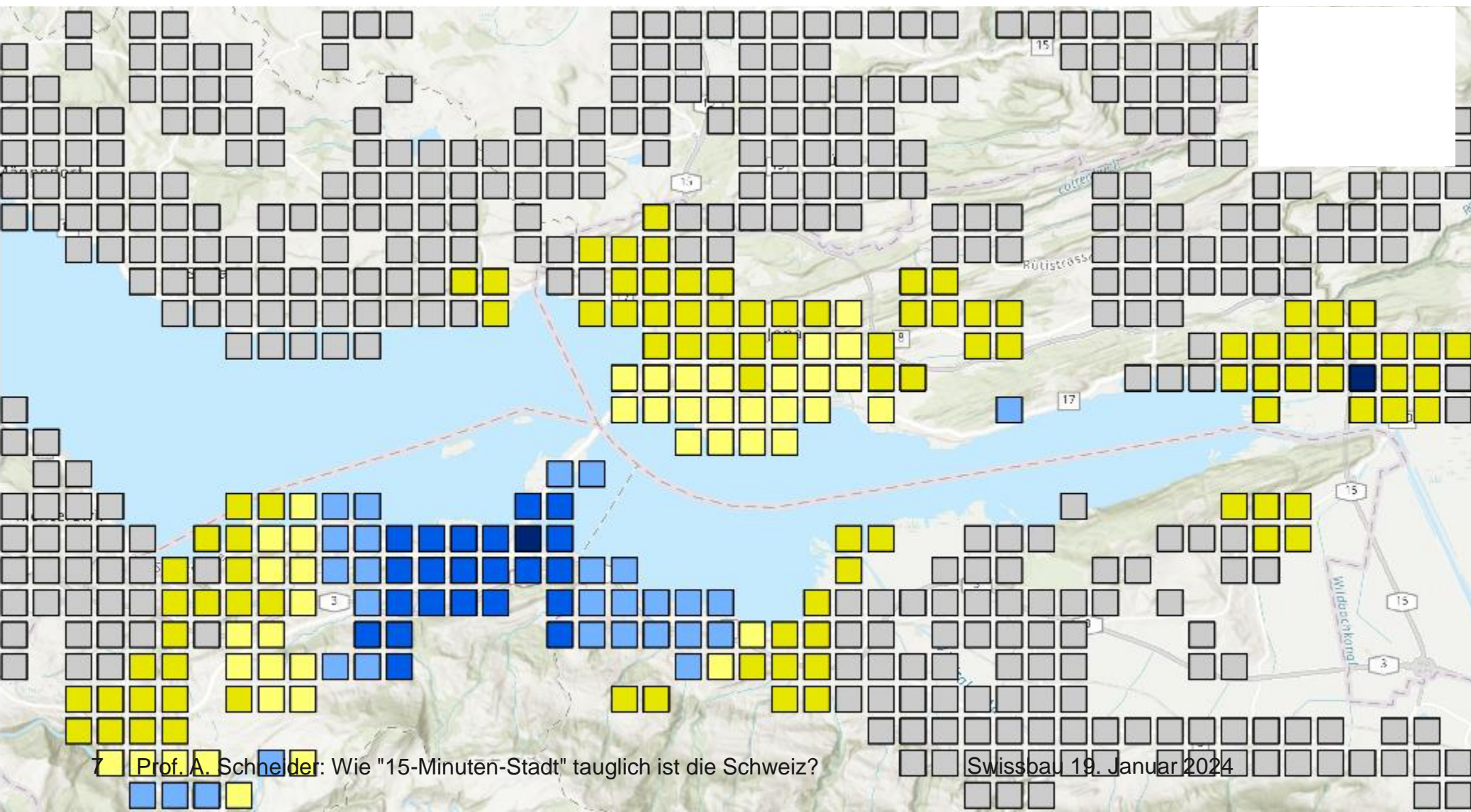
Fokus: Agglo Obersee



Ausgangslage

- Einwohnenden-Überschuss (>20%)
- ± ausgeglichen
- Beschäftigten-Überschuss (>20%)

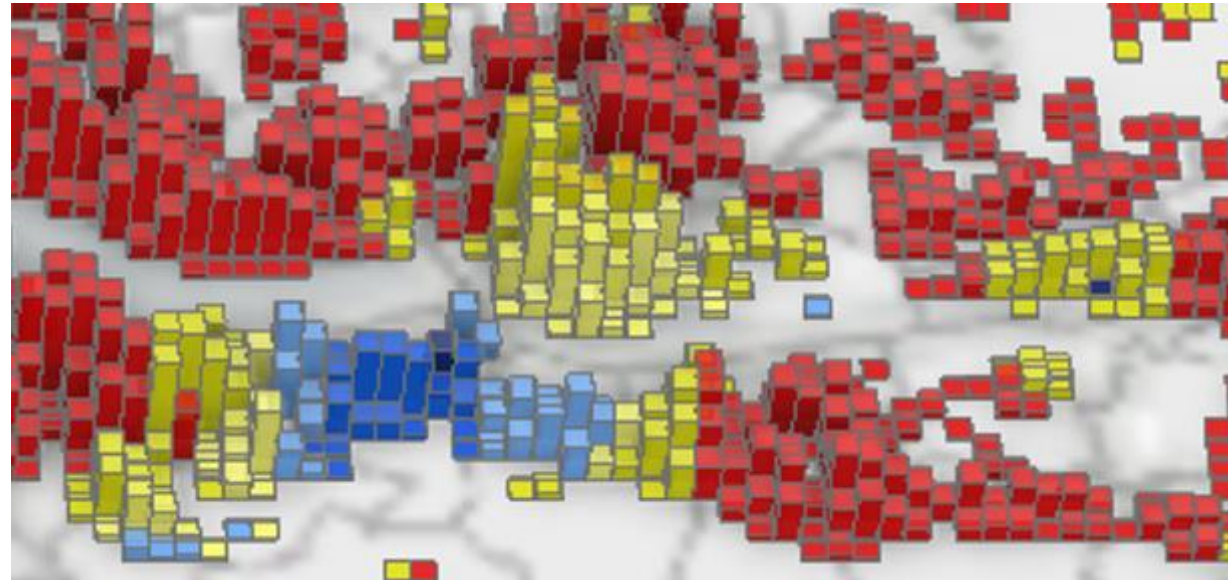
Fokus: Agglo Obersee



Eignungsgeb.

- ungeeignet
- + 5'200 Besch.
- + 4'600 Einw.
- + 2'300 Einw.
- + 9'600 Einw.
- + 300 Einw.

Fokus: Agglo Obersee

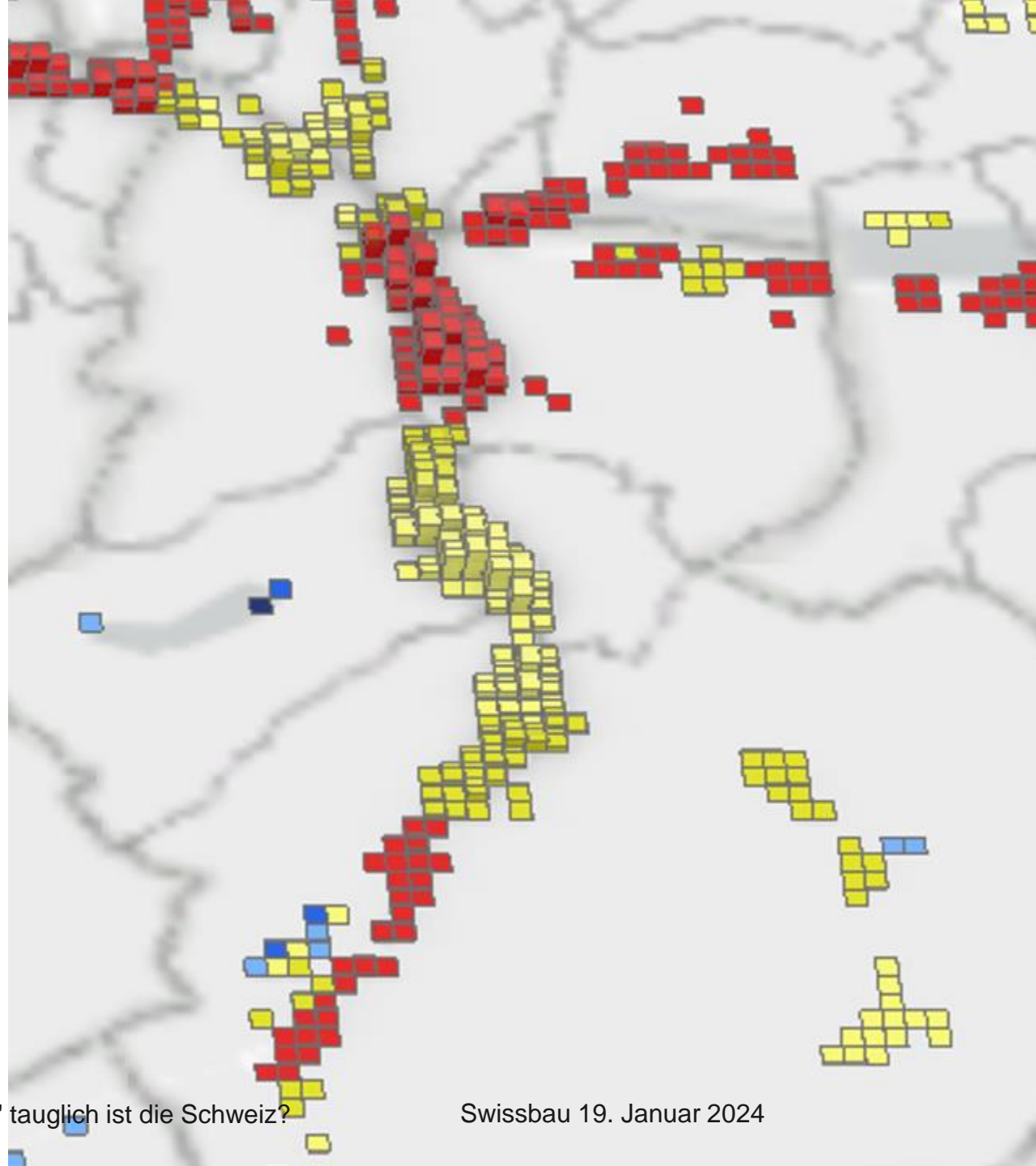


Ausgangslage

- Einwohnenden-Überschuss (>20%)
- ± ausgeglichen
- Beschäftigten-Überschuss (>20%)

15-Minuten-Stadt

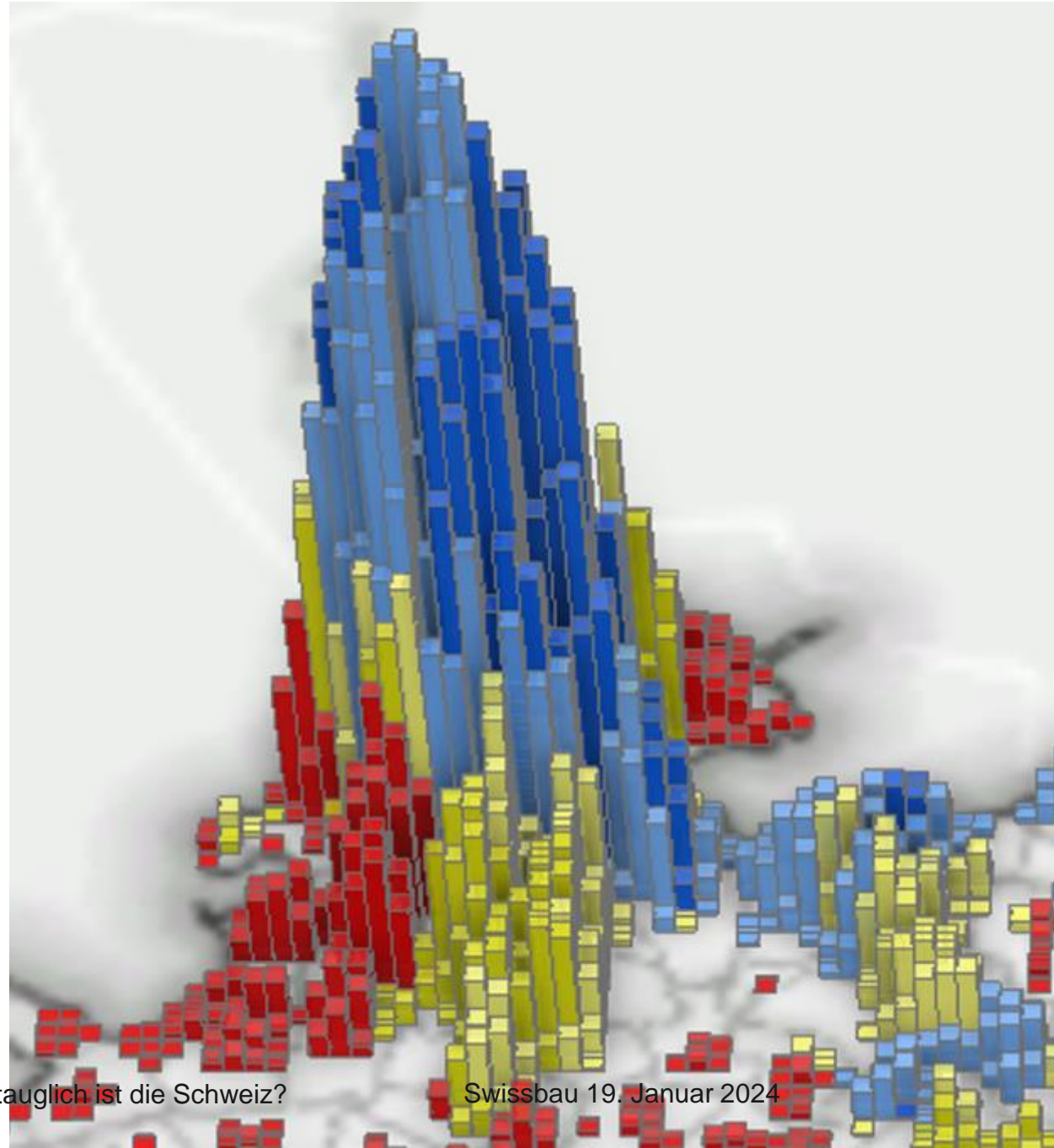
Fokus: Glarus



Ausgangslage

- Einwohnenden-Überschuss (>20%)
- ± ausgeglichen
- Beschäftigten-Überschuss (>20%)

Fokus: Basel



Ausgangslage

- Einwohnenden-Überschuss (>20%)
- ± ausgeglichen
- Beschäftigten-Überschuss (>20%)

- *Achtung: Daten zu E+B im grenznahen Ausland (4 km) fehlen!*

15-Minuten-Stadt Schweiz?!

