

FÜR EIN EFFIZIENTES BESUCHERMARKETING

Unser Ziel ist es, die Swissbau 2024 zu einem erfolgreichen und überzeugenden Branchenerlebnis für Aussteller, Partner und Besucherinnen zu machen. Unterstützen Sie uns dabei und kommunizieren Sie frühzeitig, dass Sie dabei sind. Mit individuellen Einladungen holen Sie wertvolle Kontakte an Ihren Messestand. Sichtbarkeit wird grossgeschrieben. Bei allen unseren Werbeangeboten – im Vorfeld, vor Ort und auch nach der Messe.

AUSSTELLERSERVICE-PORTAL

Unser zentrales Verwaltungstool ESC (Exhibitor Service Center) macht Ihnen Ihr Besuchermarketing einfach und bietet viele Vorteile:

- Eintrittsgutscheine für Ihre Kontakte bestellen und verwalten
- Ausstellerkarten für Ihr Standpersonal bestellen und verwalten
- Stetige Übersicht und schnelle Anpassungsmöglichkeiten der eigenen Kontingente
- Mehrsprachige digitale Einladungskampagnen in wenigen Minuten erstellen und versenden
- Echtzeit-Überblick, wer Ihre Gutscheine einlöst, sich registriert und die Messe besucht

OPTIONEN

PREIS IN CHF

Gutscheincode digital	kostenfrei*
Nutzung Einladungskampagnen	kostenfrei*
Gutschein gedruckt A6/5 mit Besucherinformation und Firmenaufdruck	0.50 / Stück*
Optionales Branding Ticketshop, Ticket, Wallet und Drehkreuz für Ihre Kontakte	1200.– gesamt

* Bei Einlösung: CHF 13.– pro registriertem Gutschein

Zur Bestellung: [ESC Ausstellerservice-Portal](#) (innerhalb m-manager)

Zum Einführungsvideo: [ESC Video](#)



Abb. 1: Ticket-Shop

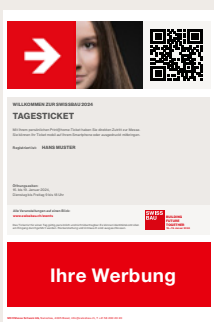


Abb. 2: Ticket



Abb. 3: Wallet



Abb. 4: Drehkreuz

BILDDATEIEN «WIR SIND DABEI»

Für Ihre digitale Kommunikation auf Website, Newsletter, Social Media oder als Mailsignatur

- Verschiedene Banner im jpg Format
- Videoclip im mp4 Format
- Swissbau Logos im eps, png und jpg Format

Zum kostenfreien Download: [Swissbau Downloadzentrum](#)

DIGITALE ERWEITERUNG AUF SWISSBAU.CH

Auf unserer Website swissbau.ch haben Sie ganz neue Möglichkeiten für mehr Sichtbarkeit und wertvolle Leads. Mit einem auf die Baubranche zugeschnittenen Interessens-Targeting erreichen Sie Ihre Zielgruppen vor, während und auch nach der Swissbau. Verfolgen Sie in der eigenen Live-Statistik, wie Ihr Content beachtet wird und gewinnen Sie neue Follower für Ihr Unternehmen.

MEDIENGRUNDPAKET OBLIGATORISCH CHF 1490.– (je nach Buchungspaket bereits im Preis enthalten)	<ul style="list-style-type: none"> ■ Ausstellerprofil mit Logo, Kurzbeschreibung und Ansprechpersonen ■ Publikation von 3 Beiträgen ■ News Update an registrierte Nutzer ■ Zusätzliche Publikationen für CHF 290.– / Beitrag
UPGRADE EVENT VISIBILITÄT CHF 1190.–	<ul style="list-style-type: none"> ■ Premium-Profil mit Hintergrundbild im Ausstellerprofil und -kachel ■ 3 zusätzliche Beiträge ■ Platzierung der Beiträge auf der Swissbau Startseite ■ Logopräsenz auf der Swissbau Startseite ■ Logopräsenz im digitalen Hallenplan
UPGRADE 365 TAGE LEADS CHF 2390.–	<ul style="list-style-type: none"> ■ Monitoring Ihrer Online-Kanäle und Publikation von 6 Beiträgen pro Jahr durch das MCH Content Team (mit jeweiliger Rücksprache)
UPGRADE VOLLER ERFOLG (LIMITIERT) CHF 3400.–	<ul style="list-style-type: none"> ■ Leistungen der beiden vorherigen Upgrades ■ Vorschlag Ihrer Firma zu folgen bei der Userregistratur

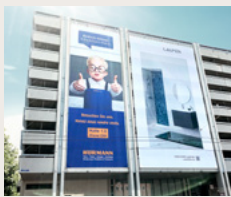
Zu weiteren Informationen und Buchung: [Digitale Erweiterung](#)

WERBUNG AN DER SWISSBAU

**BUILDING
FUTURE
TOGETHER**
16.–19. Januar 2024

Ziehen Sie auch auf dem Messegelände der Swissbau 2024 die Aufmerksamkeit auf sich. Übergrosse Fassadenfahnen, Werbung auf Bodenklebern in den Hallen oder auffällige Leuchttransparente nur mit Ihrer Botschaft werden zum exklusiven Blickfang.

FASSADENFAHNEN



Standort	Format (B x H) in mm	Mediapreis CHF / Ex.	Bestellung
Parkhaus Messeplatz	7 500 x 20 400	9 000.–	<input type="checkbox"/>
	12 000 x 20 400	12 000.–	<input type="checkbox"/>
Produktions- und Montagekosten siehe nachfolgend			

WERBUNG AUF BODENKLEBER



Standort	Format (B x H) in mm	Mediapreis CHF / Ex.	Bestellung
Hallen 1 und 2	1 000 x 1 000	500.–	<input type="checkbox"/>
	1 000 x 2 000	700.–	<input type="checkbox"/>
	1 000 x 3 000	900.–	<input type="checkbox"/>
Produktions- und Montagekosten siehe nachfolgend			

LEUCHTSPANNRAHMEN



Standort	Format (B x H) in mm	Mediapreis CHF / Ex.	Bestellung
Hallen 1 und 2	1 000 x 2 500	750.–	<input type="checkbox"/>
	2 000 x 2 500	1 350.–	<input type="checkbox"/>
	3 000 x 2 500	1 800.–	<input type="checkbox"/>
	4 000 x 2 500	1 900.–	<input type="checkbox"/>
	5 000 x 2 500	2 250.–	<input type="checkbox"/>

Einseitig bedruckt, Produktionskosten siehe nachfolgend

BESTELLUNG

Sind Sie an weiteren Werbeflächen an der Swissbau interessiert?

Ich möchte gerne über weitere Werbemöglichkeiten informiert werden. Bitte kontaktieren Sie mich.

Firma

Zusatz

Adresse

Land/PLZ/Ort

Ort/Datum

Allgemeine Information

Verfügbarkeit auf Anfrage. Alle Preise verstehen sich exkl. Produktion und zzgl. MwSt. Die Bestellungen werden mit Angabe des genauen Lieferdatums und der Lieferadresse für die Werbeträger bzw. die Dateien von der Messeleitung schriftlich bestätigt.

Kontaktperson Frau Herr

Name/Vorname

Telefon

E-Mail

Unterschrift

Bitte senden Sie uns Ihre Bestellung unterschrieben per Post an:

FASSADENFAHNEN AM PARKHAUS MESSEPLATZ

MEDIAPREIS

Format klein (Pos. 1 & 5): Breite 7 500 mm x Höhe 20 400 mm	CHF 9 000.– / Ex.
Format gross (Pos. 2, 3, 4): Breite 12 000 mm x Höhe 20 400 mm	CHF 12 000.– / Ex.

PRODUKTIONSKOSTEN, MONTAGE, DEMONTAGE

Format klein (Pos. 1 & 5): Breite 7 500 mm x Höhe 20 400 mm	CHF 5 900.– / Ex.
Format gross (Pos. 2, 3, 4): Breite 12 000 mm x Höhe 20 400 mm	CHF 8 900.– / Ex.

Preise ab gebrauchsfertigen Daten, zzgl. MwSt.



BODENKLEBER

MEDIAPREIS

Standort	Format (B x H) in mm	Preis CHF
Hallen 1 und 2	1000 x 1000	500.– / Ex.
	1000 x 2000	700.– / Ex.
	1000 x 3000	900.– / Ex.

PRODUKTIONSKOSTEN, MONTAGE & DEMONTAGE

Produktion	Format (B x H) in mm	Preis CHF
Digitaldruck 4-farbig auf wiederablösbare rutschfeste Bodenfolie	1000 x 1000	300.– / Ex.
	1000 x 2000	400.– / Ex.
	1000 x 3000	500.– / Ex.

Bemerkung: Die Kleber können nach der Demontage nicht mehr verwendet werden.
Preise ab gebrauchsfertigen Daten, zzgl. MwSt.



LEUCHTSPANNRAHMEN EINSEITIG

MEDIAPREIS

Standort	Format (B x H) in mm	Preis CHF
Hallen 1 und 2	1000 x 2500	CHF 750.–
	2000 x 2500	CHF 1350.–
	3000 x 2500	CHF 1800.–
	4000 x 2500	CHF 1900.–
	5000 x 2500	CHF 2250.–

PRODUKTIONSKOSTEN

Produktion	Format (B x H) in mm	Preis CHF
	1000 x 2500	CHF 800.–
	2000 x 2500	CHF 1400.–
	3000 x 2500	CHF 1900.–
	4000 x 2500	CHF 2600.–
	5000 x 2500	CHF 2900.–

Bemerkung: Preise ab gebrauchsfertigen Daten, zzgl. MwSt.

