

Verschwendung erkennen – Kosten und Ressourceneinsatz senken

# Brandschutz

Stefan Brändle

Gebäudesimulation Schweiz, Swissbau, 21.01.2026

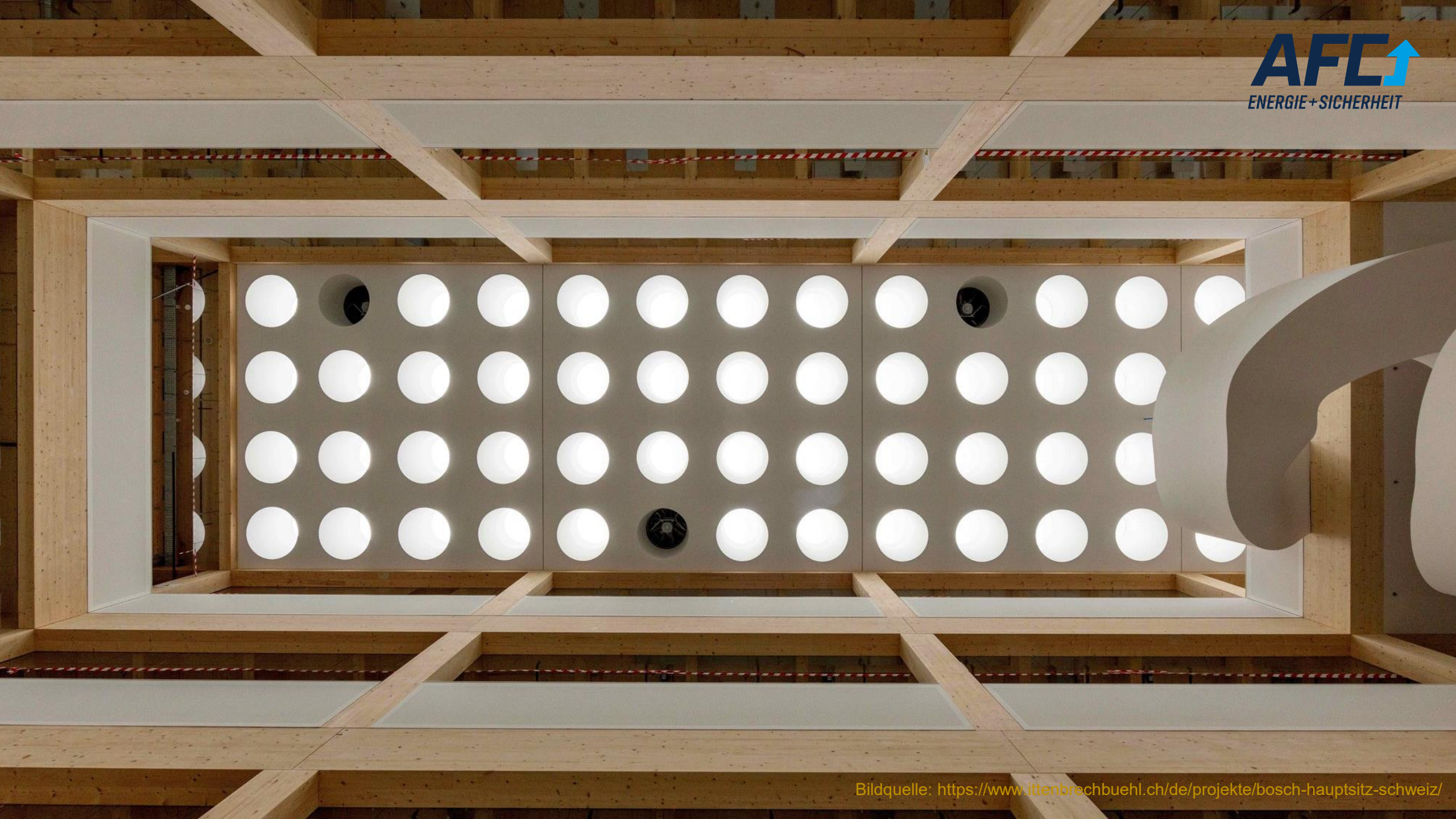


# Beispiel RWA Nachweis Wohn- und Bürogebäude







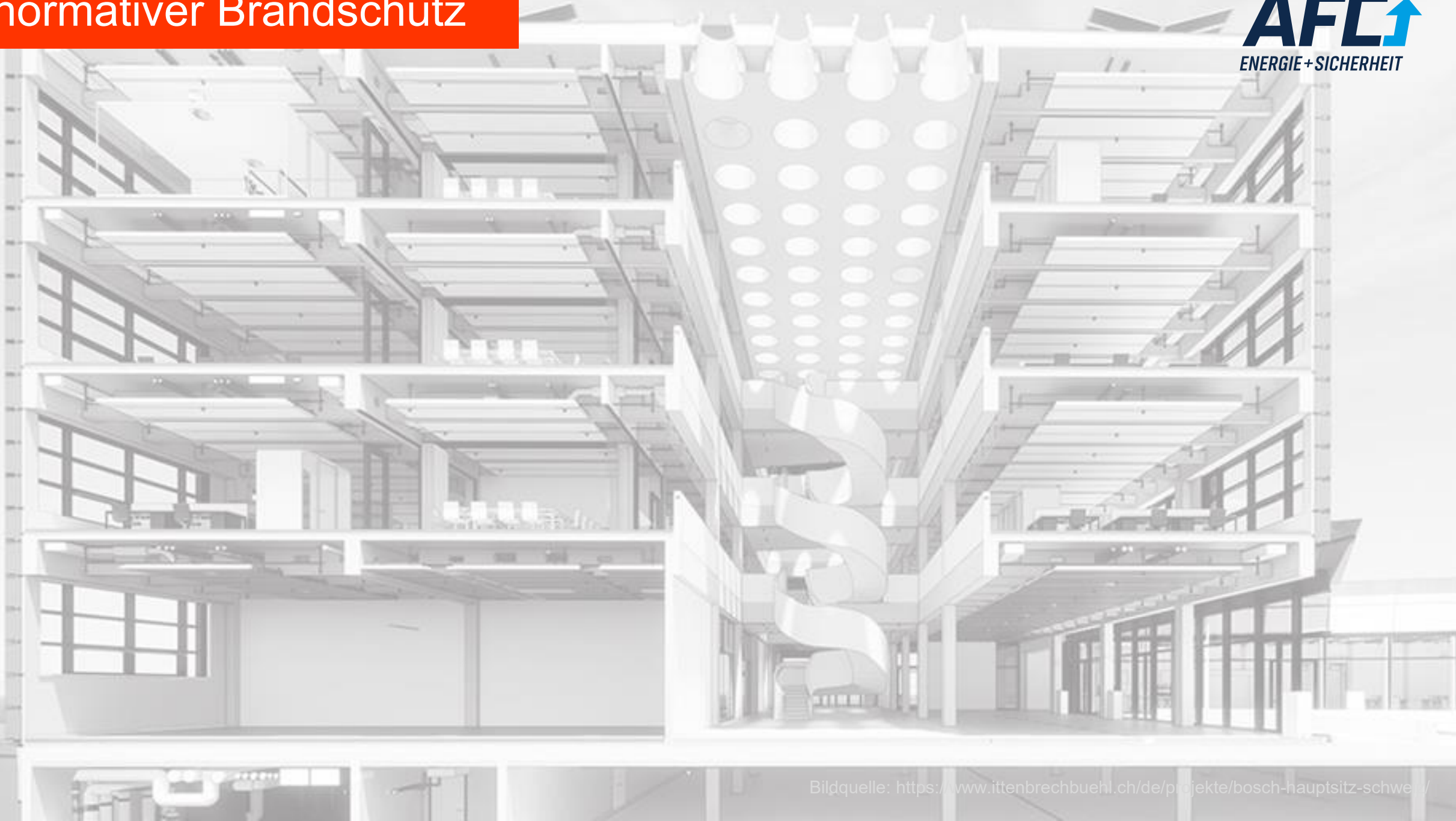




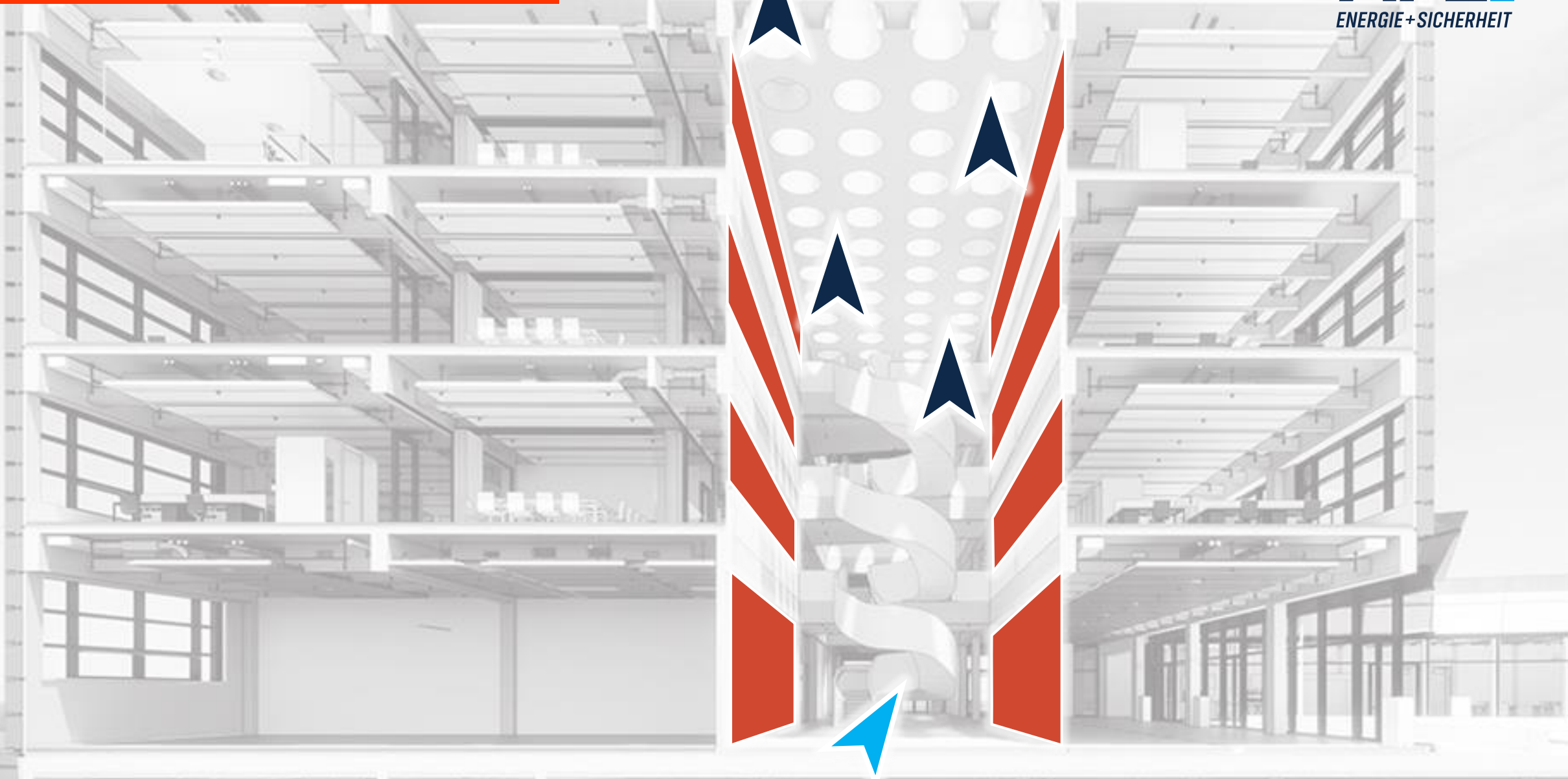
M 1:500



# normativer Brandschutz



# normativer Brandschutz

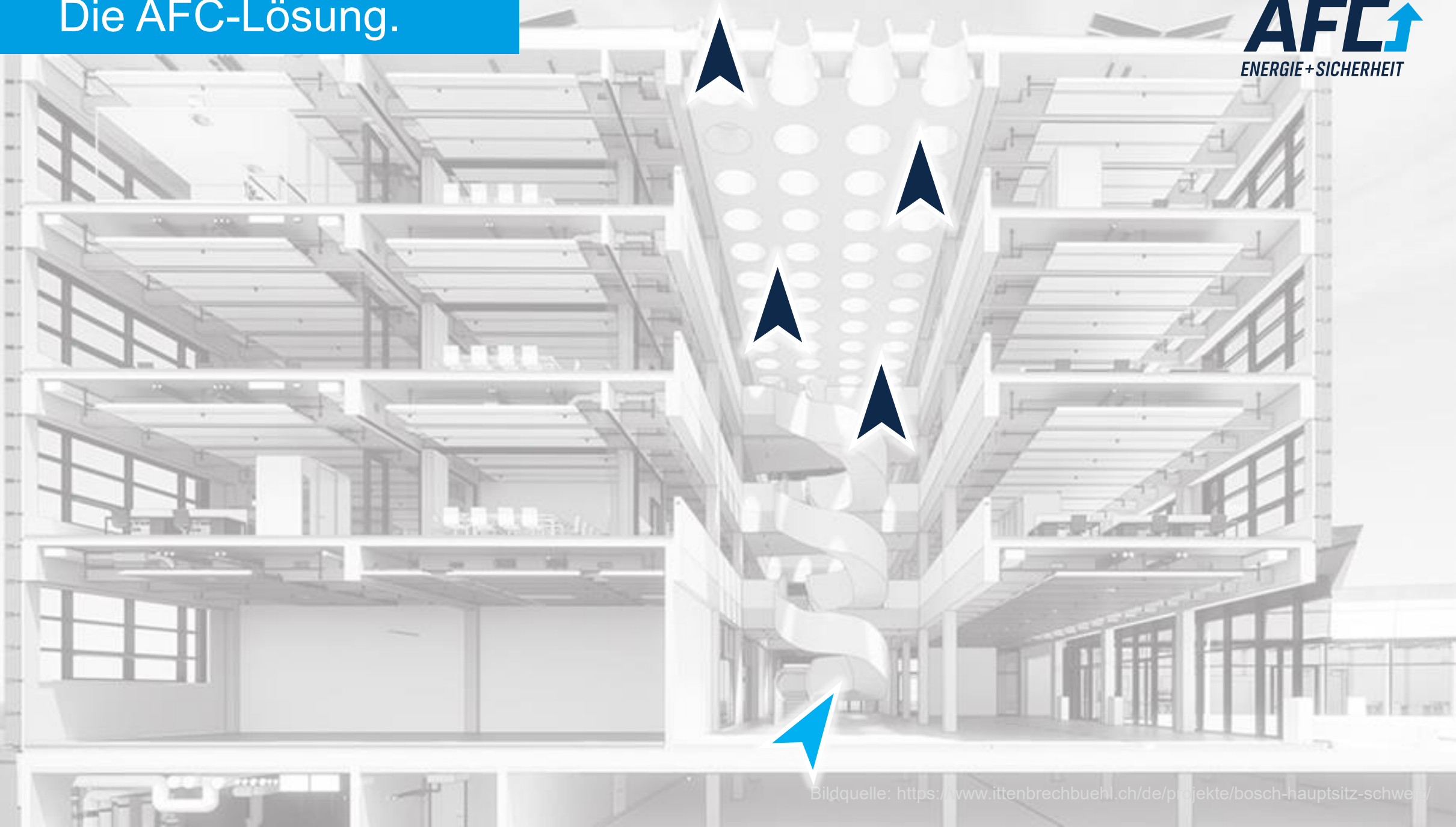


# normativer Brandschutz



# Die AFC-Lösung.

**AFC**   
ENERGIE + SICHERHEIT



Die AFC-Lösung.

**AFC** ↑  
ENERGIE + SICHERHEIT

**Einsparung 600'000 CHF**

# Beispiel Tragwerksnachweis Wohn- und Bürogebäude



# Beispiel Weiterverwendung Tragwerk in Bestandshochhaus bei Umnutzung

Orientierung am  
Bedürfnis anstatt  
an der  
Massnahme

Ableitung  
Integraler  
technischer  
Zielwerte

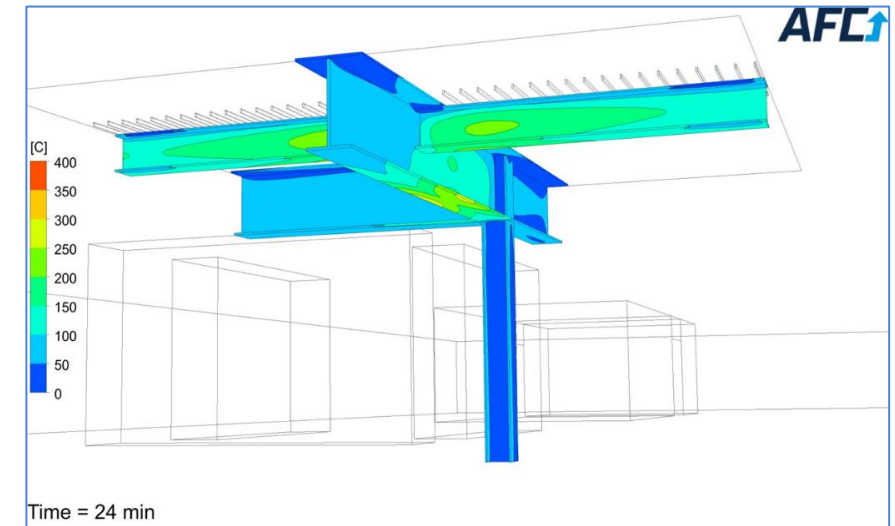
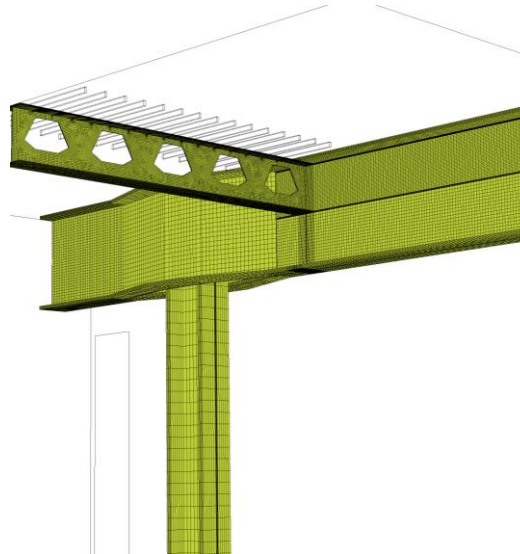
Real integrales  
Gesamtkonzept

Integraler  
digitaler  
Prüfstand

- Umnutzung Gewerbebau zu Mischnutzung, mit sichtbarem Tragwerk in Wohnungen.
- Nach Norm ist komplette BS Verkleidung notwendig.



Bildrechte Visualisierung:  
GWJ Architektur AG / Playtime Barcelona



# Beispiel Weiterverwendung Tragwerk in Bestandshochhaus bei Umnutzung

Orientierung am  
Bedürfnis anstatt  
an der  
Massnahme

Ableitung  
Integraler  
technischer  
Zielwerte

Real integrales  
Gesamtkonzept

Integraler  
digitaler  
Prüfstand

Spezifikationen  
für Planer

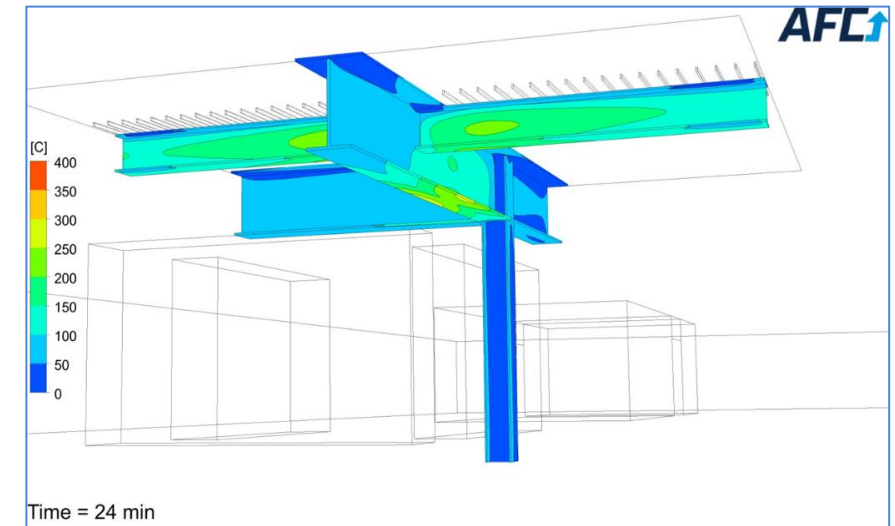
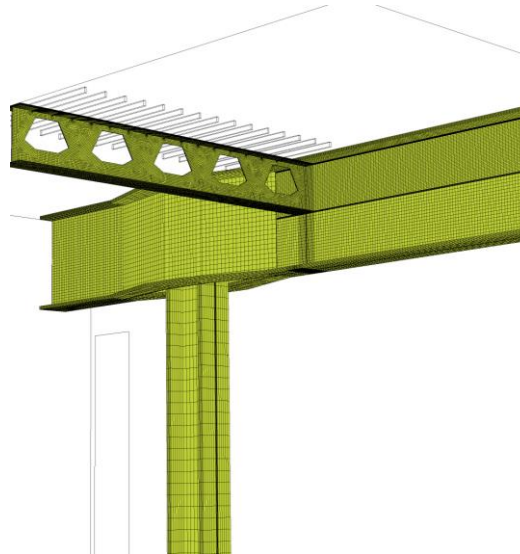
Planung und  
Realisierung

Abnahme und  
Betrieb

- Umnutzung Gewerbebau zu Mischnutzung, mit sichtbarem Tragwerk in Wohnungen.
- Nach Norm ist komplette BS Verkleidung notwendig.



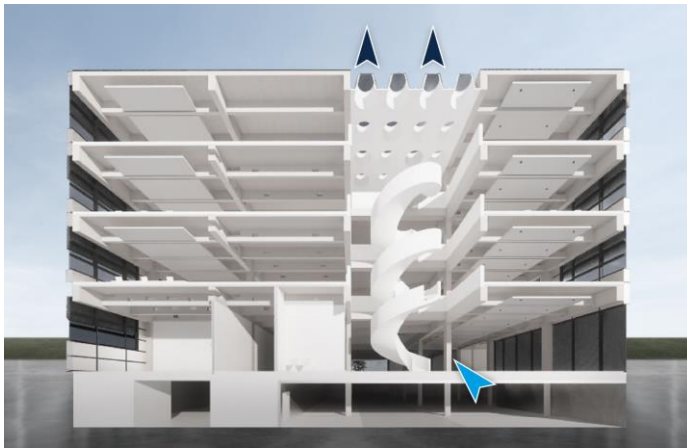
Bildrechte Visualisierung:  
GWJ Architektur AG / Playtime Barcelona



# Riesiges Potential erkennen und ausschöpfen.

Verschwendung erkennen – Kosten und Ressourceneinsatz senken

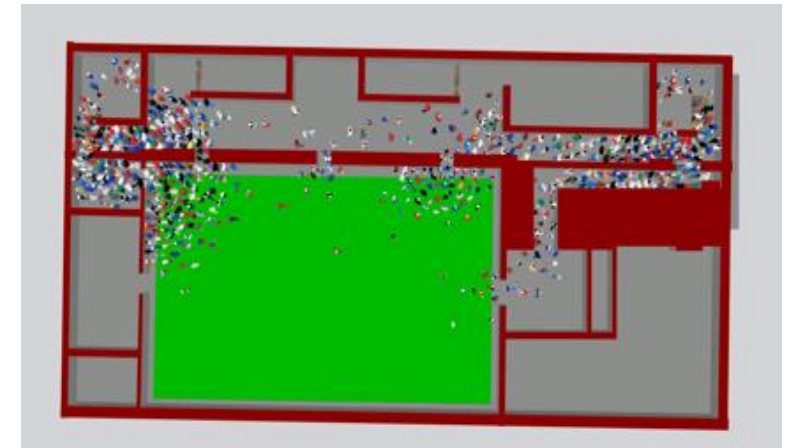
RWA



Tragwerk



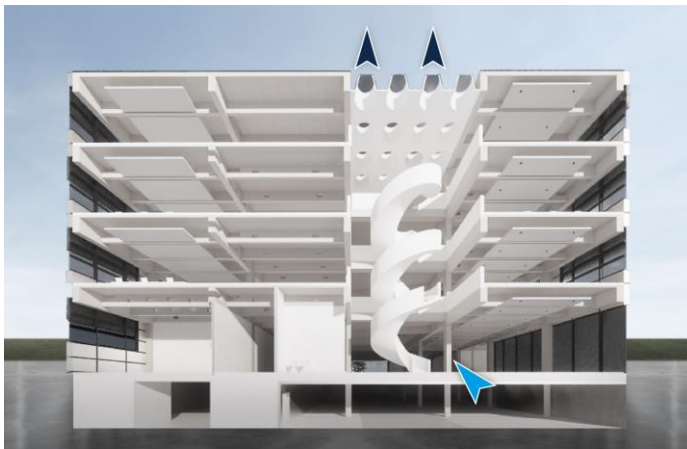
Entfluchtung



# Riesiges Potential erkennen und ausschöpfen.

Verschwendung erkennen – Kosten und Ressourceneinsatz senken

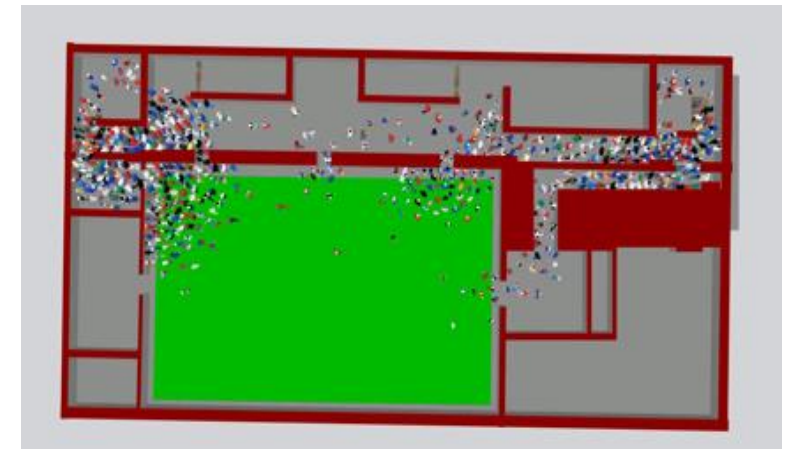
RWA



Tragwerk



Entfluchtung



**Normativ (kapitalintensiver Standard)**

**Notwendig**

**Sim**

**Einsparung!**

Besten Dank für Ihre Aufmerksamkeit.

AFC AG

Stefan Brändle

Mitglied der Geschäftsleitung

Technoparkstrasse 1

Technopark Zürich, Trakt Darwin, 5.Stock

CH-8005 Zürich

+41 58 450 00 36

[stefan.braendle@afc.ch](mailto:stefan.braendle@afc.ch)

[www.afc.ch](http://www.afc.ch)



Bildquelle: <https://www.bosch-professional.com/ch/de/products/gbh-5-40-dce-0611264030>

