

**Willkommen in der Zukunft der
resilienten Raum- und
Immobilienentwicklung:**

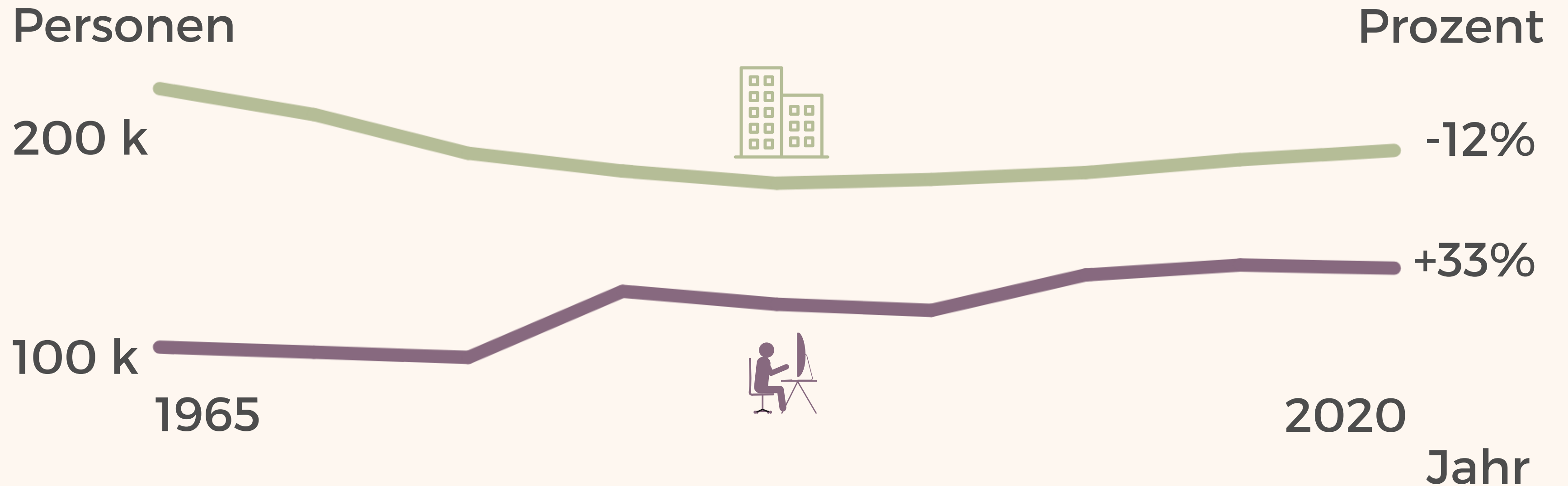
Innovatives GIS-Tool SUISPLU

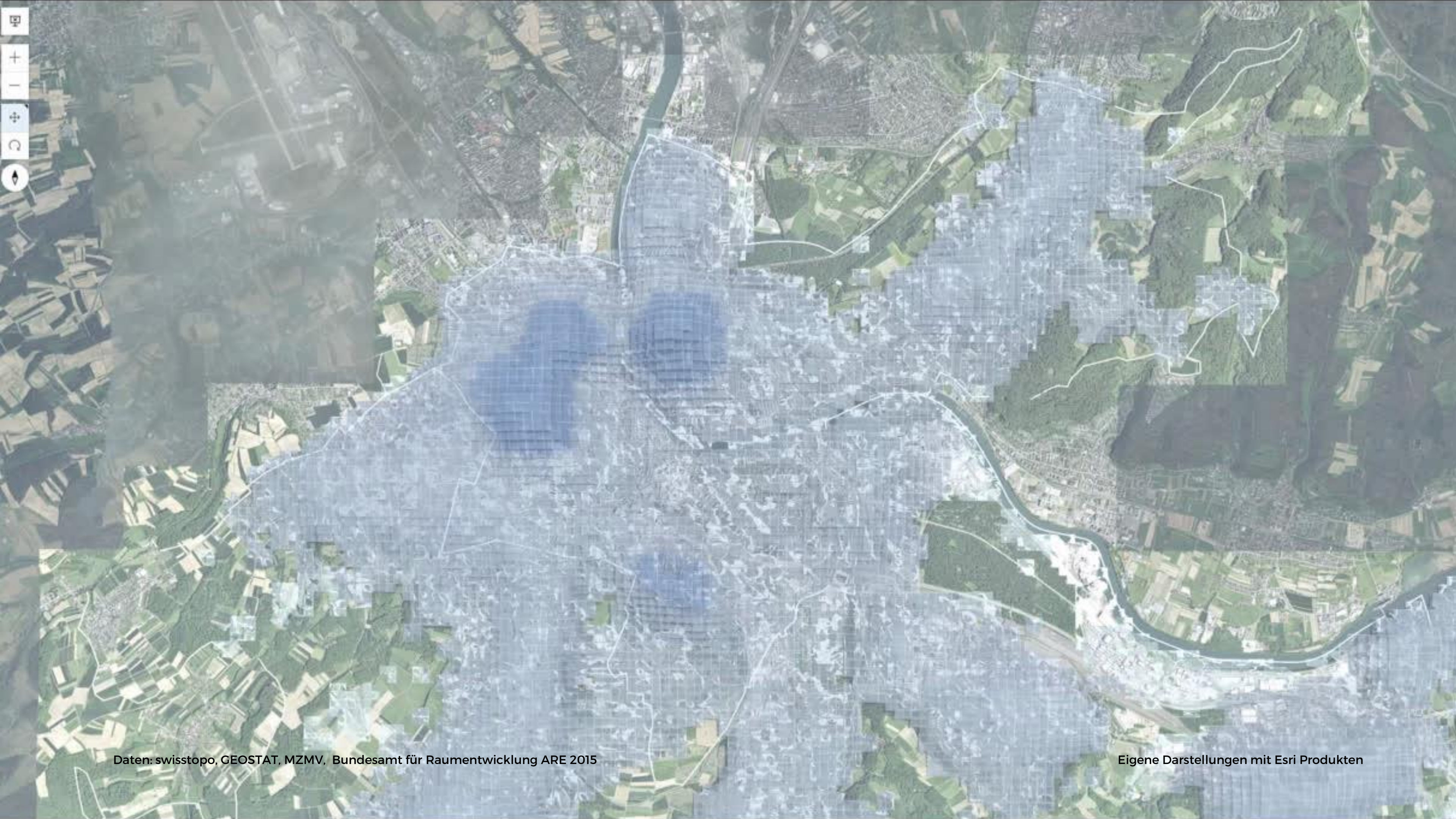
Dr. Sibylle Wälty

ETH Wohnforum | 10-Minuten-Nachbarschaften | Resilientsy

Kantons- und Stadtentwicklung Basel | Swissbau Focus Basel | 18. Jan. 2024

Problem: Szenario Basel





Herausforderungen



Raumplanung:

zunehmende Zersiedlung
mehr Pendlerverkehr
Wohnraummangel

Immobilienbranche:

kaum Verdichtungsmöglichkeiten
lange Planungsverfahren
mangelnde Rechtssicherheit

Die entscheidende Frage: Wer löst die Probleme?



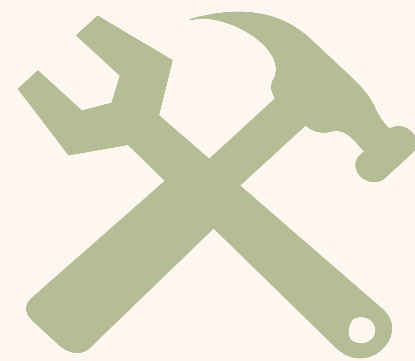
Raumplanung?



Immobilienbranche?

Die Lösung: SUISPLU Tool

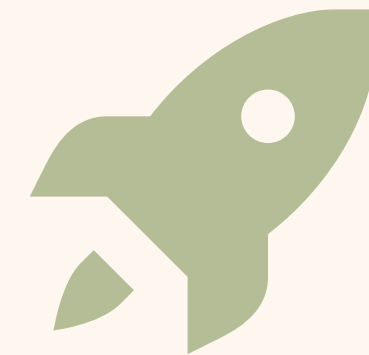
(Swiss Urban Information System for Parsimonious Land Use)



Werkzeug für eine
resiliente Raum- und
Immobilien-
entwicklung



Stärkung der
Raumplanung



Innovation der
**Immobilien-
branche**

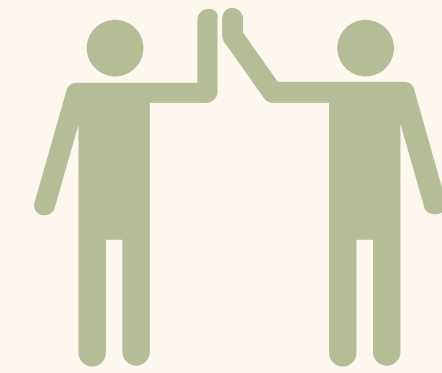
Rolle des SUI SPLU Tool in der Raumplanung



datenbasierte
Raumplanung



Transparenz
bei der Verdichtung



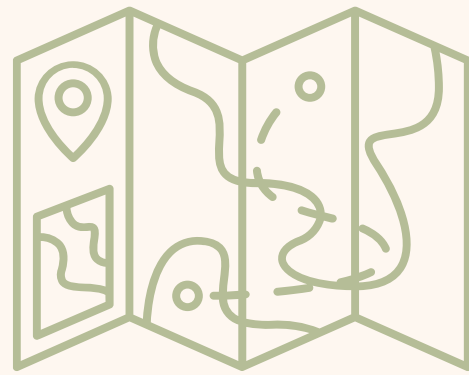
Vertrauen und
Rechtssicherheit



Daten: swisstopo, GEOSTAT, MZMV, Bundesamt für Raumentwicklung ARE 2015

Eigene Darstellungen mit Esri Produkten

Bessere Zukunft: Nachhaltige Dichten

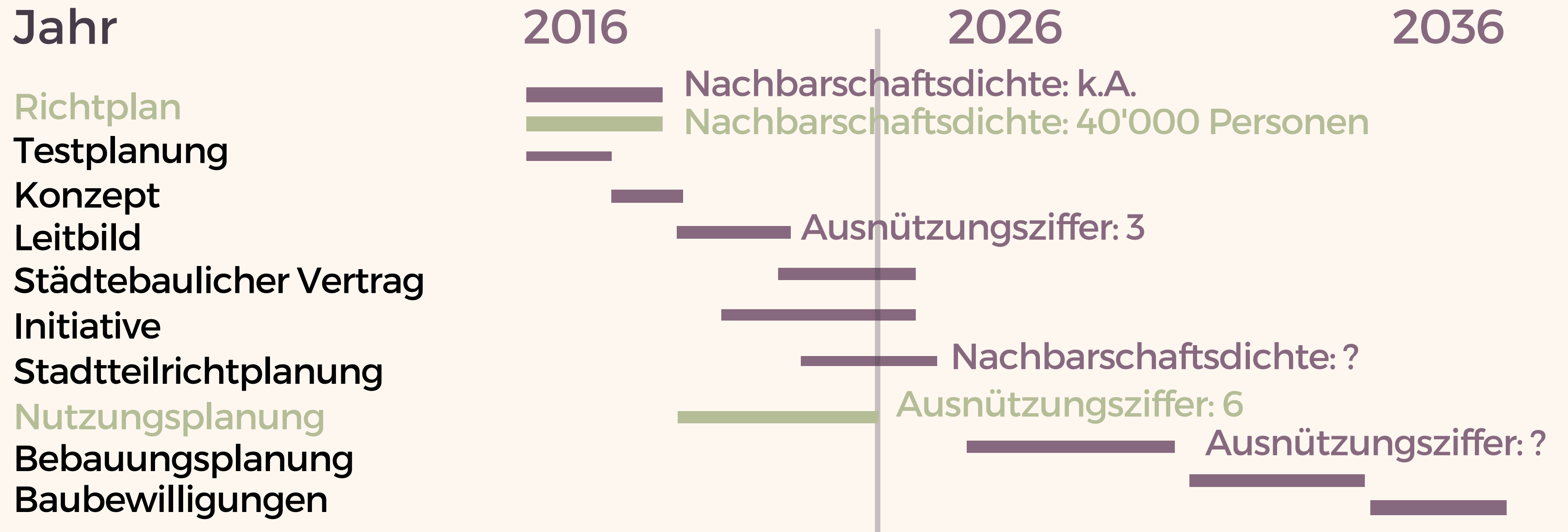


Richtplanung



Nutzungsplanung

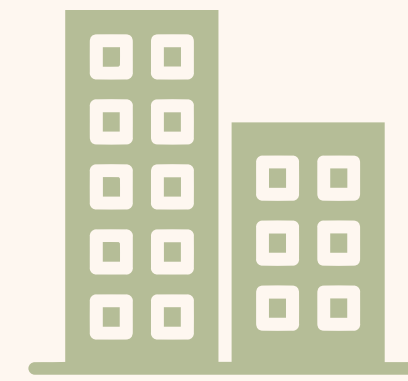
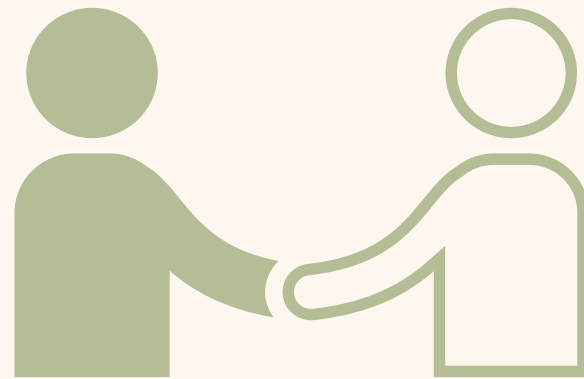
Mangelnde Gesamtbetrachtung – Klybeckplus



Kann die Raumplanung die Herausforderungen alleine bewältigen?



Raumplanung?



Immobilienbranche?

Rolle des SUI SPLU Tool für die Immobilienbranche



strategische
Lösungen für die
Verdichtung

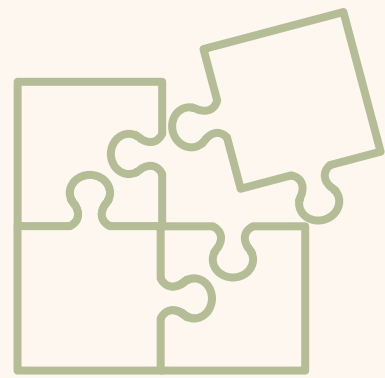


effiziente
Planungsverfahren



Rechtssicherheit
bei der Immobilien-
entwicklung

Schlussfolgerung SUISPLU Tool



kollaborative
Lösungen



Transparenz und
Vertrauensbildung



resiliente Zukunft



ETH zürich

DARCH ETH Wohnforum
ETH CASE

www.10-minuten-nachbarschaften.ch



Dr. sc. Sibylle Wälty

waelty@arch.ethz.ch

+41 76 348 00 49

www.linkedin.com/in/sibyllewaelty

www.sibyllewaelty.ch

www.wohnforum.arch.ethz.ch

www.10-minuten-nachbarschaften.ch

www.resilientsy.ch