

Ansätze und Anwendungen aus Winterthur

Einblick in die Herausforderungen einer Stadtverwaltung

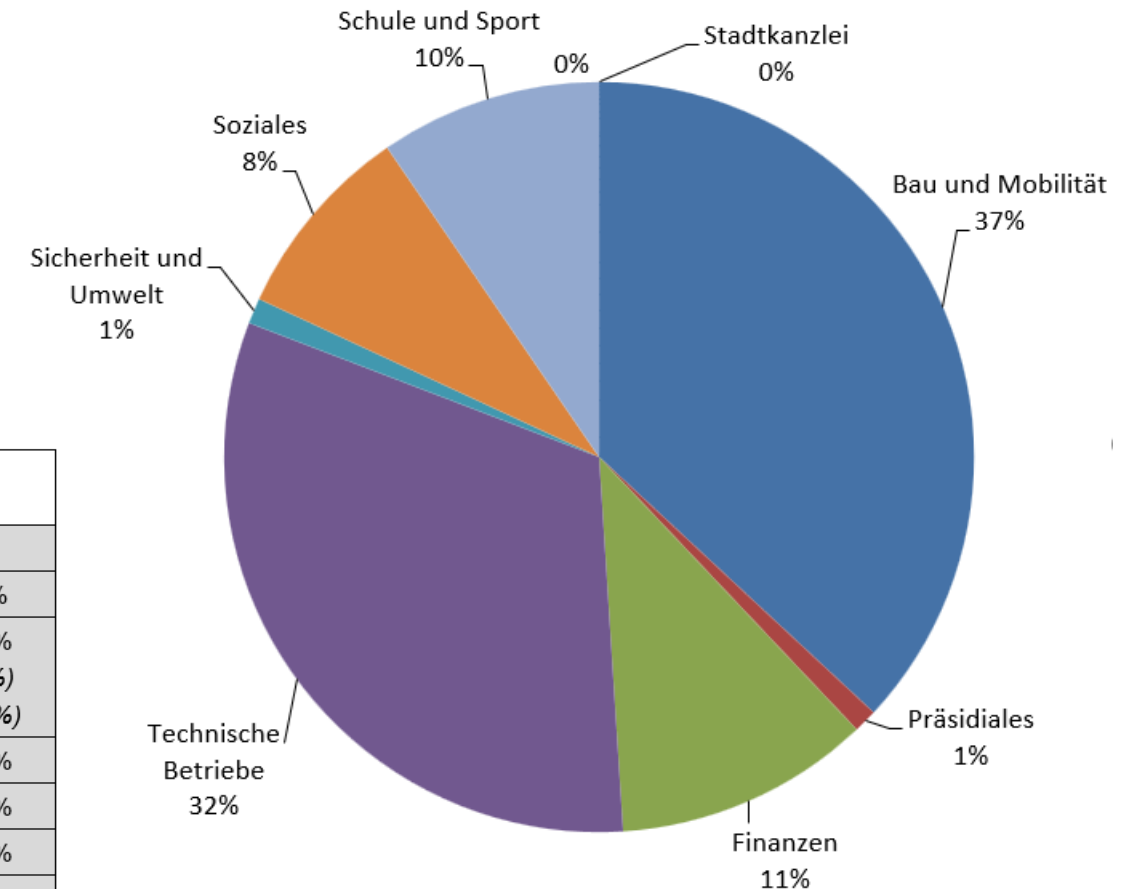
Martin Joos, Stadtingenieur



Vergaben Stadt Winterthur

- insgesamt > 200 Mio./Jahr
- 37% Dep. Bau & Mobilität
- 32% Dep. Technische Betriebe

Vergabevolumen in Franken	Jahr					
	2022		2023		2024	
	in Fr.	in %	in Fr.	in %	in Fr.	in %
Bauhauptgewerbe	33 430 094	11 %	93 585 173	36 %	48 931 602	23 %
<i>Hochbau</i>	(9 610 839)	(3 %)	(26 687 343)	(10 %)	(10 340 927)	(5 %)
<i>Tiefbau</i>	(23 819 255)	(8 %)	(66 897 830)	(26 %)	(38 590 675)	(18 %)
Baunebengewerbe	26 682 103	9 %	35 203 456	14 %	44 974 168	21 %
Dienstleistungen	75 786 611	24 %	74 188 323	28 %	56 905 095	26 %
Lieferungen	171 617 567	56 %	57 812 126	22 %	64 850 833	30 %
Total	308 252 191	100 %	260 789 078	100 %	215 661 698	100 %



Vergaben Stadt Winterthur

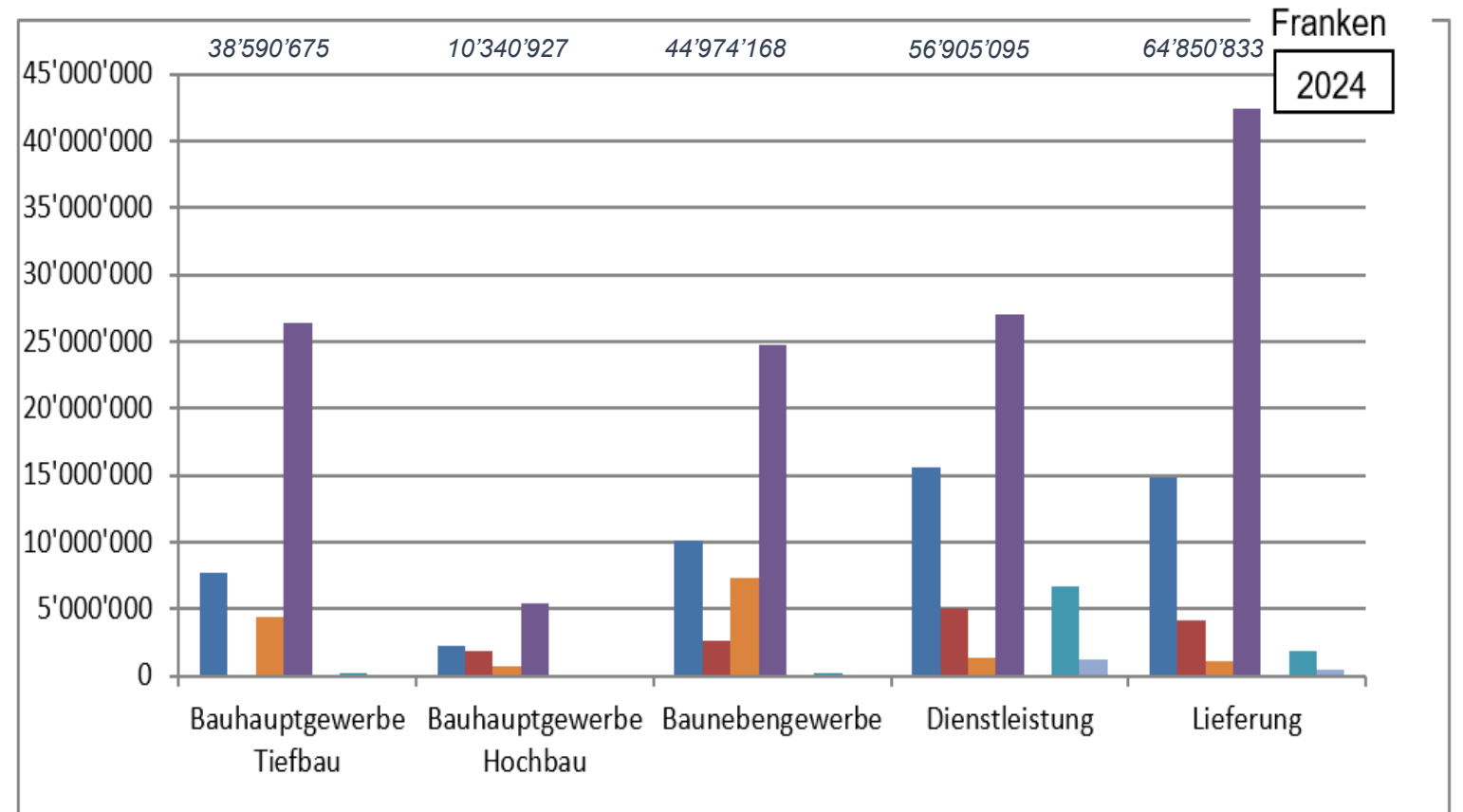
nach Auftragswert:

insgesamt 215 Mio. CHF

davon 38.5 Mio. CHF im Tiefbau

65% offenes Verfahren / Einladung

- Freihändige Verfahren
- Freihändige Verfahren (Ausnahme)
- Einladungsverfahren
- Offenes Verfahren
- Selektives Verfahren
- Kommerzielle Tätigkeiten

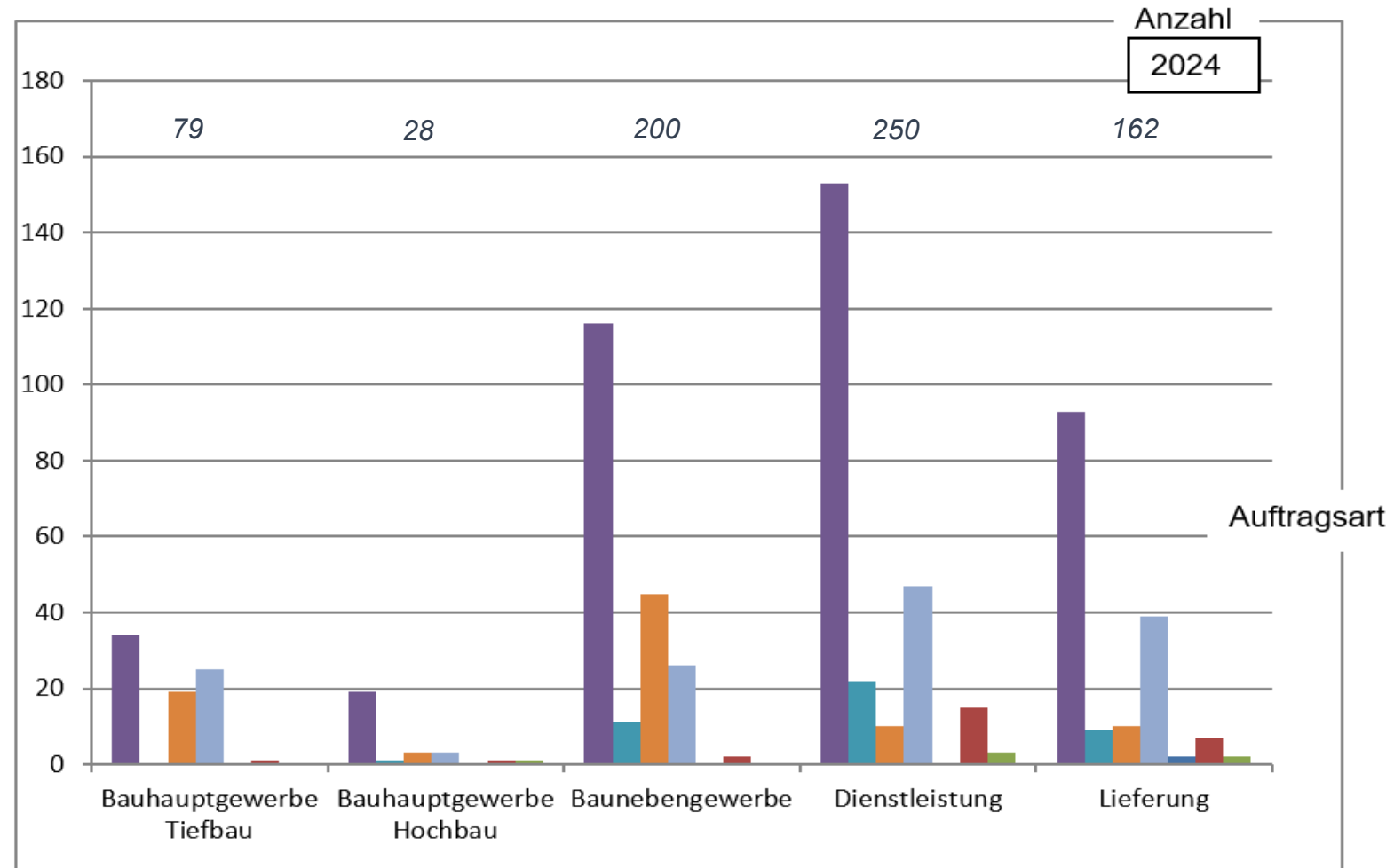


Vergaben Stadt Winterthur

nach Anzahl:

insgesamt 719 Vergaben

65% freihändiges Verfahren



Instrumente der Stadt

Städtische Vergabestelle

Richtlinie zur nachhaltigen Beschaffung

Grundsätze der Richtlinie:

- gesetzeskonform
- ökonomisch
- ökologisch
- sozial verträglich
- transparent und professionell
- koordiniert



Ansätze TBA Winterthur

- Überarbeitete Submissionsunterlagen
 - Ingenieure
 - Unternehmer
- Rahmenverträge mit Unternehmen
- Arbeitsgruppe Nachhaltigkeit
- Pilotprojekte / Innovationslabor
- Partnerschaftliches Bauen

Submissionsunterlagen Ingenieure

Eignungskriterien

Kriterien	Nachweis / Angaben zur Beurteilung
Erfahrung	Firmenreferenzprojekt 1: - Ein vergleichbares Firmenreferenzprojekt aus dem gleichen Bereich über die Phasen Projektierung, Ausschreibung und Realisierung (SIA-Phasen 3, 4 und 5) in den letzten 10 Jahren. Firmenreferenzprojekt 2: - Ein vergleichbares Firmenreferenzprojekt aus dem gleichen Bereich über die Phasen Projektierung, Ausschreibung und Realisierung (SIA-Phasen 3, 4 und 5) in den letzten 10 Jahren.
Wirtschaftlichkeit	- Bestätigung/Nachweis, dass die Jahresumsätze der am Auftrag beteiligten Unternehmenseinheit(en) die letzten zwei Jahre mehr als das Doppelte der vorgesehenen mittleren Jahresleistung des eingereichten Angebotes beträgt.

¹ Um den Nachwuchs zu fördern, wird die **Möglichkeit des Mentorings** angeboten: Wenn als Stellvertreter des Projekt- bzw. Bauleiters ein Junior eingesetzt wird, werden für den Junior die Referenzen des Mentors anerkannt. Die Art und Weise der Einarbeitung des Juniors ist nachvollziehbar zu beschreiben. Der zusätzliche Aufwand für die Einarbeitung wird nicht entschädigt.
Mindestanforderungen an den Mentor / die Mentorin; > 10 Jahre einschlägige Berufserfahrungen und > 35 Jahre alt.

Zuschlagskriterien

Kriterien	Nachweis / Angaben zur Beurteilung	Gewichtung
Preis	Auf Basis geprüftes Angebot: - tiefster Preis -> Maximalpunktzahl. - Angebote +100% oder mehr -> 0 Punkte. - dazwischen Bewertung linear.	30 - 60%
Qualifikation Schlüsselpersonen	- Projektleitung - Weitere Schlüsselperson ¹ (Mentoring)	20 - 30%
Auftragsanalyse	- Projektherausforderungen: 3 Herausforderungen/ Risiken - Nachhaltigkeit Wahl von max. einem weiteren Kriterium: - Terminplan - Schnittstellen - Kommunikation - Organisation	10 - 30%
Plausibilität Honorarangebot	Erläuterung und Herleitung des finanziellen Honorarangebotes pro Teilphase; Aspekte: - Verhältnis Honorar / Baukosten - Verhältnis Honorar / Projektdauer - Verteilung Honorar über die Teilphasen - Nachvollziehbarkeit der Erläuterungen	0 - 10%
Ausbildung von Lernenden in der beruflichen Grundausbildung	Anzahl Lernende in der beruflichen Grundausbildung, welche gegenwärtig in der für die Ausführung vorgesehenen Unternehmung (Filiale) ausgebildet werden.	10%

Rahmenvertrag Unternehmer

Eignungskriterien

Nummerierung	Unternehmung	Soziale Nachhaltigkeit bestanden?	Gleiche Arbeitsgattungen?	Prüfung Eignungskriterien				Prüfung Angebot				Angebot zugelassen?							
				Referenzobjekte	Leistungsfähigkeit	Dokumente geprüft und i.O?		Materialien geprüft und i.O?	Angebot geprüft und i.O?										
						Zertifikat vorhanden? (nicht älter als 3 Jahre)	Standort unkritisch?			Branche unkritisch?	Produkt unkritisch?		Positives Resultat durch ext. Auditunternehmen?	Herkunftsart(e) unkritisch?	Zertifikat oder Audit vorhanden?	Positives Resultat durch ext. Auditunternehmen?	Herkunftsart(e) unkritisch?	Zertifikat oder Audit vorhanden?	Positives Resultat durch ext. Auditunternehmen?
								Werden folgende Materialien aus Asien, Afrika, Lateinamerika, Ost- oder Südosteuropa* verwendet muss die soziale Nachhaltigkeit nachgewiesen werden.											
								Natur- und/oder Pflastersteine		Holz und/oder Holzprodukte									

Drei konkrete Projekte

Klassisches Projekt



20. Januar 2026

Innovationslabor



Multidisziplinäres Projekt



Klassisches Projekt

Papiermühleweg:

Kanalersatzbau

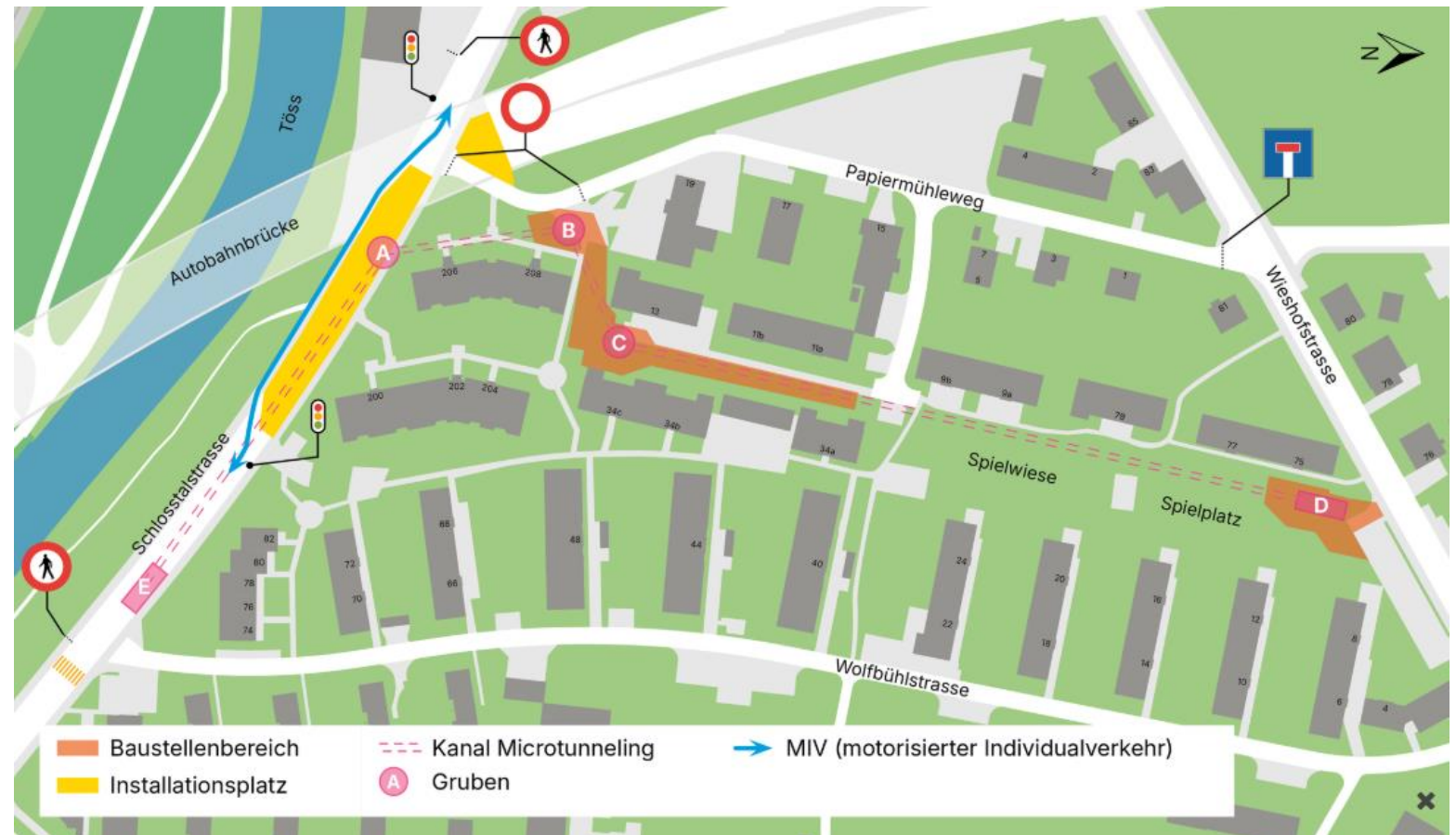
Beteiligte: TBA, TGW, GAL

Projektierung 2023/24

Realisierung 2025/26

Gesamtkosten:

- Planung 337 TCHF
- Bau 4944 TCHF



Klassisches Projekt

Papiermühlweg:

- Ingenieurleistung im offenen Verfahren
-> 4 Bewerbungen
(Kriterium Preis 50%, teuerstes Angebot 131%)
- Bauleistung im offenen Verfahren
-> 2 Angebote
(Kriterium Preis 60%, teureres Angebot 129%)

Innovationslabor Winterthur

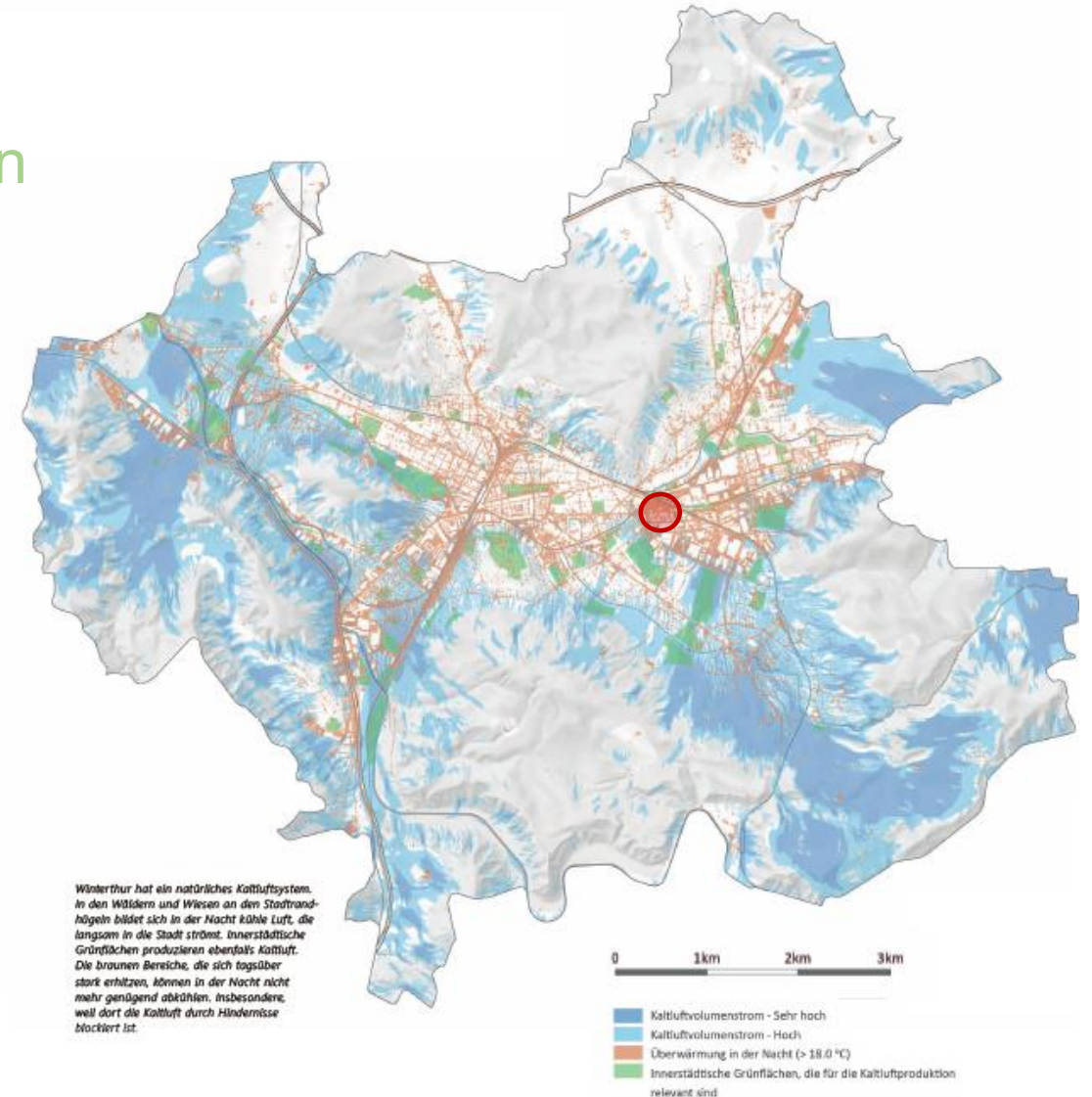


20. Januar 2026

Testlabor Schwammstadt

versickern, speichern, verdunsten

versuchen, vermitteln, verbauen, verbessern



wechseltrocken
+10cm

gemässigt
+/- 0 cm

wechselfeucht
- 20 cm

gering
verdichtet
SGW 2

gering
verdichtet
SGW 1

gering
verdichtet
SGW 3

gering
verdichtet
TBA 1

gering
verdichtet
TBA 2

mittel
verdichtet
TBA 1

gering
verdichtet
TBA 3

mittel
verdichtet
TBA 2

mittel
verdichtet
TBA 3

stark verdichtet
SGW 1

stark verdichtet
SGW 3

mittel
verdichtet
SGW 1

stark verdichtet
TBA 2

stark verdichtet
SGW 2

stark verdichtet
TBA 1

mittel
verdichtet
SGW 3

F3
mittel
verdichtet
SGW 2

stark verdichtet
TBA 3

Gastro-Container



Multidisziplinäres Projekt

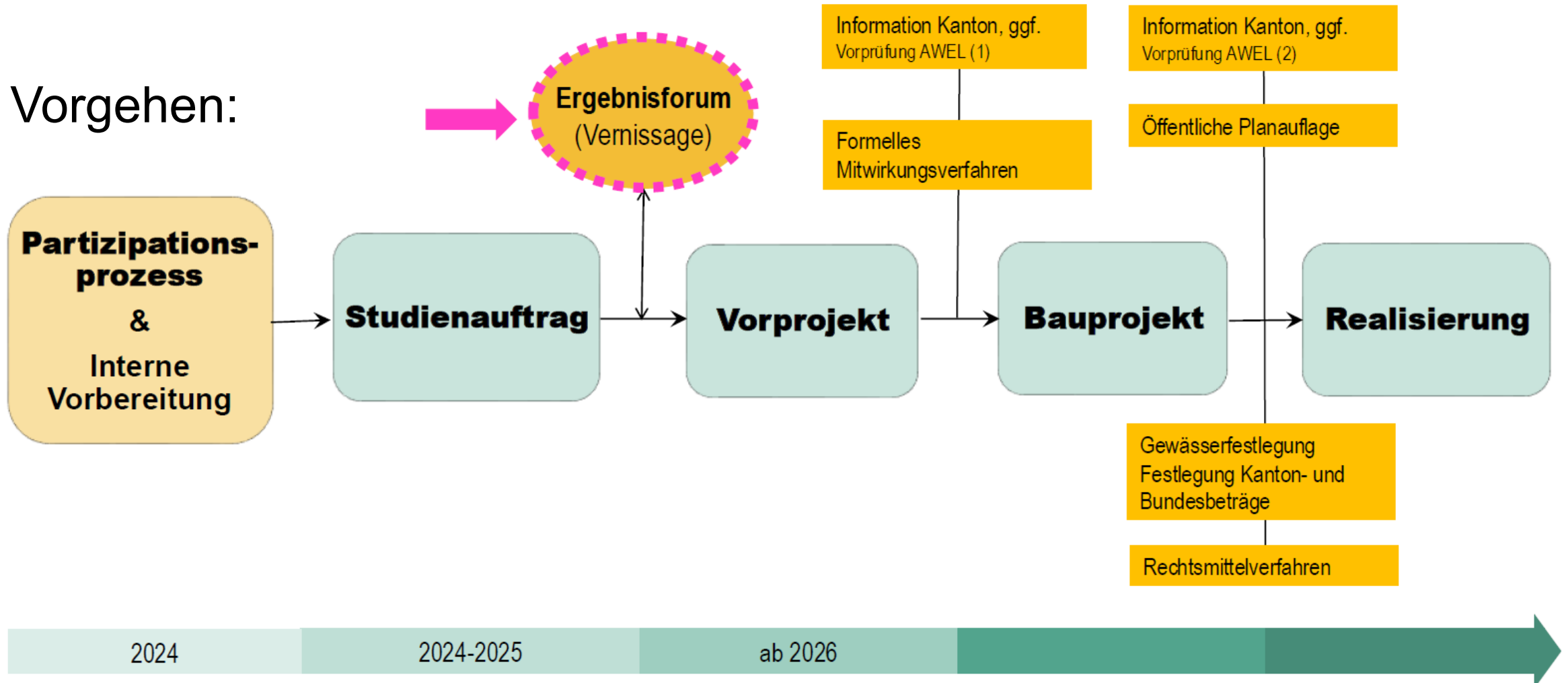
Revitalisierung Mattenbach:

- Gesamtkonzept Revitalisierung
- Hochwasserschutz
- Aufwertung öffentlicher Freiraum
- Konzept Fuss- und Veloführung
- Biodiversität



Multidisziplinäres Projekt

Vorgehen:



Erfolgsfaktoren

- solide Basis, klare Ausgangslage
- Einfachheit (wenige, klare Kriterien)
- Praxisbezug (keine Zahlenschlacht)
- Flexibilität (auf das Projekt zugeschnitten)
- ins Bauen kommen, partizipativ
- kommunizieren, interdisziplinär austauschen, verbessern



