




# Bauingenieur:innen 2030 – Marktwert & Future Skills

**SWISS**   
**ENGINEERING**  
STV UTS ATS

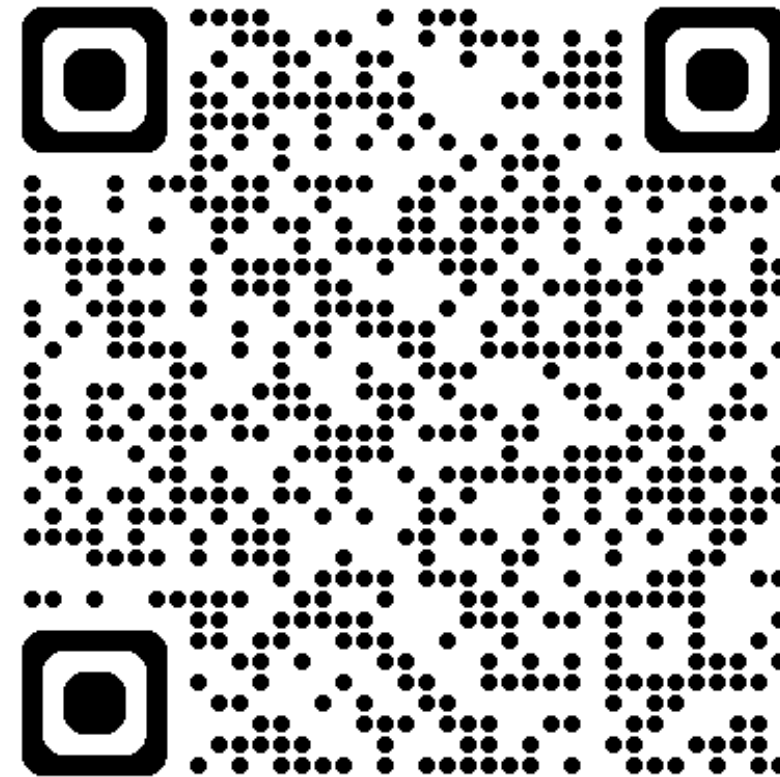
Der Berufsverband der Ingenieur:innen und  
Architekt:innen in der Schweiz.


Swiss Engineering STV · Generalsekretariat ·  
Weinbergstrasse 41 · 8006 Zürich ·  
[www.swissengineering.ch](http://www.swissengineering.ch)



**Pascal Gurtner**  
Geschäftsführer

**FOLLOW ME**



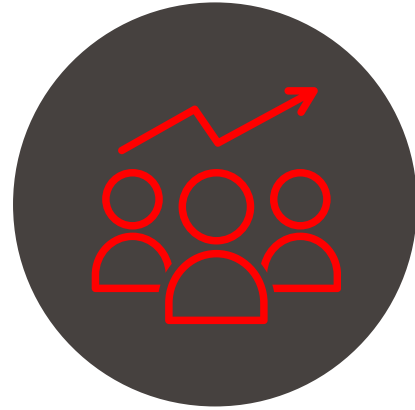
**SWISS**   
**ENGINEERING**  
STV UTS ATS

Der Berufsverband der Ingenieur:innen und  
Architekt:innen in der Schweiz.

Swiss Engineering STV · Generalsekretariat ·  
Weinbergstrasse 41 · 8006 Zürich ·  
[www.swissengineering.ch](http://www.swissengineering.ch)

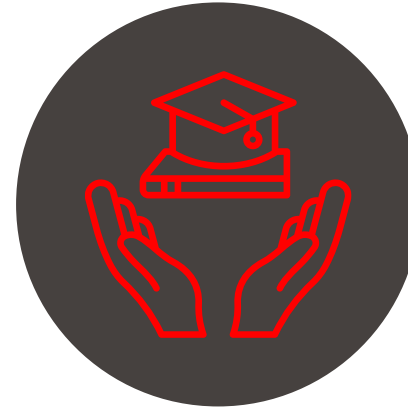
# Swiss Engineering... for all of us!

Swiss Engineering ist der bedeutendste Berufsverband der Ingenieur:innen und Architekt:innen der Schweiz.  
Mit über 10'000 Mitgliedern, interdisziplinär: alle Fachrichtungen, Branchen, Tätigkeitsbereichen und Führungsstufen.



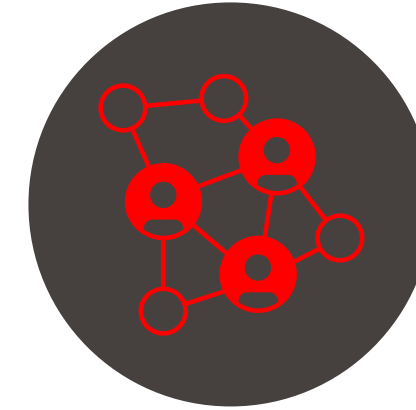
## Wir stärken

das Profil und das Image der technischen Berufe und unterstützen junge und erfahrene Ingenieur:innen und Architekt:innen in ihrer Laufbahn.



## Wir fördern

die Bildung dank dem weitreichenden Netzwerk, mit starker Stimme in Wirtschaft, Politik und Gesellschaft.



## Wir vernetzen

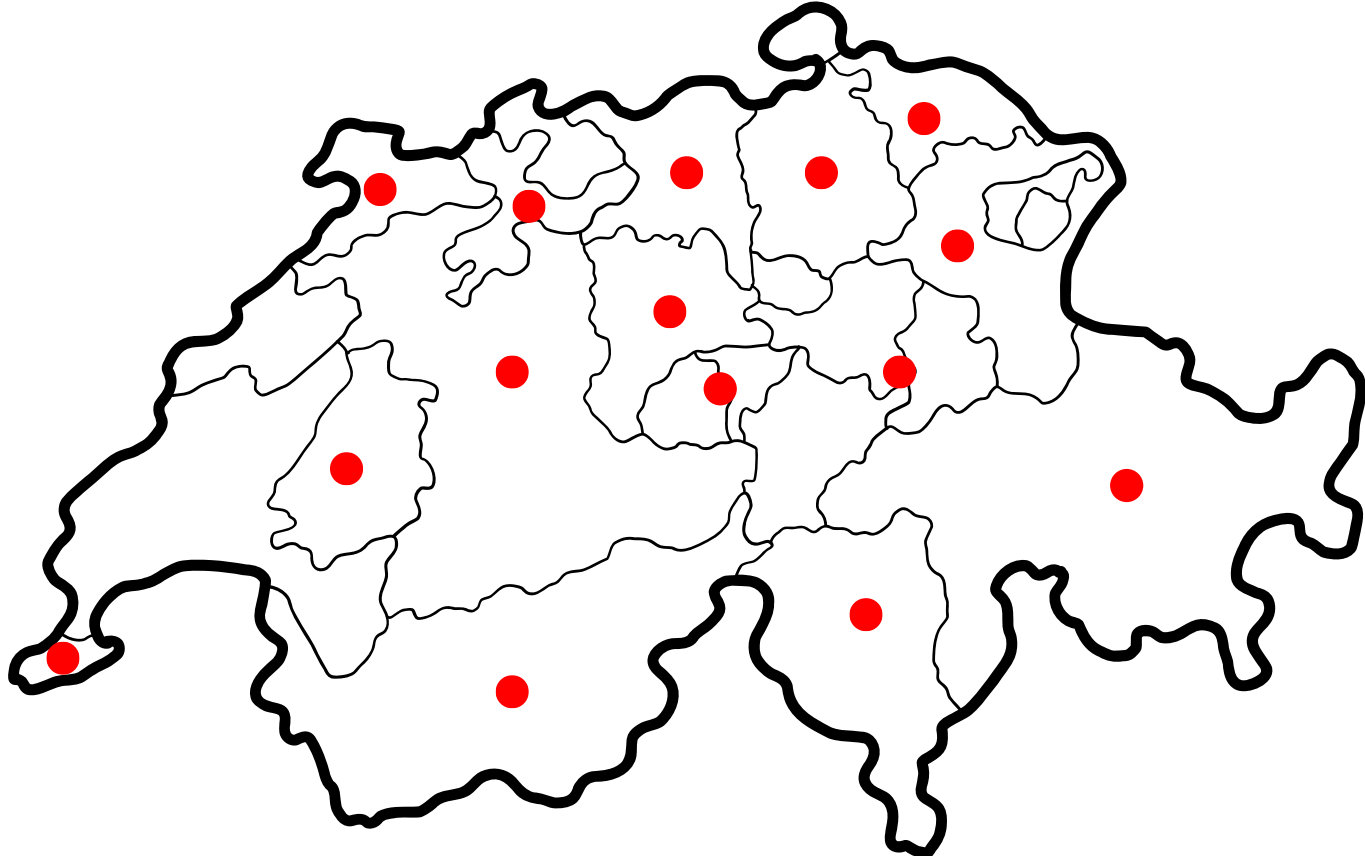
die Ingenieur:innen / Architekt:innen und bieten technische und praktische Informationen und Austauschplattformen.



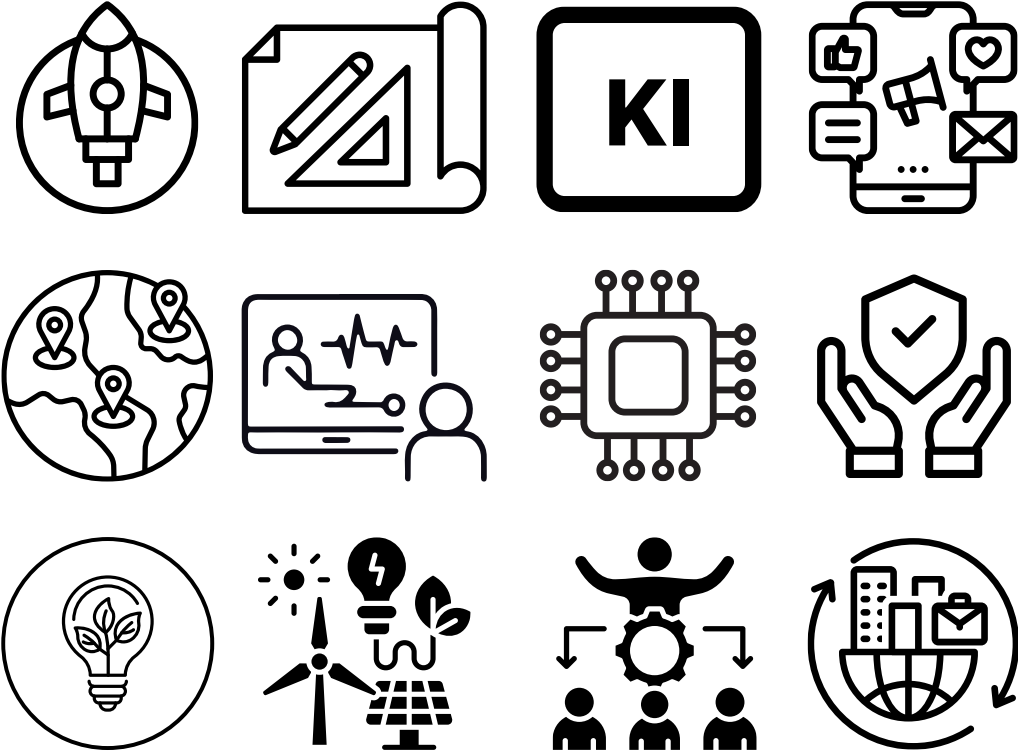
# SWISS ENGINEERING

STV UTS ATS  
Zentralverband

24 Sektionen



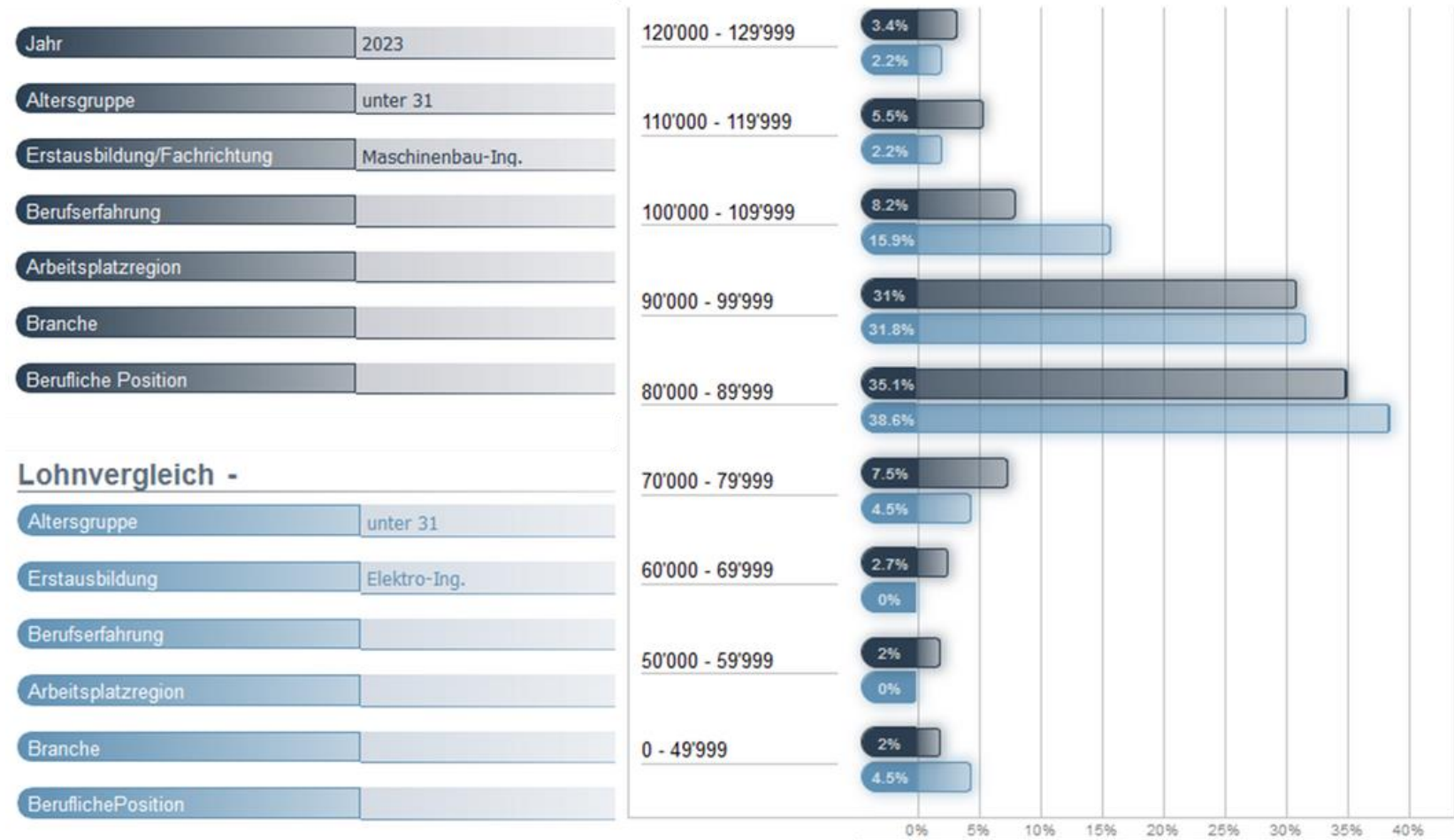
26 Fachgruppen



# Salärstudie... für Klarheit und Fairness!

Biennial

Gratis für Mitglieder



# Bauingenieur:innen 2030... Marktwert & Future Skills

## Agenda

1. Salärstudie 25/26 "Status Quo">

---
2. Bildung als Hebel - T-Shaped Engineer

---
3. Future Skills

---
4. Das KI Paradoxon

---
5. Der Wegweiser 2030

---
6. Q&A

---



# Salärstudie 25/26... Status Quo



**Median Fachrichtung Bau**  
**CHF 130'000**

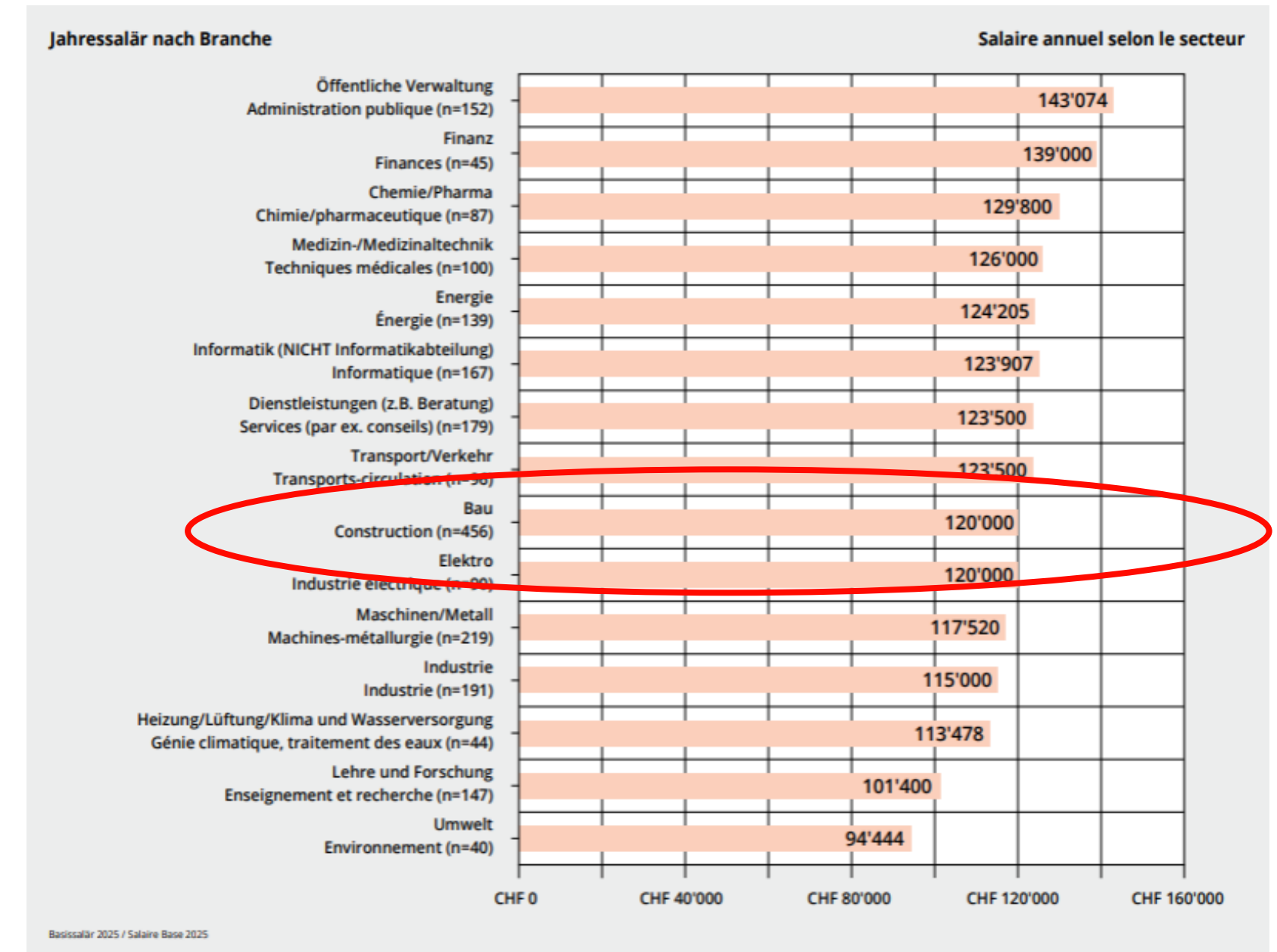
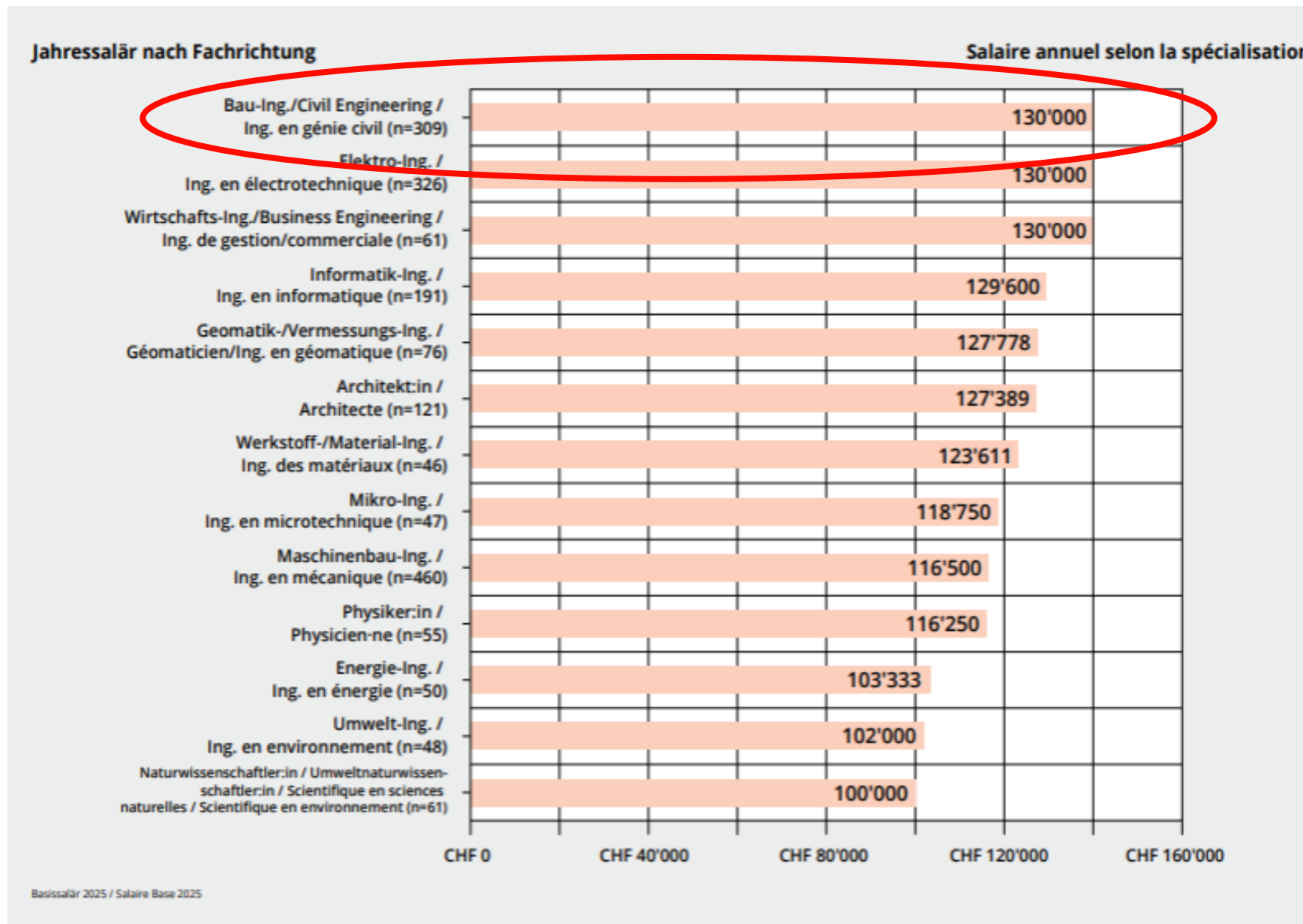
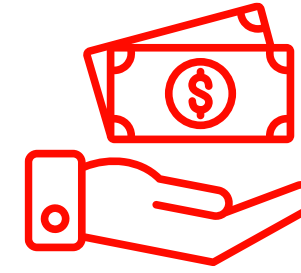
Bei der Fachrichtung gehören die Bauingenieure:innen zu den Topverdienern im Median.

**Median Baubranche**  
**CHF 120'000**

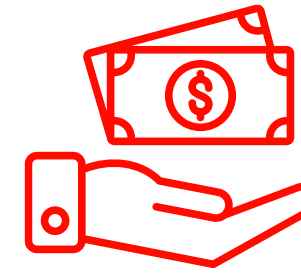
Die Baubranche ist bei den Löhnen eher im Mittelfeld



# Salärstudie 25/26... Status Quo



# Salärstudie 25/26... Status Quo



**Jahressalär nach Tätigkeitsbereich und Alter** **Salaire annuel par domaine d'activité et l'âge**

Altersgruppe / Grouped'age	Geschäftsleitung / Direction	Bildung/Schulung / Enseignement/Formation	Stabfunktion (z. B. strategische Planung, Organisation) / Staff/état-major (planification/organisation stratégique, organisation)	Verkauf/Vertrieb / Vente/distribution	Produktion / Production	Produktmanagement / Gestion des produits	IT (z. B. Informatikabteilung) / IT-informatique (par ex. département informatique)	Projektmanagement / Management de projets	Qualitätssicherung / Assurance qualité	Beratung / Conseil	Projektplanung/-entwicklung / Développement de projets	Forschung und Entwicklung / Recherche et développement
-34	120'000	57'850	109'216	110'500	100'134	101'600	100'000	100'000	103'000	95'222	93'000	93'000
35-44	145'000	167'500	138'500	132'500	130'000	130'000	140'000	122'611	121'950	125'000	118'790	119'300
45-54	168'875	143'000	156'244	128'800	146'400	136'250	138'000	139'000	140'617	139'643	128'889	135'000
55+	184'600	170'436	155'000	150'000	152'200	149'722	154'300	145'600	139'000	145'506	148'765	145'000

Felder ohne Zahlen = n<20/ Les champs sans numéros = n<20



# Bildung als Hebel... der T-Shaped Engineer



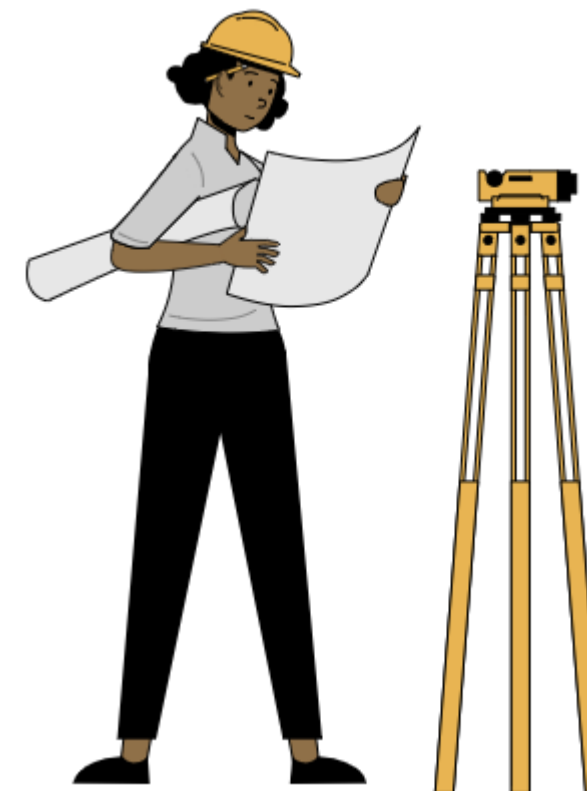
**LEARNING**

**CHF 20'000 ++**

Breite Zusatzkenntnisse

Tiefe Fachkenntnisse

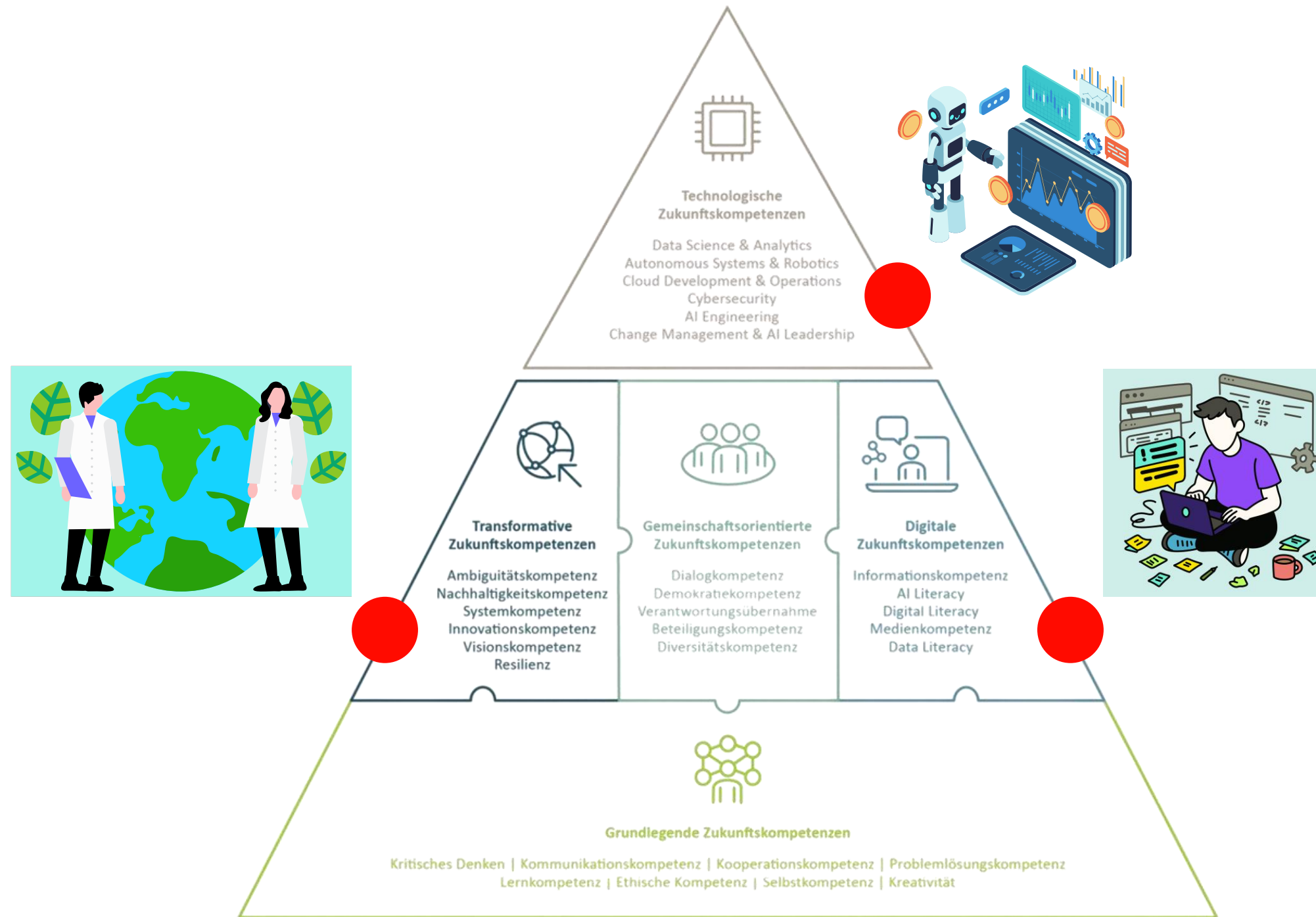
**CHF 130'000**



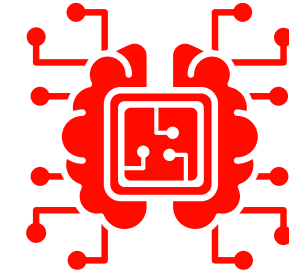
# Future Skills... Megatrends 2030



# Future Skills... Megatrends 2030



# Das KI-Paradoxon... Nutzung vs. Produktivität

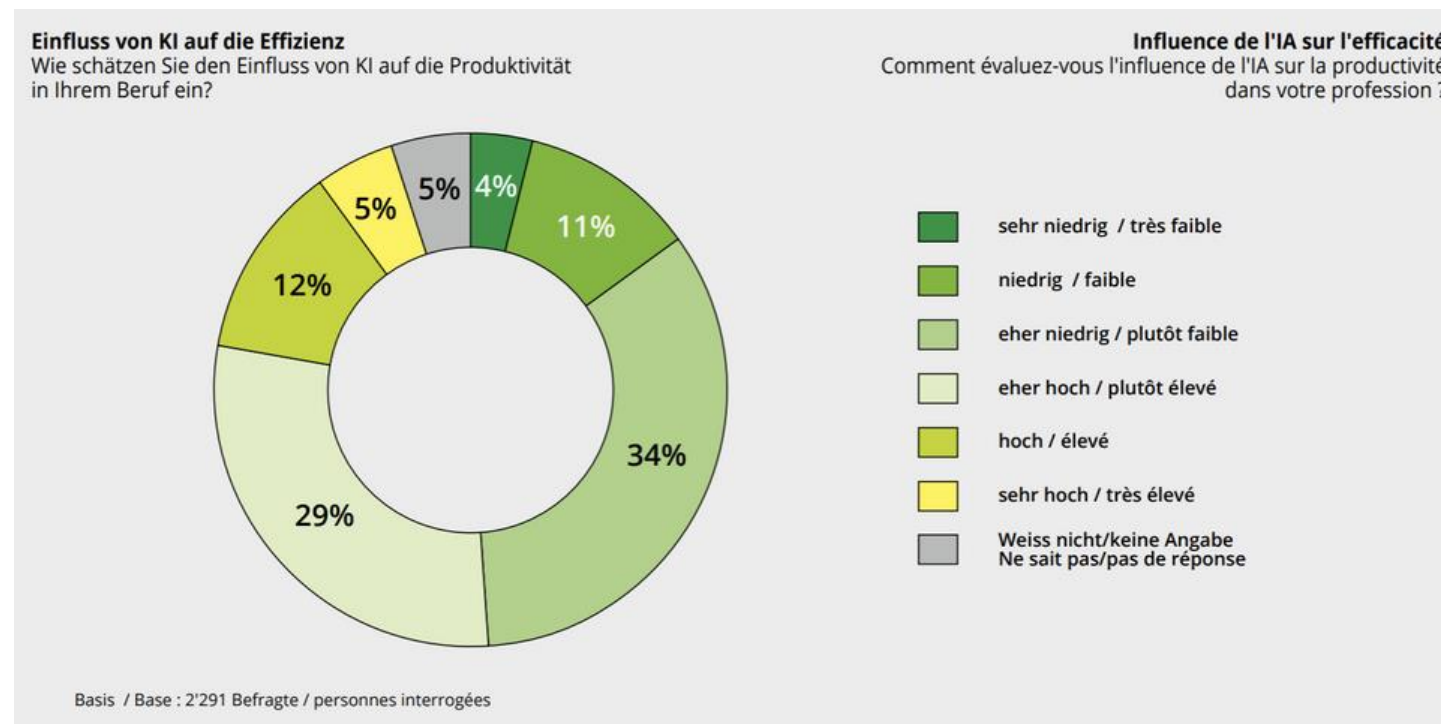
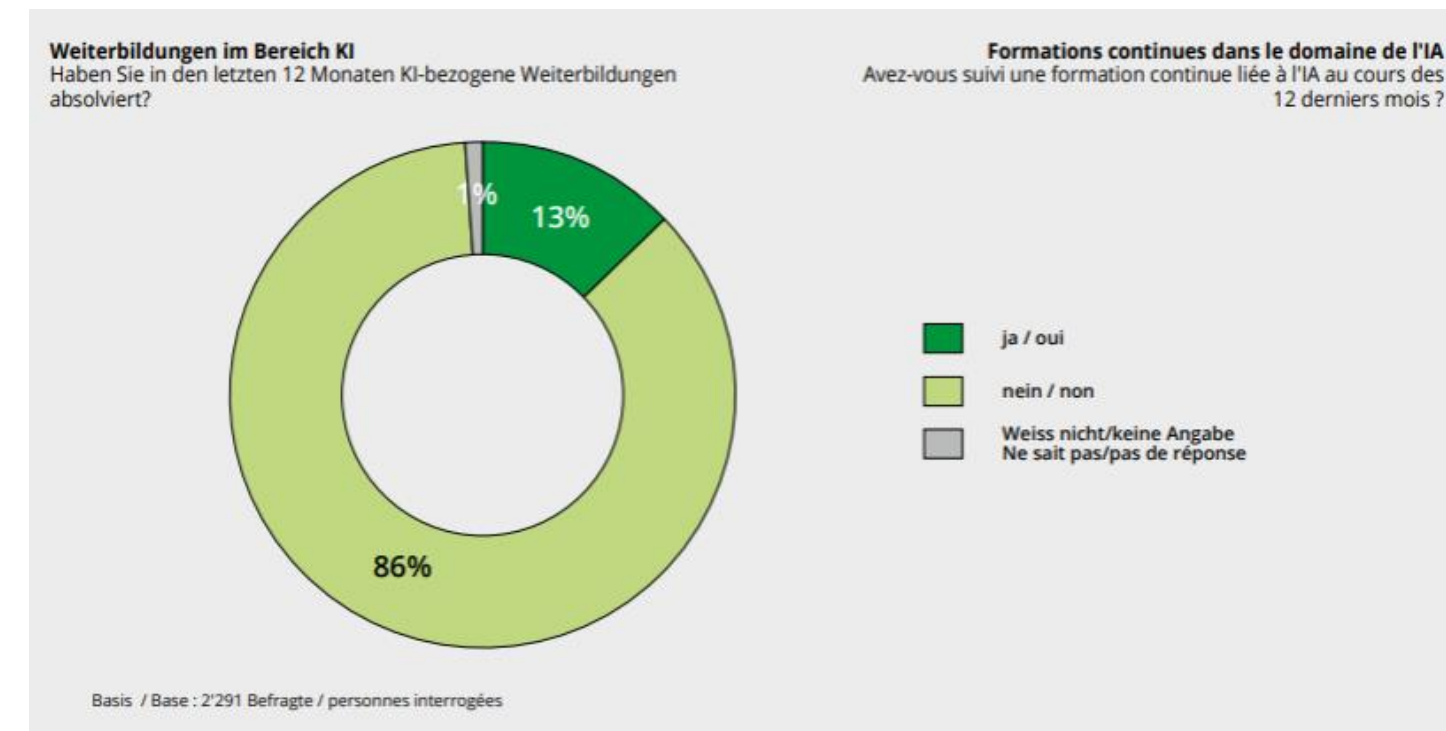
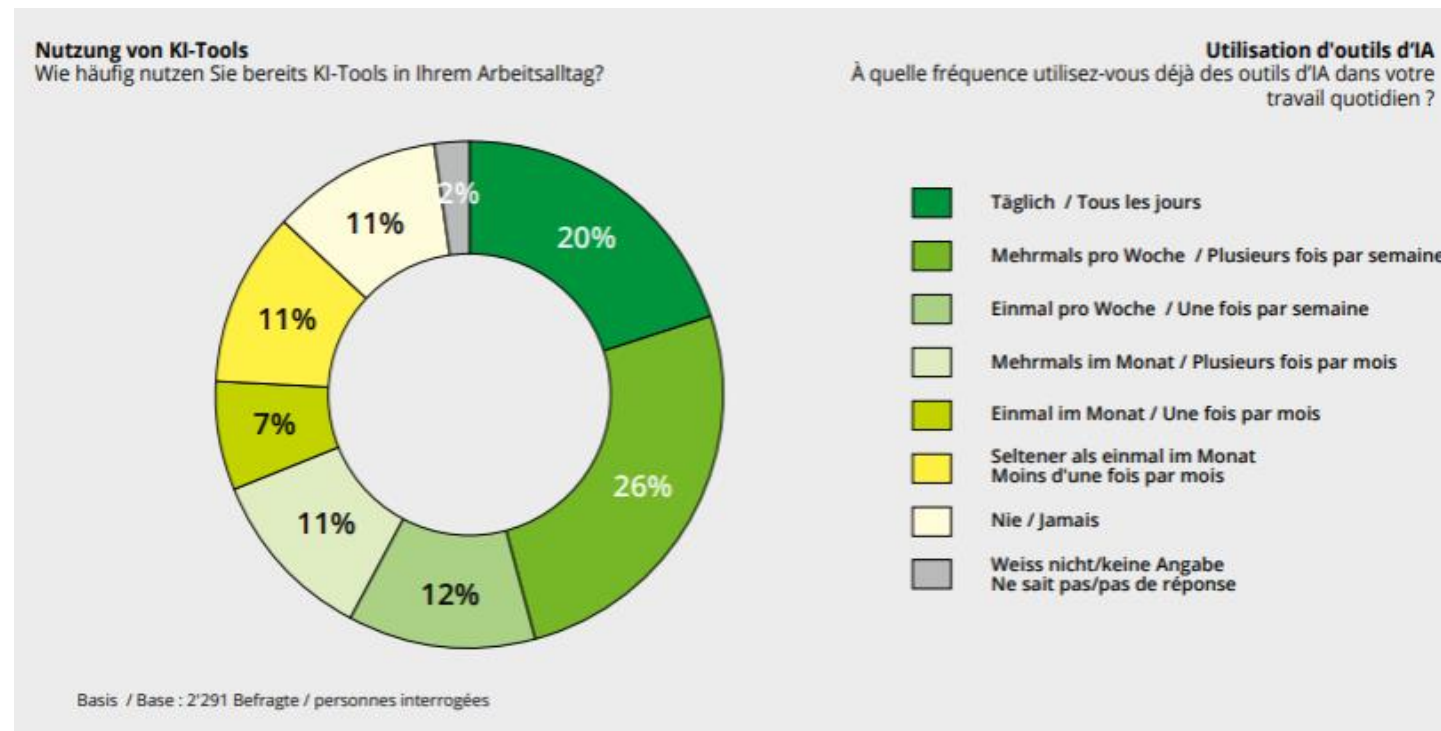
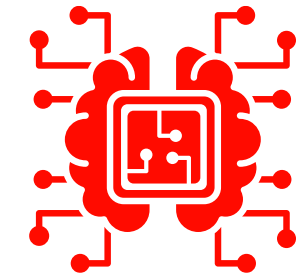


**41% nicht wertschöpfend**

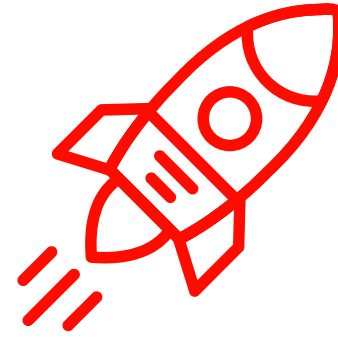
Studie von **Deloitte** besagt,  
dass man in seinem  
Arbeitsalltag durchschnittlich  
41% der Zeit mit nicht  
wertschöpfenden Aktivitäten  
verbringt



# Das KI-Paradoxon... Nutzung vs. Produktivität



# Der Wegweiser... 2030



## Benchmark

Vergleichen Sie sich mit dem Spezialisten-Median – wo fehlen Ihnen Kompetenzen für den nächsten Schritt?



## Skill-up!

Werden Sie Teil der 13 %. Gezielte KI- und Management-Schulung ist der direkte Weg zum Top-Quartil. Investieren Sie in Ihre Future Skills!



## Level-up!


Nutzen Sie die Skills. Delegieren Sie Routine an die KI, um Zeit für wertschöpfende Aufgaben zu gewinnen. Verbessern Sie ihren Wertschöpfungs-koeffizienten!





Vielen  
Dank!



**SWISS**   
**ENGINEERING**  
STV UTS ATS