

Medienmitteilung

Niederurnen, 20. Dezember 2019

Neue Fassadenplatte GRAVIAL – Geradlinig und gefräst.

Gravial ist eine neue Faserzementplatte mit einer linear gefrästen Oberflächenstruktur und Tiefenwirkung, die je nach Tageszeit und Blickwinkel eine stimmungsvolle Licht- und Schattenwirkung an der Fassade hervorbringt.

Das Oberflächenfinish ist matt und die sechs erhältlichen Farben sind harmonisch auf den Plattenkern abgestimmt. In Grösse, Zuschnitt und Farbauswahl ergeben sich facettenreiche und vielfältige Gestaltungsmöglichkeiten um im Aussen - und Innenbereich spannende und ästhetische Akzente zu setzen. Gravial kann hervorragend mit den Flachplatten des Eternit Produktportfolios kombiniert und/oder ergänzt werden.

Haptik: strukturiert, linear gefräst, Tiefenwirkung, mattes Finish
Optik: geradlinig, Licht und Schatteneffekte

Erhältlich ab 15. Januar 2020

Zertifizierung

Die großformatige Fassadenplatte Gravial ist Eco2 zertifiziert.



GRAVIAL Produktvorteile

- mineralisch und nachhaltig
- Eco 2 zertifiziert
- nicht brennbar (A2-s1, d0)
- schalldämmend
- farbbeständig
- beständig gegen extreme Temperaturen und Frost
- wasserdicht (bei Einhaltung der Anwendungsrichtlinie)
- resistent gegen viele lebende Organismen (Pilze, Insekten, Ungeziefer, etc.)

Format und Zuschnitt

Gravial ist im Grossformat Largo erhältlich.

Das maximal Nutzmass von 3050 × 1250 × 12 mm kann beliebig zugeschnitten werden.

Eternit (Schweiz) AG
CH-8867 Niederurnen
+41 55 617 11 11

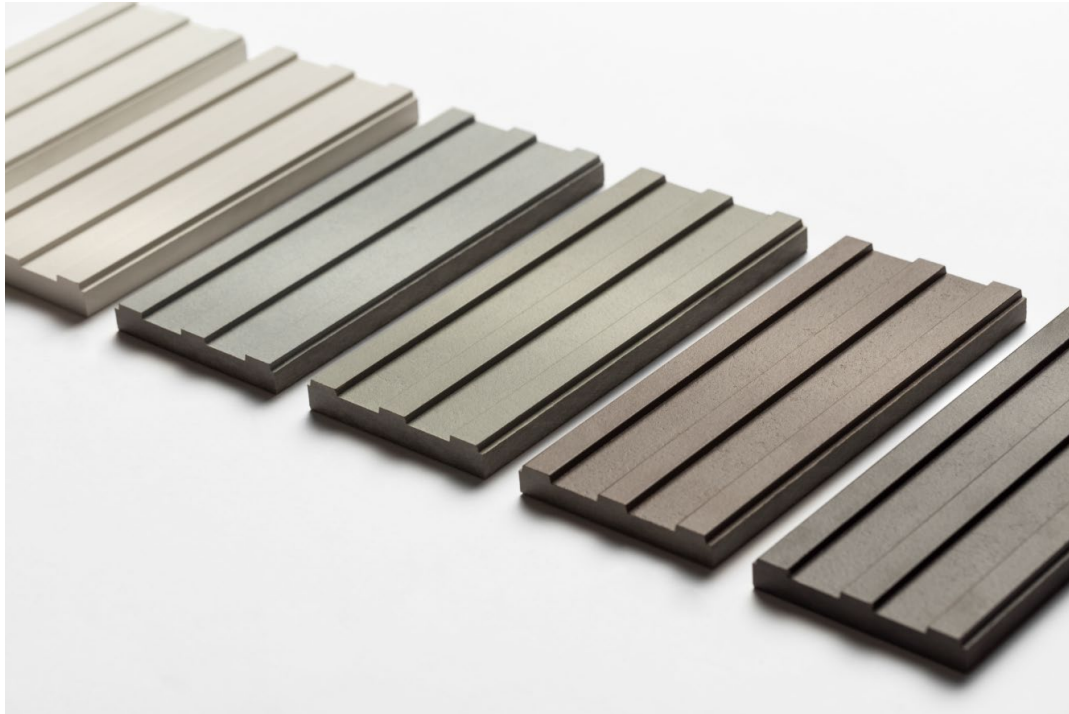
Eternit (Suisse) SA
CH-1530 Payerne
+41 26 662 91 11

info@eternit.ch
www.eternit.ch

Member of the
Swisspearl Group

Farben

Das Farbspektrum von Gravial umfasst sechs aufeinander abgestimmte Farbtöne von Elfenbein bis Anthrazit, welche ein hohes Mass an Kombinierbarkeit aufweisen.



Farbbeständigkeit

Die Acryl Beschichtung verleiht Gravial auch höchste Witterungsbeständigkeit. Wo auch immer Sie die Platten bei einem Gebäude einsetzen, die Farbbeständigkeit unseres Materials ist auf lange Zeit gesichert.

Verlegung

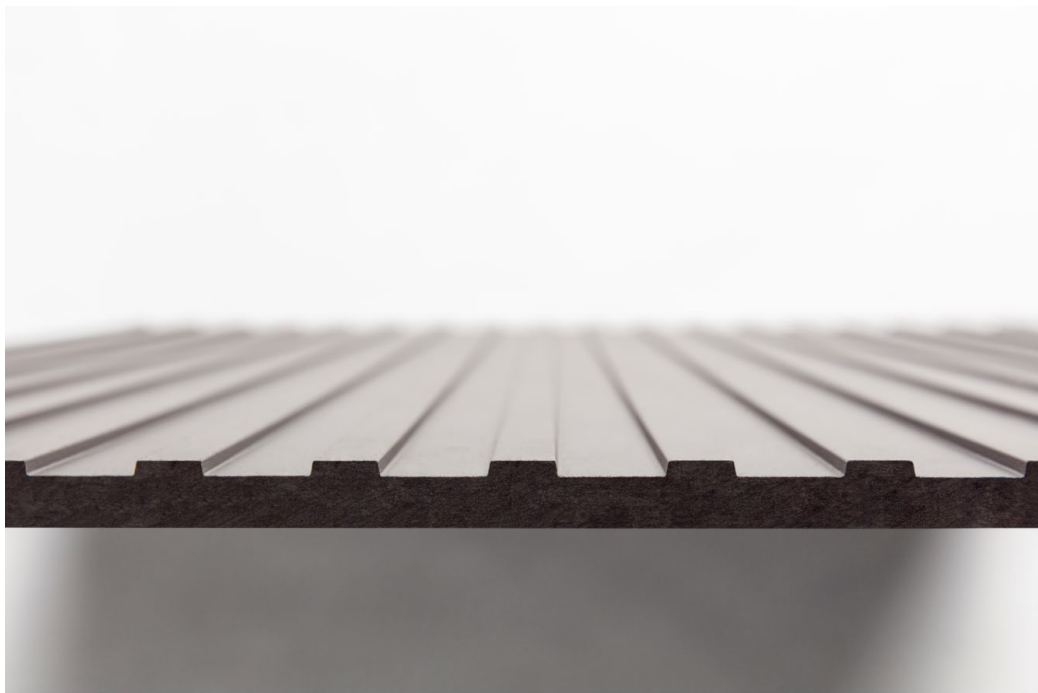
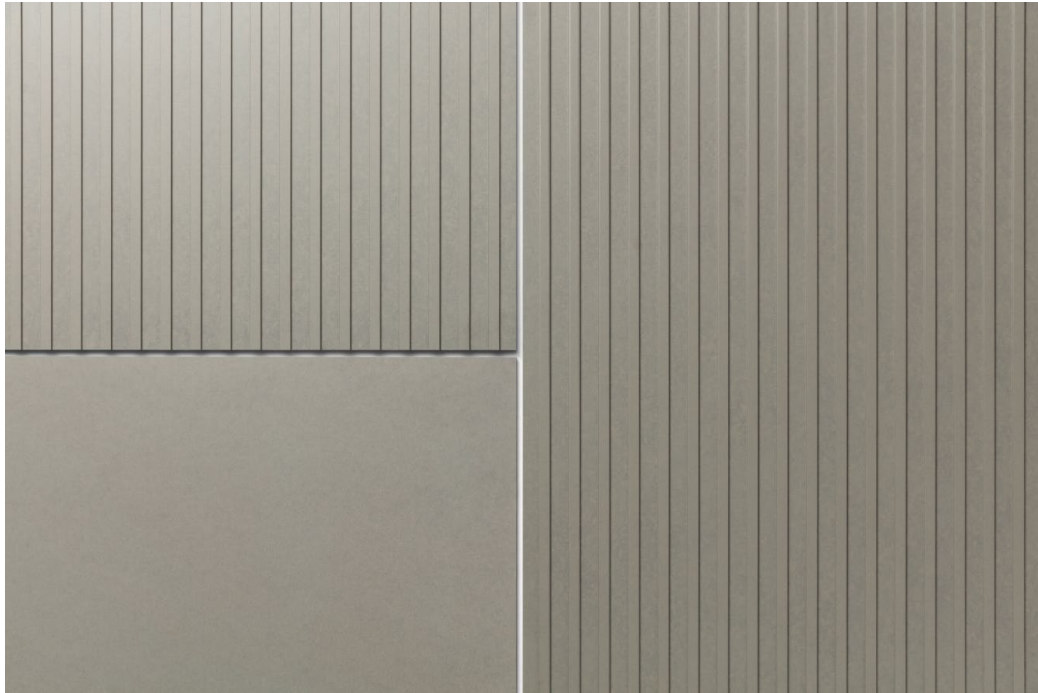
Gravial kann unsichtbar sowie sichtbar befestigt werden. Durch die Geometrie kann die Platte sichtbar immer im Tal befestigt werden. Die Verlegedetails finden Sie in der technischen Dokumentation: Planung + Ausführung Largo Gravial (PDF) auf unserer Website unter: www.etsnit.ch

Brandverhalten

A2-s1, d0

Mit Respekt gegenüber unserer Umwelt

Wir denken und handeln über den ganzen Lebenszyklus eines Produktes hinweg verantwortungsvoll gegenüber der Umwelt. Unser Faserzement besteht zu über 95 % aus natürlichen Rohstoffen aus den Schweizer Bergen. Dadurch werden wichtige Rohstoff-Ressourcen wirkungsvoll geschont und es kann auf unnötige Transportwege verzichtet werden. Unser Werkstoff ist sortenfrei rückbaubar, jederzeit wiederverwendbar und verbessert mit seiner langen Lebensdauer sowohl die ökologische als auch die ökonomische Bilanz jeder Gebäudehülle.



Wir sind Eternit

Eternit (Schweiz) AG schafft Gebäudehüllen und Lebensräume, ästhetisch und nachhaltig, von Menschen für Menschen.

Mit hohem Qualitätsbewusstsein, Respekt vor der Natur und unserem Anspruch an Design und Ästhetik entwickeln und verkaufen wir innovative und nachhaltige Produkte aus natürlichen Rohstoffen für die Bereiche Fassade, Dach, Solar, Boden, Innenausbau und Brandschutz, sowie Garten und Design. Architektonische Gestaltungsfreiheit und zeitlose Materialität zeichnen uns aus. Werterhalt und Wertsteigerung sind unser oberstes Prinzip.

Eternit (Schweiz) AG ist Teil der weltweit agierenden Swisspearl Group mit Hauptsitz in Niederurnen. Die rund 1200 Mitarbeitenden betreuen ihre Kunden an fünf Standorten.

Discover more and get inspired:



www.eternit.ch
www.garden-styling.ch



www.facebook.com/eternitschweizag



www.linkedin.com/company/eternit-schweiz-ag



www.instagram.com/eternit.official

Kontakt

Eternit (Schweiz) AG
Anna Domagala
Leiterin Marketing-Kommunikation
Eternitstrasse 3
CH – 8867 Niederurnen
pr@eternit.ch
Tel. direkt +41 (0)55 617 13 47
Tel. allgemein +41 (0)55 617 11 11