

## Fassade für Sicherheit und Energieeffizienz

Das Profilsystem aus Stahl forster thermfix vario für Vorhangfassaden und Schrägverglasungen in Pfosten-Riegel Bauweise bietet neue Einsatz- und Kombinationsmöglichkeiten. Neben bewährten Anwendungen im Sicherheitsbereich wie Brandschutz, Einbruchhemmung und Durchschusshemmung weist die neue Systemergänzung forster thermfix vario HI besonders gute Wärmedämmeigenschaften auf (Passivhaus Niveau phA mit Uf-Wert 0.49). Damit können Fassaden, auch mit partiell anspruchsvollen Brandschutz- oder Sicherheitsbereichen aus einer Hand, sprich einem einzigen System konstruiert werden. Besonders im verdichteten Bauen stehen sich oft die Anforderung an vorgeschriebene Brandschutzabschnitte am Gebäude und die Herausforderung diese harmonisch ins Gesamtbild zu integrieren gegenüber. Hier sind die Systemvarianten forster thermfix vario und forster thermfix vario HI die ideale Kombination, da sie sich optisch nicht unterscheiden.

Schlanke Ansichtsbreiten der Profile (45 mm) und die hervorragenden statischen Eigenschaften erlauben beeindruckende Dimensionen der Feldgrößen. Mit den neuen Anpressleisten, die in der Werkstatt vorbereitet werden können, geht die Fertigung und Montage effizient von der Hand. Für beide Systemoptionen wurden praktische Verarbeitungshilfen entwickelt. Eine Setzhilfe für die Positionierung der Klemmfüsse und vorbedruckte Dichtungen machen die Verarbeitung schneller, einfacher und präziser.

Übrigens wartet das System forster thermfix vario auch im Brandschutz mit einigen Neuheiten auf. Glasbeplankte Paneele bis zu einer Grösse von 1500 x 3000 mm ermöglichen Konstruktionen geschossübergreifender Vorhangfassaden in den Brandschutzklassen EI30 und EI60. Die Paneele sind bedruckbar oder emaillierbar und können so dem gewünschten Erscheinungsbild des Gebäudes angepasst werden. Neu geprüfte Eckkonstruktionen schaffen zusätzliche Ausführungsvariationen für Fassaden mit einem besonderen Profil.

### Technische Details:

#### **Varianten:**

##### **forster thermfix vario**

(Sicherheitsanwendungen)  
Brandschutz EI30 – EI90  
Einbruchhemmung RC 2-3  
Durchschusshemmung FB4 NS  
Wärmedämmung: Uf 1.0  
Eckkonstruktionen möglich

##### **forster thermfix vario HI**

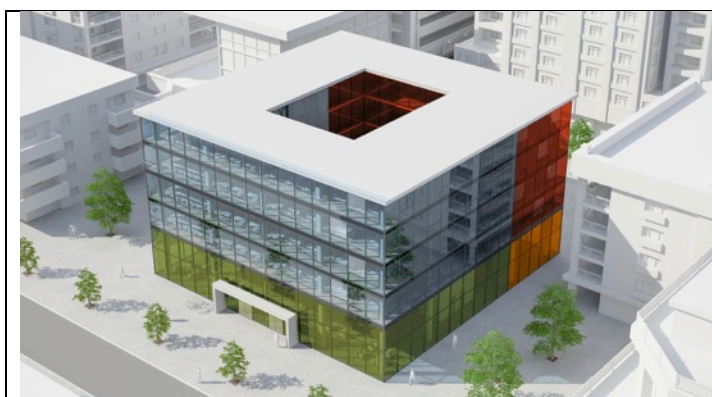
(hochwärmedämmt ohne Sicherheitsanwendung)  
Wärmedämmung: Uf 0.49 W/(m<sup>2</sup>•K) Passivhaus A

Material: Stahl und Edelstahl  
Fülldecken: bis 60 mm  
Bautiefe: 50 bis 150 mm  
Ansichtsbreiten: 45 mm oder 60 mm

Bilder:



Das neue energieeffiziente forster thermfix vario HI  
(03\_Fensterkreuz\_Schnitt\_161125.jpg)



*blau = = Wärmedämmung*

*grün = zusätzlich mit Einbruchhemmung,  
Durchschusshemmung*

*rot = zusätzlich mit Brandschutz*

*orange = alles kombiniert: Brandschutz,  
Einbruchhemmung, exzellente  
Wärmedämmung*

Anforderungsbereiche im verdichteten Bauen. Brandschutz, Einbruchhemmung, exzellente Wärmedämmung in einer Fassade. (03\_forster\_thermfix\_hi\_028\_1\_161130\_E.jpg)

URL:

<http://www.forster-profile.ch/ch-de/loesungen/systemapplication/vorhangfassaden-waermedaemmt.html>

Website:

[www.forster-profile.ch](http://www.forster-profile.ch)